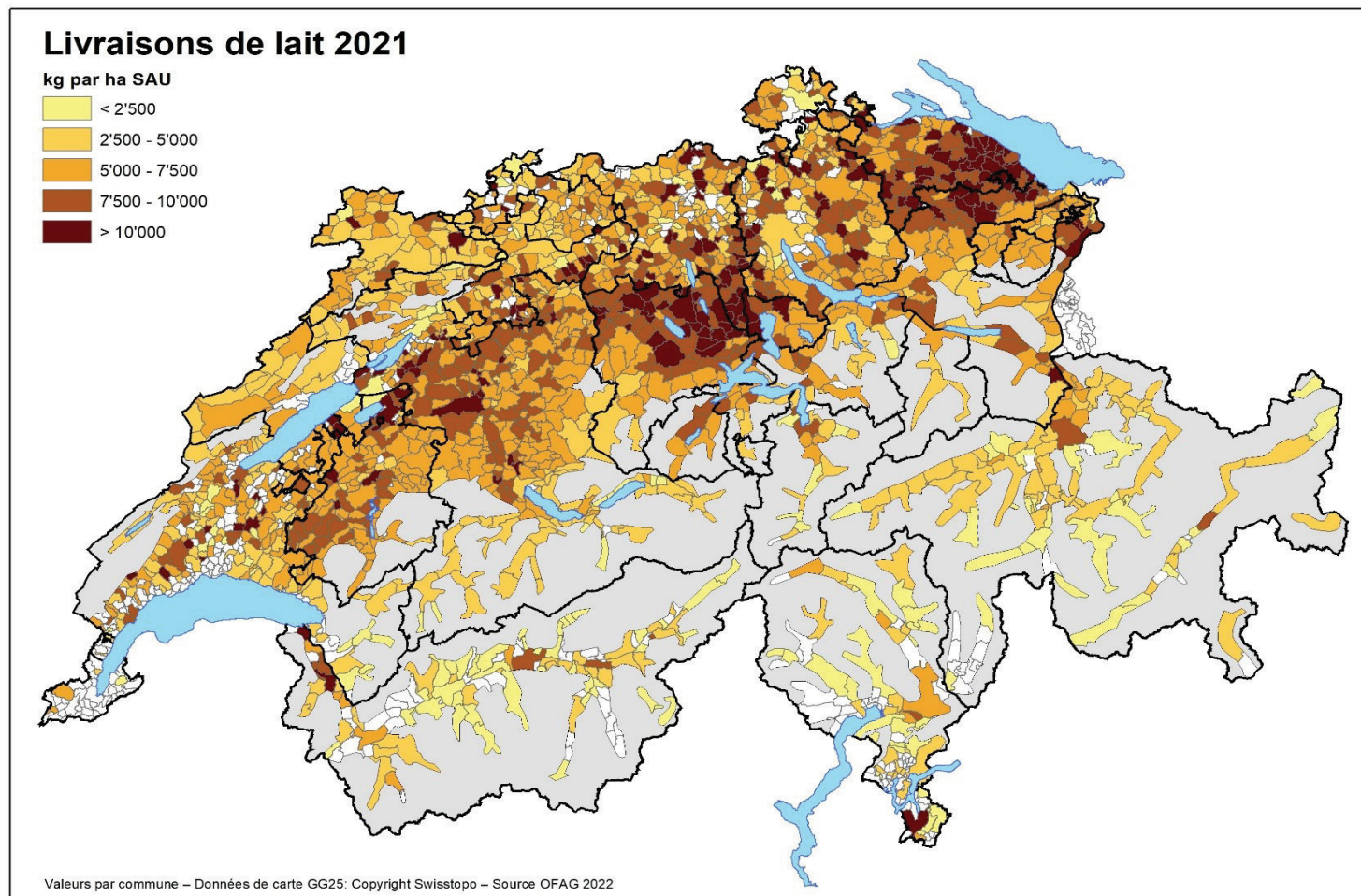


Evaluation des données sur la production laitière, année civile 2021



Evaluation des données sur la production laitière

Fondement

La présente évaluation se fonde sur les données concernant les exploitations produisant du lait commercialisé pendant l'année laitière 2022.

En 2014, on est passé de l'année laitière (du 1er mai au 30 avril) à l'année civile. La comparaison porte donc sur les données de l'année civile par rapport aux données des années laitières/civiles précédentes.

Les exploitations d'estivage n'apparaissent que dans les tableaux "Données sur les exploitations avec production de lait commercialisé" (p. 4) et "Evolution de la production laitière sur les exploitations d'estivage" (p. 10).

Définitions

Exploitation avec production de lait commercialisé	Entreprise agricole au sens de l'article 6 de l'Ordonnance sur la terminologie agricole (RS 910.91; OTerm), qui est exploitée toute l'année et commercialise du lait.
Exploitation d'estivage	Entreprise agricole au sens de l'article 9 OTerm qui est exploitée durant la période d'estivage.
Région de plaine / Région de montagne	Jusqu'en 1983 : plaine = zone grandes cultures à z. montagne I; montagne = z. montagne II - IV. Dès 1984 : plaine = z. grandes cultures à z.(préalpine) des collines; montagne = z. de montagne I - IV
Lait commercialisé (LC)	Par lait commercialisé, on entend selon l'ordonnance sur le soutien du prix du lait (OSL; RS 916.350.2) le lait qui: <ul style="list-style-type: none">a. quitte l'exploitation ou l'exploitation d'estivage pour être consommé à l'état frais ou pour être transformé;b. est transformé dans l'exploitation ou dans l'exploitation d'estivage en produits qui ne sont pas destinés à la consommation propre du producteur.

Abréviations

SAU	Surface agricole utile
ELC	Exploitation avec production de lait commercialisé
LC	Lait commercialisé

Evaluation des données sur la production laitière

Table des matières

	Page
Données sur les exploitations avec production de lait commercialisé.....	4
Évolution des principaux chiffres-clés depuis 1990.....	5
Évolution du nombre des exploitations et du lait commercialisé en régions de plaine et de montagne.....	6
Évolution depuis l'entrée en vigueur du contingentement laitier (1977/78).....	7
Évaluation par canton.....	8
Exploitations biologiques par canton.....	9
Évolution du nombre d'exploitations avec production de lait.....	10
Évolution de la SAU moyenne par exploitation.....	11
Évolution du nombre moyen de vaches laitières par exploitation.....	12
Evolution de la production laitière sur les exploitations d'estivage.....	13
Nombre d'exploitations laitières selon le volume de lait commercialisé.....	14
Pourcentage d'exploitations laitières selon le volume de lait commercialisé.....	15
Graphique : Nombre d'exploitations avec production de lait commercialisé par classe de grandeur.....	16
Graphique : Exploitations avec production de lait commercialisé par classe de grandeur.....	17
Graphique : Lait commercialisé par classe de grandeur.....	18
Graphique : Part de lait commercialisé par classe de grandeur.....	19

Evaluation des données sur la production laitière

Données sur les exploitations avec production de lait commercialisé

Année civile 2022	Unité	Total sans région d'estivage	Région de plaine	Région de montagne	Région d'estivage
Exploitations avec production de lait commercialisé (ELC)	Nombre	17'942			1'897
Lait commercialisé (LC)	t	3'262'358			88'000
Ø lait comm. par ELC	kg	181'828			46'389
ELC considérées dans la statistique	Nombre	17'910	9'104	8'806	
Lait commercialisé (LC)	t	3'258'229	2'150'326	1'107'903	
Ø lait comm. par ELC	t	181'922	236'196	125'812	
Ø SAU par ELC	ha	28.04	30.03	25.98	
Ø Vaches par ELC	Nombre	27.82	33.25	22.21	

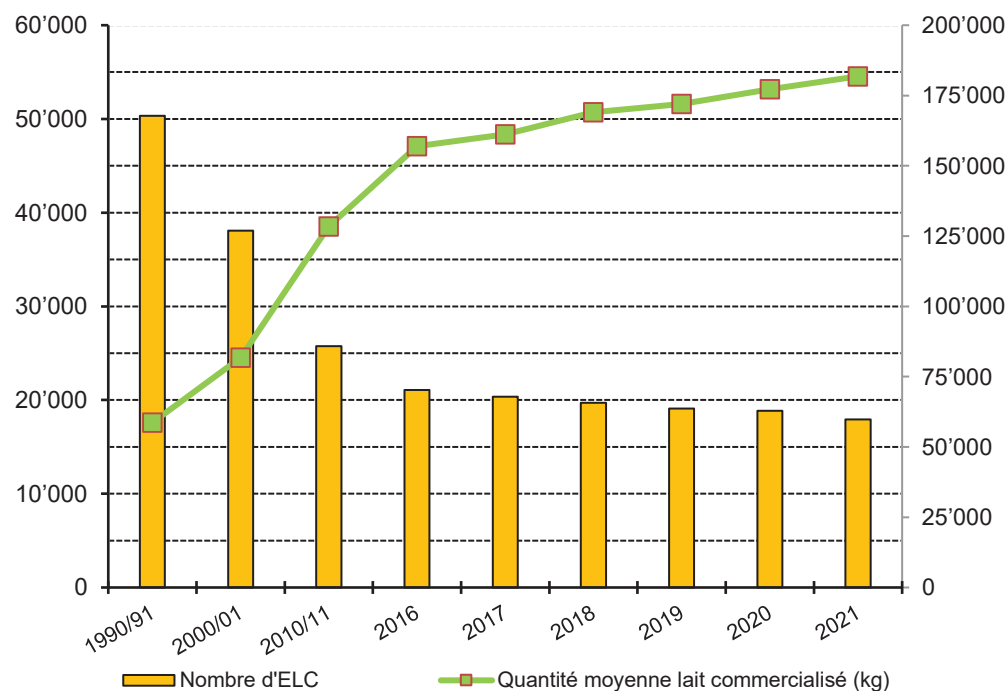
Année civile 2021	Unité	Total sans région d'estivage	Région de plaine	Région de montagne	Région d'estivage
Exploitations avec production de lait commercialisé (ELC)	Nombre	18'552			1'999
Lait commercialisé (LC)	t	3'288'791			95'369
Ø lait comm. par ELC	kg	172'274			47'708
ELC considérées dans la statistique	Nombre	18'516	9'518	8'998	
Lait commercialisé (LC)	t	3'282'670	2'189'440	1'093'230	
Ø lait comm. par ELC	kg	177'288	230'032	121'497	
Ø SAU par ELC	ha	27.67	29.51	25.72	
Ø Vaches par ELC	Nombre	27.11	32.20	21.71	

Evaluation des données sur la production laitière

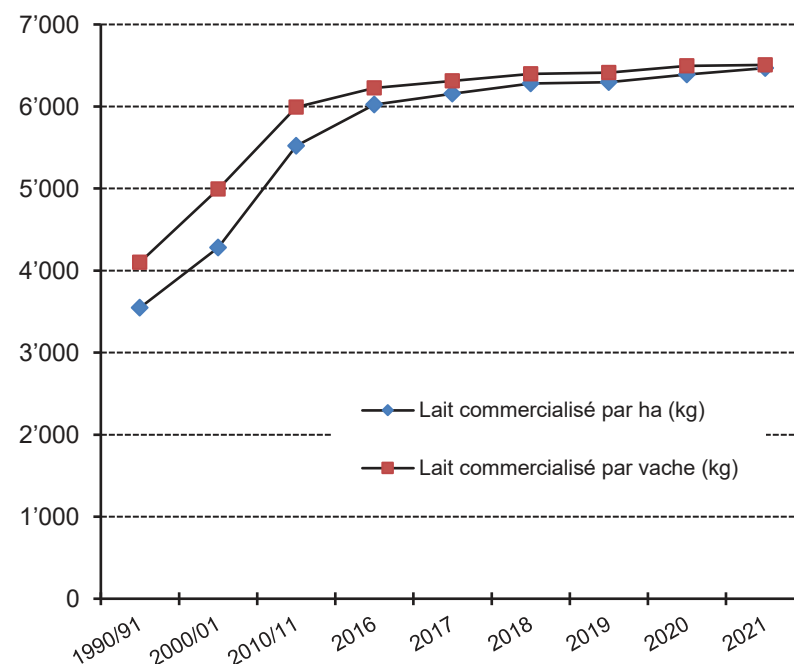
Évolution des principaux chiffres-clés depuis 1990

Exploitations avec production de lait commercialisé (ELC)	Année laitière			Année civile					
	1990/91	2000/01	2010/11	2016	2017	2018	2019	2020	2021
Nombre d'ELC	50'334	38'082	25'739	21'090	20'357	19'725	19'107	18'854	17'943
Quantité moyenne lait commercialisé (kg)	58'650	81'691	128'355	156'987	161'151	169'024	171'958	177'252	181'810
Taille moyenne des exploitations (ha)	16.5	19.1	23.3	26.1	26.5	26.9	27.4	27.9	28.2
Lait commercialisé par ha (kg)	3'547	4'278	5'520	6'025	6'154	6'280	6'296	6'388	6'468
Lait commercialisé par vache (kg)	4'101	4'994	5'991	6'225	6'312	6'398	6'415	6'495	6'507

Nombre d'ELC et moyenne du lait commercialisé (kg)



Nombre d'ELC et moyenne du lait commercialisé (kg)

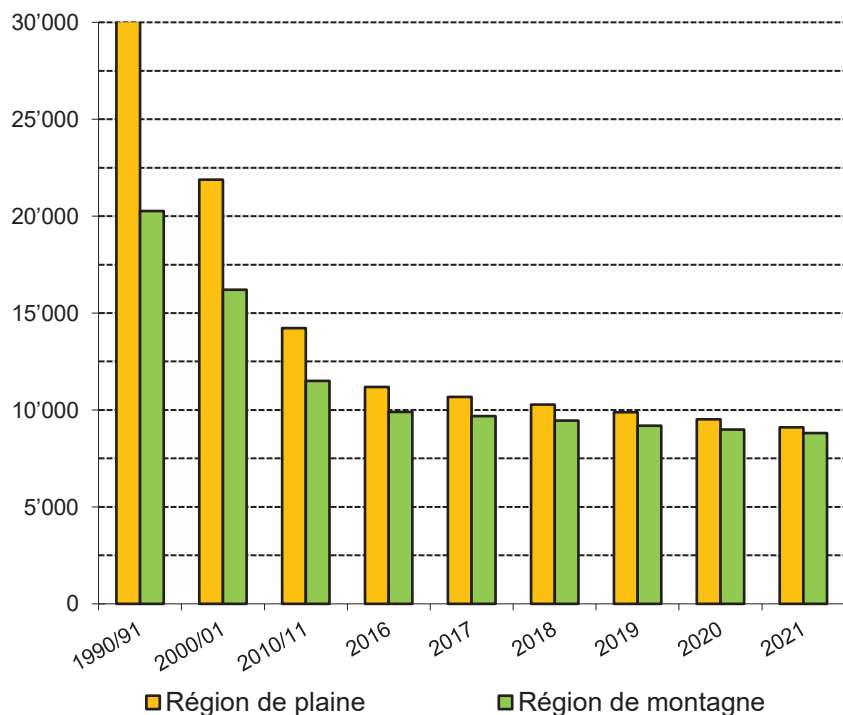


Evaluation des données sur la production laitière

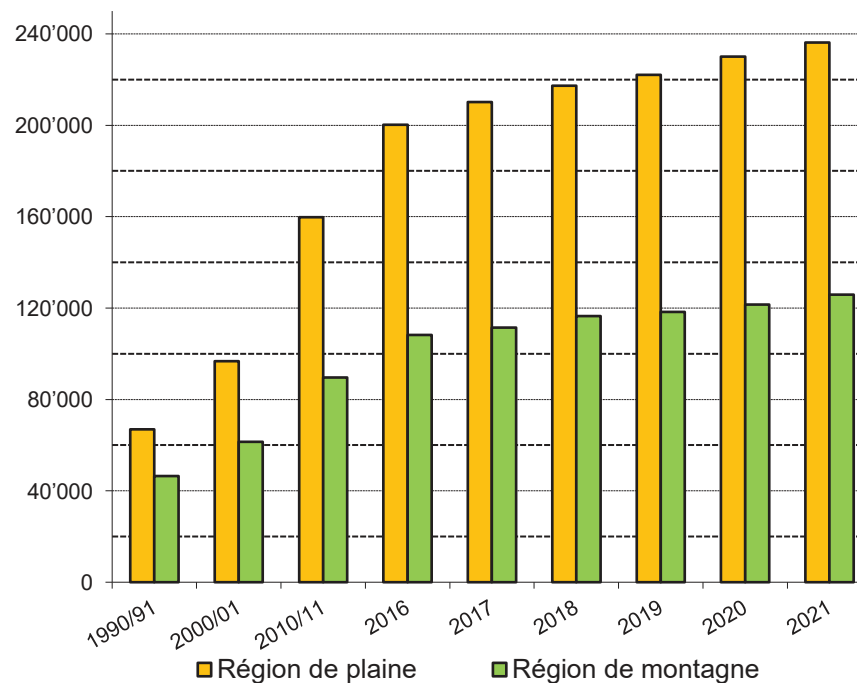
Évolution du nombre des exploitations et du lait commercialisé en régions de plaine et de montagne

Exploitations avec production de lait commercialisé (ELC)	Année laitière			Année civile					
	1990/91	2000/01	2010/11	2016	2017	2018	2019	2020	2021
Nombre d'ELC	50'334	38'082	25'739	21'090	20'357	19'725	19'075	18'516	17'910
Nombre d'exploitations, plaine	30'076	21'881	14'231	11'184	10'668	10'277	9'881	9'518	9'104
Nombre d'exploitations, montagne	20'258	16'201	11'508	9'906	9'689	9'448	9'194	8'998	8'806
Quantité moyenne lait commercialisé (kg)	58'650	81'691	128'355	156'987	163'151	169'024	172'043	177'043	181'922
Ø lait comm. par ELC, plaine	66'898	96'710	159'712	200'160	210'147	217'281	222'042	230'032	236'196
Ø lait comm. par ELC, montagne	46'405	61'406	89'578	108'246	111'406	116'532	118'308	121'497	125'812

Évolution du nombre des ELC



Évolution de la quantité de lait commercialisé par ELC (kg)



Evaluation des données sur la production laitière

Année laitière	Nombre d'ELC			Lait commercialisé (LC) (t)			Lait commercialisé / ELC (kg)		
	Région de plaine	Région de montagne	Total	Région de plaine	Région de montagne	Total	Région de plaine	Région de montagne	Total
1977/1978			-	2'432'000	343'000	2'775'000			
1978/1979			-	2'561'000	391'000	2'952'000			
1979/1980			64'545	2'567'000	437'000	3'004'000			46'541
1980/1981			63'666	2'513'000	444'000	2'957'000			46'446
1981/1982			62'908	2'550'000	441'000	2'991'000			47'546
1982/1983			60'707	2'514'000	455'000	2'969'000			48'907
1983/1984			59'822	2'555'000	485'000	3'040'000			50'817
1984/1985	34'680		57'134	2'147'956		3'067'884	61'936		53'696
1985/1986		22'454	57'134		919'928	3'067'884		40'969	53'696
1986/1987	33'684		55'763	2'071'685		3'006'004	61'504		53'907
1987/1988		22'079	55'763		934'319	3'006'004		42'317	53'907
1988/1989	31'953		53'203	2'035'647	968'704	3'004'351	63'708		56'839
1989/1990		21'250	53'203	2'038'000	986'000	3'024'000		46'400	56'839
1990/1991	30'076	20'258	50'334	2'012'019	940'074	2'952'093	66'898	46'405	58'650
1991/1992	29'021	19'870	48'891	2'028'001	955'799	2'983'800	69'880	48'103	61'030
1992/1993	28'168	19'561	47'729	2'025'259	954'068	2'979'327	71'899	48'774	62'422
1993/1994	27'327	19'238	46'565	2'017'644	955'114	2'972'758	73'833	49'647	63'841
1994/1995	26'974	19'154	46'128	2'039'946	963'361	3'003'307	75'626	50'296	65'108
1995/1996	25'712	18'648	44'360	2'076'228	944'688	3'020'916	80'749	50'659	68'100
1996/1997	24'573	18'210	42'783	2'028'647	970'984	2'999'631	82'556	53'321	70'113
1997/1998	23'558	17'766	41'324	2'039'141	975'141	3'014'282	86'558	54'888	72'943
1999/2000	23'035	16'855	39'890	2'016'534	959'603	2'976'137	87'542	56'933	74'609
2000/2001	21'881	16'201	38'082	2'116'103	994'835	3'110'938	96'710	61'406	81'691
2001/2002	20'771	15'460	36'231	2'107'589	999'890	3'107'479	101'468	64'676	85'769
2002/2003	19'710	14'961	34'671	2'103'045	976'769	3'079'814	106'699	65'288	88'830
2003/2004	18'717	14'355	33'072	2'091'220	980'825	3'072'045	111'728	68'326	92'890
2004/2005	17'803	13'870	31'673	2'100'984	992'655	3'093'639	118'013	71'568	97'674
2005/2006	16'854	13'309	30'163	2'073'393	990'822	3'064'215	123'021	74'448	101'589
2006/2007	16'186	12'986	29'172	2'121'270	997'331	3'118'601	131'056	76'800	106'904
2007/2008	15'499	12'515	28'014	2'192'702	990'387	3'183'089	141'474	79'136	113'625
2008/2009	15'116	12'015	27'131	2'271'799	1'019'183	3'290'982	150'291	84'826	121'300
2009/2010 *)	14'718	11'716	26'434	2'262'663	1'040'458	3'303'121	153'734	88'807	124'957
2010/2011	14'231	11'508	25'739	2'272'858	1'030'862	3'303'720	159'712	89'578	128'355
2011/2012	13'905	11'067	24'972	2'331'804	1'047'107	3'378'911	167'695	94'615	135'308
2012/2013	13'370	10'733	24'103	2'243'148	1'021'366	3'264'514	167'775	95'161	135'440
2014	12'066	10'531	22'597	2'321'511	1'094'159	3'415'670	192'401	103'899	151'156
2015	11'581	10'270	21'851	2'281'365	1'083'517	3'364'882	196'992	105'503	153'992
2016	11'184	9'906	21'090	2'238'584	1'072'282	3'310'866	200'160	108'246	156'987
2017	10'668	9'689	20'357	2'241'851	1'079'408	3'321'259	210'147	111'406	163'151
2018	10'277	9'448	19'725	2'233'000	1'100'993	3'333'993	217'281	116'532	169'024
2019	9'881	9'194	19'075	2'193'999	1'087'721	3'281'720	222'042	118'308	172'043
2020	9'518	8'998	18'516	2'189'440	1'093'230	3'282'670	230'032	121'497	177'288
2021	9'104	8'806	17'910	2'150'326	1'107'903	3'258'229	236'196	125'812	181'922

*) Suppression du contingentement laitier le 1er mai 2009

Evaluation des données sur la production laitière

Évaluation par canton

Année civile 2022	Exploitations avec production de lait commercialisé (ELC)			Lait commercialisé (LC) (t)		
	Région de plaine	Région de montagne	Total	Région de plaine	Région de montagne	Total
Zurich	773	83	856	195'793	11'861	207'653
Berne	1'898	2'891	4'789	347'654	301'143	648'797
Lucerne	1'236	644	1'880	287'883	70'759	358'642
Uri	45	125	170	4'456	6'667	11'124
Schwyz	219	371	590	36'298	37'881	74'179
Obwald	84	284	368	12'411	27'747	40'158
Nidwald	56	182	238	8'475	15'914	24'389
Glaris	46	140	186	7'905	12'619	20'523
Zoug	90	130	220	28'498	20'008	48'506
Fribourg	804	500	1'304	225'204	117'180	342'384
Soleure	298	116	414	71'725	18'947	90'672
Bâle-Ville / Bâle-Campagne	190	48	238	40'669	7'256	47'925
Schaffhouse	61	0	61	18'388	0	18'388
Appenzell Rh. extérieures	4	384	388	839	53'621	54'460
Appenzell Rh. Intérieures	1	269	270			34'015
St-Gall	1'066	844	1'910	247'229	101'490	348'719
Grisons	49	484	533	10'895	48'919	59'814
Argovie	620	9	629	154'078	1'460	155'538
Thurgovie	861	29	890	254'217	5'046	259'264
Tessin	21	120	141	3'537	11'498	15'035
Vaud	463	261	724	130'439	49'103	179'542
Valais	28	372	400	6'098	22'798	28'896
Neuchâtel	29	305	334	9'874	83'414	93'288
Genève	5	0	5	2'245	0	2'245
Jura	157	215	372	45'345	48'728	94'073
Suisse	9'104	8'806	17'910	2'150'326	1'107'903	3'258'229

Evaluation des données sur la production laitière

Exploitations biologiques par canton

Année civile 2022	Nombre d'exploitations	Lait commercialisé (LC) kg	Quantité moyenne lait commercialisé kg	Taille moyenne des exploitations ha	Nombre moyen de vaches Têtes
Zurich	117	17'584'557	150'295	34.3	30.0
Berne	590	52'321'089	88'680	23.5	18.6
Lucerne	169	25'438'871	150'526	25.3	28.3
Uri	6	235'485	39'248	23.7	13.7
Schwyz	54	4'107'666	76'068	17.5	16.2
Obwald	121	13'118'511	108'417	17.6	21.6
Nidwald	41	3'814'950	93'048	19.3	20.5
Glaris	47	4'409'731	93'824	26.4	21.1
Zoug	26	3'532'697	135'873	26.6	26.2
Fribourg	85	19'987'772	235'150	39.2	38.5
Soleure	55	8'509'727	154'722	37.0	29.2
Bâle-Ville / Bâle-Campagne	42	5'254'616	125'110	32.9	25.2
Schaffhouse	4	651'495	162'874	47.0	33.3
Appenzell Rh. extérieures	76	11'597'516	152'599	25.9	25.4
Appenzell Rh. Intérieures	13	1'631'064	125'466	23.5	22.0
St-Gall	236	33'504'778	141'969	24.9	25.3
Grisons	299	25'237'336	84'406	34.7	18.8
Argovie	63	10'739'329	170'466	35.5	30.9
Thurgovie	116	23'693'610	204'255	27.1	33.4
Tessin	15	1'108'260	73'884	36.4	16.5
Vaud	60	8'907'063	148'451	38.7	30.2
Valais	29	2'834'987	97'758	45.4	20.9
Neuchâtel	28	5'336'809	190'600	50.6	33.4
Genève	1				
Jura	59	13'499'071	228'798	52.4	36.2
Suisse	2'352	297'087'341	126'313	28.8	24.1

Evaluation des données sur la production laitière

Évolution du nombre d'exploitations avec production de lait

Canton	Exploitations avec production de lait commercialisé (ELC)				Lait commercialisé (LC) (t)				Moyenne de lait commercialisé par exploitation (kg)			
	2018	2019	2020	2021	2018	2019	2020	2021	2018	2019	2020	2021
Zurich	977	935	900	856	221'823	216'293	212'203	207'653	227'045	231'330	235'781	242'586
Berne	5'282	5'119	4'944	4'789	668'310	651'593	651'081	648'797	126'526	127'289	131'691	135'477
Lucerne	2'050	1'988	1'944	1'880	369'683	364'644	363'130	358'642	180'333	183'422	186'795	190'767
Uri	176	170	170	170	10'913	10'707	10'410	11'124	62'008	62'985	61'236	65'435
Schwyz	638	622	600	590	75'341	75'257	73'356	74'179	118'090	120'992	122'261	125'727
Obwald	387	382	380	368	40'245	40'271	40'312	40'158	103'992	105'421	106'084	109'124
Nidwald	258	253	246	238	25'266	24'919	24'370	24'389	97'932	98'493	99'066	102'473
Glaris	204	200	192	186	20'150	20'497	19'717	20'523	98'776	102'485	102'690	110'340
Zoug	239	232	226	220	50'667	49'928	49'274	48'506	211'994	215'206	218'027	220'480
Fribourg	1'429	1'378	1'351	1'304	331'995	334'319	341'554	342'384	232'326	242'612	252'816	262'564
Soleure	460	451	432	414	96'562	93'800	94'455	90'672	209'918	207'982	218'645	219'014
Bâle-Ville / Bâle-Campagne	271	262	252	238	52'437	49'929	50'052	47'925	193'495	190'568	198'618	201'367
Schaffhouse	72	64	62	61	19'403	17'919	18'530	18'388	269'484	279'981	298'869	301'438
Appenzell Rh. extérieures	398	390	384	388	52'965	52'646	52'909	54'460	133'078	134'989	137'784	140'361
Appenzell Rh. Intérieures	289	278	276	270	34'159	33'654	34'005	34'015	118'198	121'058	123'208	125'982
St-Gall	2'070	2'018	1'971	1'910	352'280	348'685	347'898	348'719	170'184	172'788	176'508	182'575
Grisons	579	564	551	533	58'865	57'896	57'412	59'814	101'667	102'652	104'196	112'221
Argovie	736	708	670	629	166'475	162'233	162'387	155'538	226'189	229'142	242'368	247'279
Thurgovie	987	946	914	890	267'906	263'270	261'953	259'264	271'435	278'298	286'601	291'308
Tessin	146	139	141	141	15'153	14'634	14'416	15'035	103'789	105'284	102'243	106'633
Vaud	876	820	778	724	186'897	184'995	186'393	179'542	213'352	225'604	239'580	247'987
Valais	429	408	403	400	28'109	28'734	28'051	28'896	65'523	70'428	69'606	72'240
Neuchâtel	357	350	341	334	90'764	89'833	91'678	93'288	254'242	256'667	268'852	279'306
Genève	5	5	5	5	2'279	2'208	2'266	2'245	455'757	441'669	453'198	449'038
Jura	410	393	383	372	95'344	92'857	94'858	94'073	232'546	236'276	247'671	252'884
Suisse	19'725	19'075	18'516	17'910	3'333'993	3'281'720	3'282'670	3'258'229	169'024	172'043	177'288	181'922

Evaluation des données sur la production laitière

Évolution de la SAU moyenne par exploitation

Canton	SAU moyenne (ha)								
	2006/07	2010/11	2011/12	2016	2017	2018	2019	2020	2021
Zurich	23.8	26.1	26.9	30.4	31.2	31.9	32.2	32.7	33.7
Berne	17.2	18.6	19.0	21.3	21.7	22.0	22.4	22.8	23.0
Lucerne	17.2	18.6	19.1	20.3	20.6	20.8	21.2	21.3	21.7
Uri	11.5	12.0	11.9	13.4	13.8	14.4	14.4	14.6	14.9
Schwyz	15.9	17.0	17.3	18.4	18.5	19.1	19.2	19.6	19.8
Obwald	12.5	13.2	13.4	14.9	15.2	15.4	15.4	15.7	16.0
Nidwald	13.2	14.1	14.1	15.1	15.5	15.6	15.6	15.8	16.1
Glaris	19.6	19.8	20.1	22.3	22.5	23.2	23.4	23.8	24.8
Zoug	21.8	23.4	24.1	25.5	26.2	26.2	26.2	26.6	26.9
Fribourg	27.1	30.2	31.0	34.4	34.9	35.4	35.7	36.3	36.9
Soleure	26.4	28.4	28.7	31.8	32.4	32.8	33.0	33.1	33.9
Bâle-Ville / Bâle-Campagne	27.3	30.3	30.7	33.1	33.5	33.8	34.5	35.6	35.6
Schaffhouse	34.7	37.7	38.7	43.3	45.3	47.2	50.0	50.2	50.5
Appenzell Rh. extérieures	18.2	19.7	20.0	21.4	21.8	22.1	21.8	22.5	22.6
Appenzell Rh. Intérieures	14.3	15.9	16.4	18.2	18.6	19.0	19.3	19.5	19.6
St-Gall	19.0	20.3	20.9	22.7	23.0	23.3	23.4	23.8	24.3
Grisons	26.6	29.0	29.1	32.3	32.8	33.4	33.9	34.8	35.4
Argovie	23.2	25.6	26.4	28.7	29.4	29.9	30.6	31.1	31.7
Thurgovie	22.0	23.7	24.7	26.7	27.4	28.0	28.6	29.1	29.5
Tessin	25.2	30.0	30.3	35.0	34.5	34.3	35.0	34.8	34.2
Vaud	32.9	36.2	36.8	41.3	42.0	43.1	44.2	45.4	47.0
Valais	17.5	21.3	21.4	25.7	26.1	26.2	26.5	27.0	27.2
Neuchâtel	42.5	45.5	47.2	54.5	55.6	57.2	58.2	59.0	59.0
Genève	51.3	65.7	65.5	82.5	79.1	86.6	91.2	89.9	96.7
Jura	40.3	45.7	46.0	48.9	48.6	49.5	49.7	50.7	50.4
Suisse	21.7	23.3	23.8	26.1	26.5	26.9	27.2	27.7	28.0

Evaluation des données sur la production laitière

Évolution du nombre moyen de vaches laitières par exploitation

Canton	Nombre moyen de vaches									2020-2021 %
	2006/07	2010/11	2011/12	2016	2017	2018	2019	2020	2021	
Zurich	22.3	25.2	26.2	31.0	32.0	33.2	33.2	33.7	34.7	2.9
Berne	15.5	16.8	17.3	19.7	20.2	20.5	20.9	21.2	21.7	2.6
Lucerne	20.2	21.8	22.6	25.8	26.4	26.8	27.0	27.3	28.1	2.7
Uri	12.2	12.0	12.0	13.5	13.4	13.5	13.4	13.3	13.9	4.7
Schwyz	16.9	17.3	17.7	19.8	20.3	20.9	21.1	21.4	21.9	2.3
Obwald	15.0	15.9	16.2	19.0	19.6	20.1	20.3	20.5	21.0	2.6
Nidwald	15.5	16.3	16.2	18.1	18.8	19.2	19.1	18.8	19.7	4.8
Glaris	17.3	17.3	17.6	20.4	20.4	21.1	21.4	21.5	22.6	5.1
Zoug	23.8	26.3	27.8	31.4	31.3	32.2	32.8	32.6	33.2	1.9
Fribourg	25.0	28.0	28.3	33.1	33.8	35.0	35.2	36.0	36.7	2.0
Soleure	20.7	23.5	24.2	28.4	29.3	30.3	30.6	31.0	32.1	3.3
Bâle-Ville / Bâle-Campagne	22.6	24.7	25.4	28.6	29.1	29.5	29.8	30.0	30.4	1.1
Schaffhouse	23.2	26.9	28.2	34.9	35.5	35.9	38.0	39.4	40.3	2.2
Appenzell Rh. extérieures	18.1	19.2	19.5	21.8	22.2	22.7	22.7	23.3	23.8	2.2
Appenzell Rh. Intérieures	15.4	16.8	16.9	19.7	19.6	20.2	20.7	21.0	21.4	2.1
St-Gall	19.9	21.7	22.3	25.4	26.0	26.5	26.3	26.9	27.7	3.2
Grisons	16.6	17.9	17.8	20.6	21.2	21.2	20.6	21.2	21.6	1.9
Argovie	21.7	24.4	25.6	29.4	30.7	31.6	31.5	32.7	34.1	4.3
Thurgovie	25.3	29.4	30.5	34.9	36.1	36.6	37.1	38.0	39.5	3.8
Tessin	18.7	19.9	20.5	20.6	22.1	22.0	22.3	21.9	21.3	-2.7
Vaud	24.6	26.4	26.5	32.2	33.4	34.8	35.4	37.1	39.1	5.2
Valais	12.5	14.3	14.4	15.7	16.1	16.1	16.6	16.9	17.1	1.1
Neuchâtel	26.7	29.6	30.5	36.6	37.4	38.8	40.4	40.2	40.9	1.6
Genève	29.7	45.8	46.9	57.4	50.2	57.8	56.2	56.0	56.4	0.7
Jura	25.5	28.0	28.0	33.8	34.2	34.8	35.7	35.9	36.2	0.8
Suisse	19.6	21.4	22.0	25.2	25.8	26.4	26.4	27.1	27.8	2.6

Evaluation des données sur la production laitière

Evolution de la production laitière sur les exploitations d'estivage

Canton	Cantons avec production de lait commercialisé			Lait commercialisé (LC) (t)			Moyenne de lait commercialisé par exploitation (kg)		
	2019	2020	2021	2019	2020	2021	2019	2020	2021
Zurich									
Berne	525	516	466	19'310	20'460	16'875	36'782	39'651	36'212
Lucerne	25	24	24	993	1'066	938	39'732	44'400	39'078
Uri	130	133	133	3'793	4'258	3'900	29'174	32'014	29'324
Schwyz	79	79	79	2'167	2'465	2'219	27'425	31'200	28'086
Obwald	166	163	152	4'816	5'021	4'602	29'013	30'803	30'278
Nidwald	67	62	61	2'161	2'389	2'057	32'261	38'526	33'717
Glaris	71	69	65	3'137	3'342	2'891	44'179	48'428	44'476
Zoug	1	1	1						
Fribourg	153	140	130	8'289	8'201	7'576	54'177	58'581	58'278
Soleure									
Bâle-Ville / Bâle-Campagne									
Schaffhouse									
Appenzell Rh. extérieures	50	49	48	1'286	1'373	1'279	25'719	28'012	26'640
Appenzell Rh. Intérieures	76	75	72	1'220	1'323	1'131	16'047	17'634	15'706
St-Gall	84	82	85	4'038	4'276	4'003	48'074	52'145	47'098
Grisons	150	147	147	8'840	9'218	9'081	58'934	62'711	61'774
Argovie									
Thurgovie									
Tessin	68	67	61	4'243	4'315	4'216	62'404	64'409	69'107
Vaud	216	217	206	17'636	17'609	17'791	81'649	81'148	86'365
Valais	165	164	161	8'506	9'073	9'105	51'550	55'321	56'551
Neuchâtel	5	6	5	311	555	444	62'200	92'493	88'761
Genève									
Jura									
Suisse	2'031	1'994	1'896	90'770	94'973	88'134	44'692	47'629	46'484

Evaluation des données sur la production laitière

Nombre d'exploitations laitières selon le volume de lait commercialisé

Année civile 2022 Classe de grandeur kg	Région de plaine		Région de montagne		Régions de plaine et de montagne	
	ELC Nombre	LC t	ELC Nombre	LC t	ELC Nombre	LC t
1 - 25'000	157	1'923	578	7'681	735	9'604
25'001 - 50'000	327	12'983	997	38'523	1'324	51'506
50'001 - 75'000	528	33'701	1'442	90'775	1'970	124'476
75'001 - 100'000	745	65'884	1'398	122'324	2'143	188'208
100'001 - 125'000	858	96'390	1'172	131'257	2'030	227'647
125'001 - 150'000	899	123'586	868	118'807	1'767	242'393
150'001 - 175'000	783	127'160	613	98'985	1'396	226'145
175'001 - 200'000	685	128'076	419	78'223	1'104	206'299
200'001 - 225'000	614	130'251	300	63'599	914	193'850
225'001 - 250'000	487	115'300	231	54'727	718	170'027
250'001 - 275'000	407	106'409	160	41'750	567	148'159
275'001 - 300'000	346	99'389	132	37'938	478	137'327
300'001 - 325'000	288	89'858	87	27'152	375	117'010
325'001 - 350'000	260	87'728	69	23'315	329	111'044
350'001 - 375'000	245	88'699	66	23'831	311	112'529
375'001 - 400'000	184	71'332	47	18'231	231	89'563
400'001 - 500'000	538	240'279	116	51'376	654	291'655
500'001 - 1'000'000	681	436'245	102	65'706	783	501'951
> 1'000'000	72	95'132	9	13'705	81	108'837
Total	9'104	2'150'326	8'806	1'107'903	17'910	3'258'229

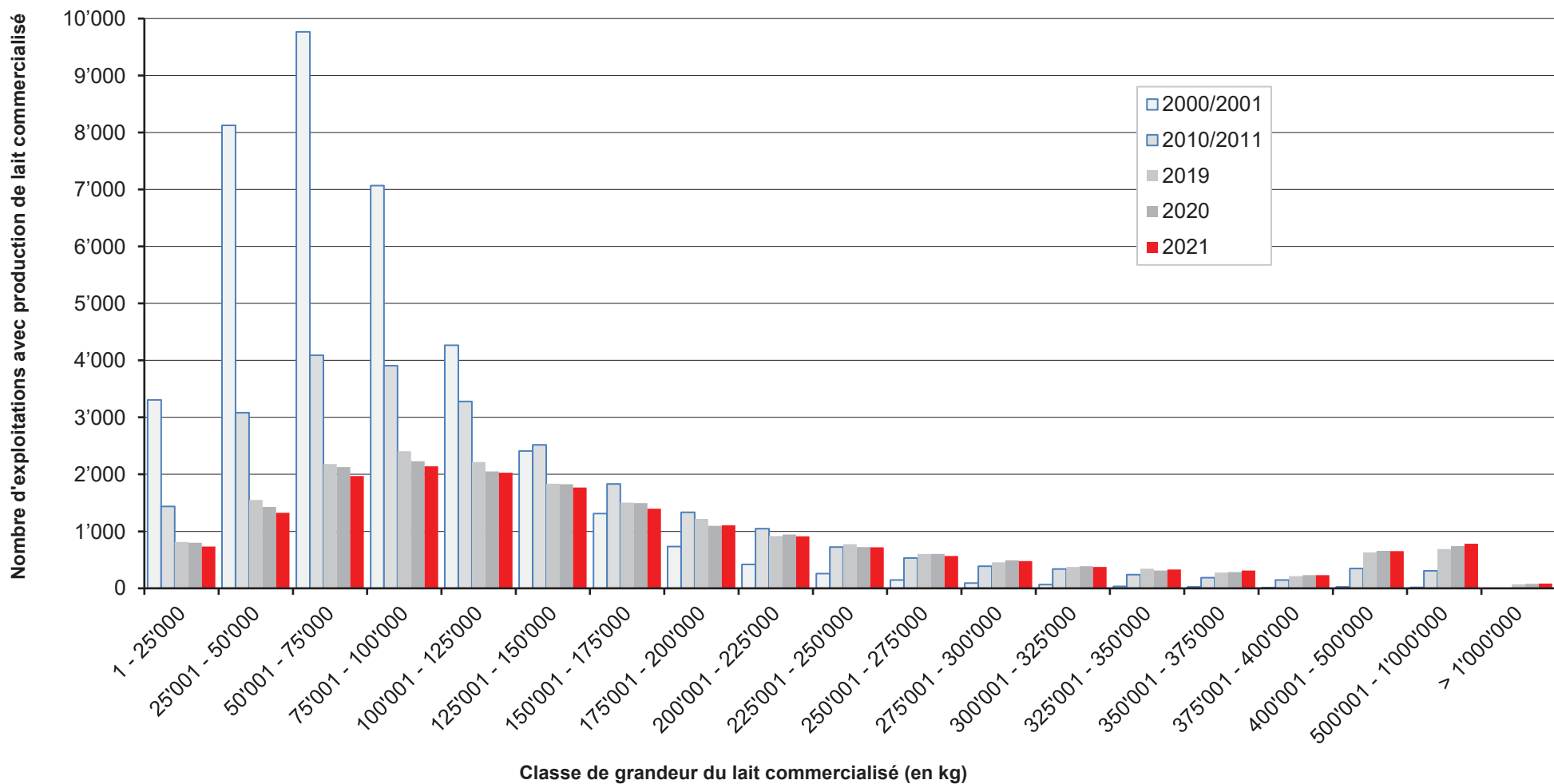
Evaluation des données sur la production laitière

Pourcentage d'exploitations laitières selon le volume de lait commercialisé

Année civile 2022	Région de plaine		Région de montagne		Régions de plaine et de montagne	
	ELC Nombre	LC t	ELC Nombre	LC t	ELC Nombre	LC t
Suisse	9'104	2'150'326	8'806	1'107'903	17'910	3'258'229
Classe de grandeur kg	Répartition Plaine / Montagne %				Suisse %	
1 - 25'000	21.4	20.0	78.6	80.0	4.1	0.3
25'001 - 50'000	24.7	25.2	75.3	74.8	7.4	1.6
50'001 - 75'000	26.8	27.1	73.2	72.9	11.0	3.8
75'001 - 100'000	34.8	35.0	65.2	65.0	12.0	5.8
100'001 - 125'000	42.3	42.3	57.7	57.7	11.3	7.0
125'001 - 150'000	50.9	51.0	49.1	49.0	9.9	7.4
150'001 - 175'000	56.1	56.2	43.9	43.8	7.8	6.9
175'001 - 200'000	62.0	62.1	38.0	37.9	6.2	6.3
200'001 - 225'000	67.2	67.2	32.8	32.8	5.1	5.9
225'001 - 250'000	67.8	67.8	32.2	32.2	4.0	5.2
250'001 - 275'000	71.8	71.8	28.2	28.2	3.2	4.5
275'001 - 300'000	72.4	72.4	27.6	27.6	2.7	4.2
300'001 - 325'000	76.8	76.8	23.2	23.2	2.1	3.6
325'001 - 350'000	79.0	79.0	21.0	21.0	1.8	3.4
350'001 - 375'000	78.8	78.8	21.2	21.2	1.7	3.5
375'001 - 400'000	79.7	79.6	20.3	20.4	1.3	2.7
400'001 - 500'000	82.3	82.4	17.7	17.6	3.7	9.0
500'001 - 1'000'000	87.0	86.9	13.0	13.1	4.4	15.4
> 1'000'000	88.9	87.4	11.1	12.6	0.5	3.3
					100.0	100.0

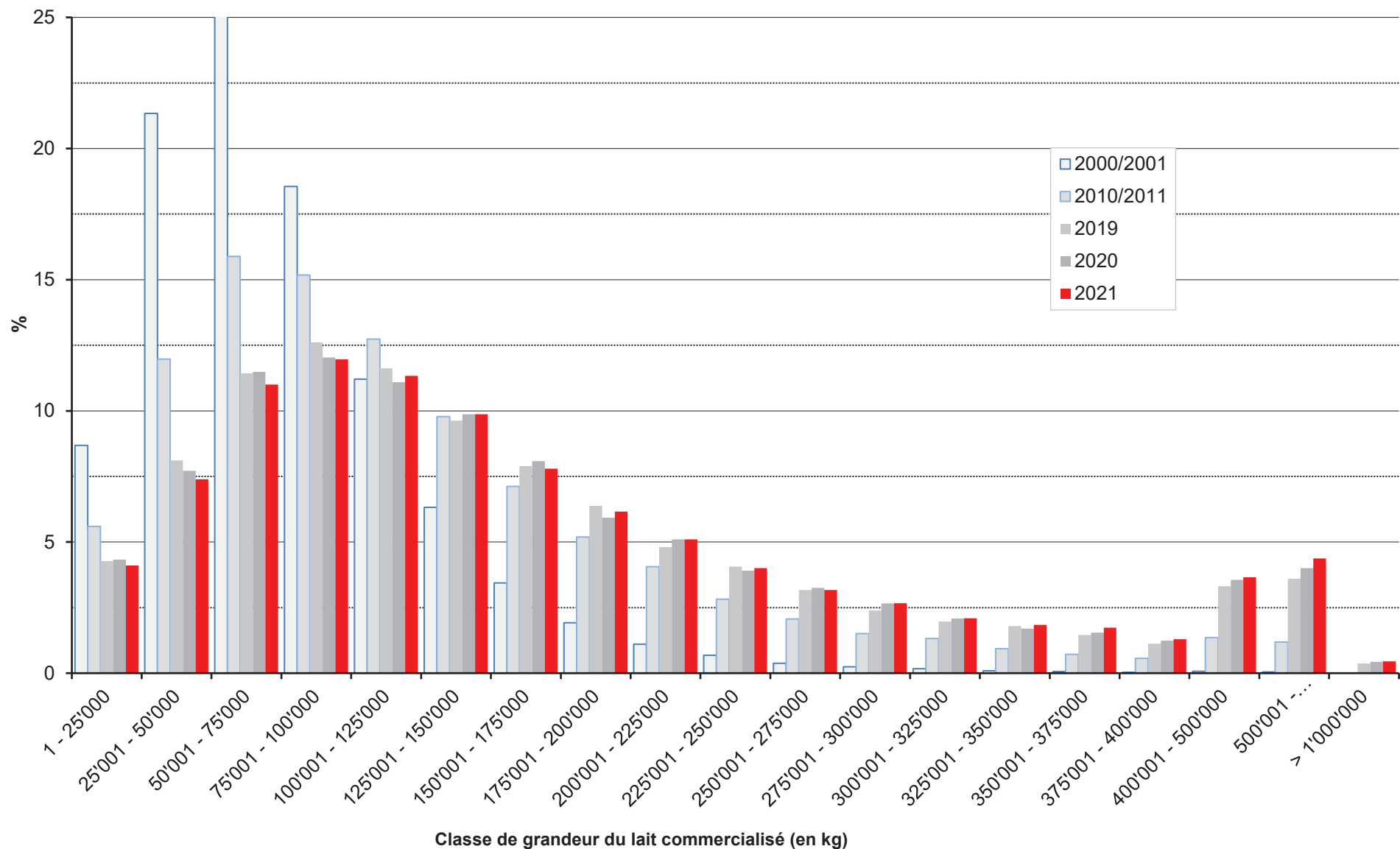
Evaluation des données sur la production laitière

Nombre d'exploitations avec production de lait commercialisé par classe de grandeur



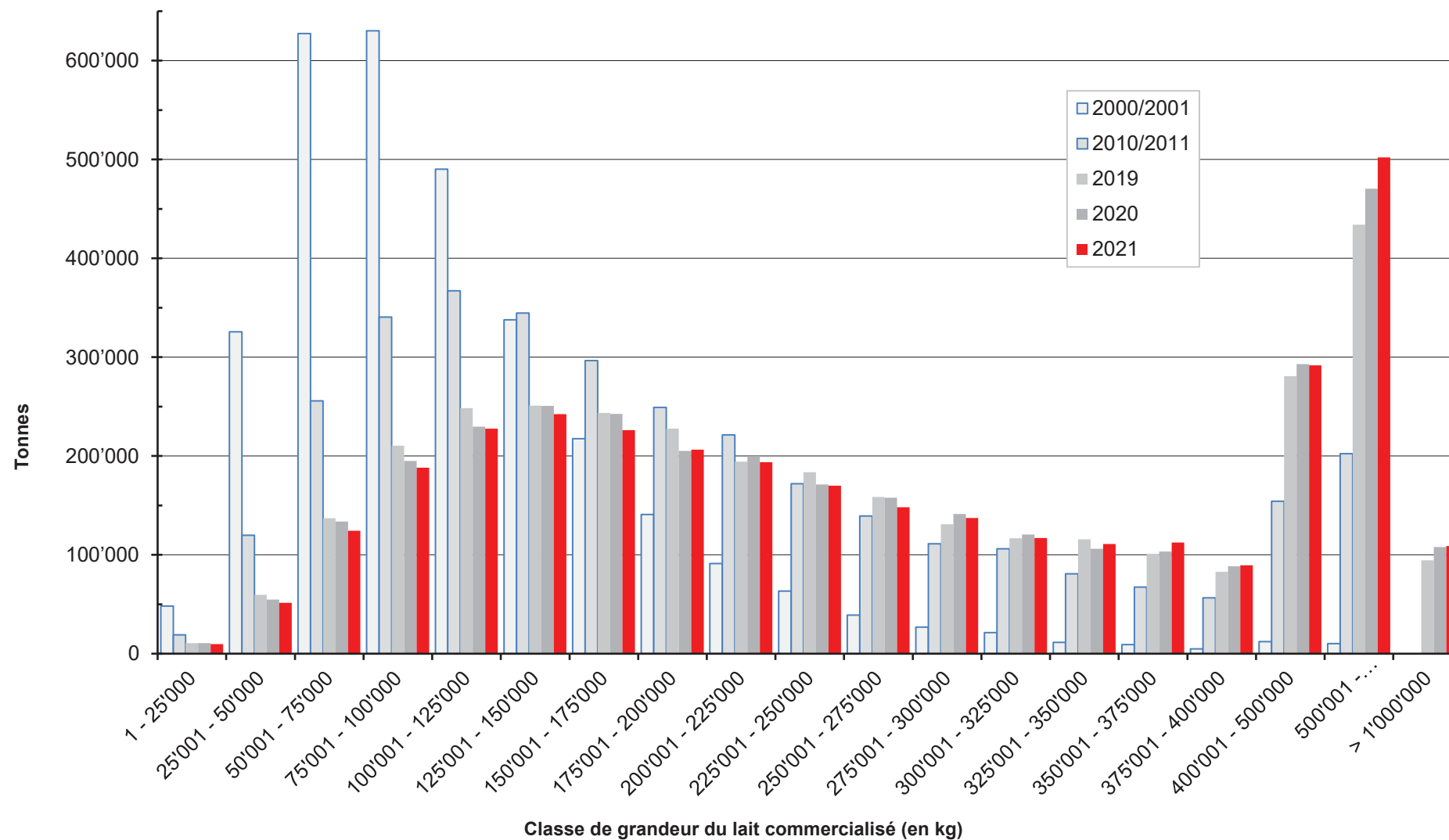
Evaluation des données sur la production laitière

Exploitations avec production de lait commercialisé par classe de grandeur



Evaluation des données sur la production laitière

Lait commercialisé par classe de grandeur



Evaluation des données sur la production laitière

Part de lait commercialisé par classe de grandeur

