

Scheda di controllo

Acanthoscelides obtectus

Tonchio del fagiolo

Organismo regolamentato non da quarantena

Insetto



Descrizione

Acanthoscelides obtectus è un piccolo coleottero della famiglia dei Crisomelidi. Gli esemplari adulti misurano 3-4 mm di lunghezza. Attacca principalmente i semi di fagiolo ma può essere ritrovato anche nelle sementi di altre leguminose. Gli adulti si nutrono delle foglie, dei baccelli e del polline delle piante di fagiolo. Le femmine depongono le uova sui baccelli. Le larve neonate penetrano nei fagioli e completano, al loro interno, lo sviluppo. Gli adulti sfarfallano quando i semi sono stati raccolti e immagazzinati; in magazzino può compiere fino a 5 generazioni all'anno a seconda delle condizioni climatiche e di stoccaggio.

Piante da controllare

Semi di *Phaseolus vulgaris* e *Phaseolus coccineus*

Sintomi

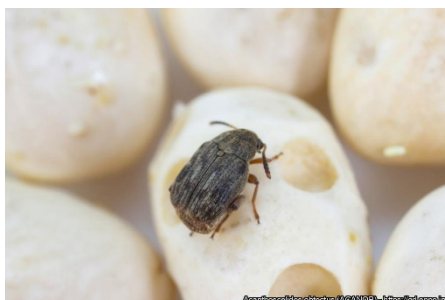
I semi presentano piccoli fori di entrata delle larve e di uscita degli insetti adulti. Sono parzialmente svuotati e la loro capacità germinativa è fortemente ridotta. Nei magazzini si riscontrano esemplari adulti, morti o vivi.



Cite as: Patrick R. Marquez, USDA APHIS PPQ, Bugwood.org

Coleottero adulto

© Patrick R. Marquez, USDA APHIS PPQ, Bugwood.org



Adulto e fori di uscita

© Joseph Moisan-De Serres, MAPAQ, CA (EPPO Global Database, <https://gd.eppo.int/>)



Sintomi visibili sui semi di fagiolo

© Jerzy Opiola
https://commons.wikimedia.org/wiki/File:Acanthoscelides_obtectus_a1.jpg?uselang=de

Diffusione

Il coleottero si diffonde sia attraverso i semi di fagiolo sia in modo naturale, poiché sverna ai margini dei campi.

Controllo

Controlli visivi dei semi.

Cosa fare in caso di sospetto?

Imballare ermeticamente il lotto e contattare il Servizio fitosanitario federale per concordare un prelievo di campioni (tel: +41 58 462 25 50; e-mail: phyto@blw.admin.ch).