

Scheda di controllo

Tomato Brown Rugose Fruit Virus

ToBRFV



Organismo regolamentato non da quarantena

Virus

Descrizione

Il Tomato brown rugose fruit virus (ToBRFV o *Tomabovirus fructirugosum*) si diffonde rapidamente e danneggia le foglie e i frutti delle piante di pomodoro e di peperone.

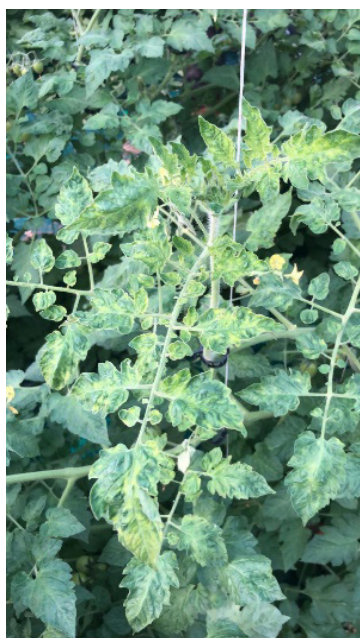
Riguardo alle sementi di pomodori e peperoni destinate ad un utilizzo commerciale (produzione di giovani piante o produzione agricola): Le sementi (o le piante madri da cui le sementi provengono), devono essere state sottoposte a campionatura, analizzate e risultare indenni da ToBRFV. L'adempimento delle disposizioni è confermato mediante il rilascio del passaporto fitosanitario. Per tale motivo le aziende possono acquistare solo sementi e materiale vegetale scortati da un passaporto fitosanitario.

Piante da controllare

Piante di *Solanum lycopersicum* (pomodori) e loro ibridi, così come *Cap-sicum annuum* (peperoni)

Sintomi

In caso di infestazione da ToBRFV, si possono osservare decolorazioni a mosaico e foglie ridotte, ma anche sintomi di appassimento e ingiallimento e necrosi. I frutti mostrano una maturazione irregolare e macchie gialle.



Colorazione a mosaico su foglie de-formate

© Prof. Salvatore Davino (EPPO Global Database, <https://gd.eppo.int/>)



Colorazione a mosaico sui pomodori

© Dr Aviv Dombrovsky (EPPO Global Database, <https://gd.eppo.int/>)



Colorazione a mosaico sui peperoni

© Dr Raed Alkowni (EPPO Global Database, <https://gd.eppo.int/>)

Diffusione

Può essere diffuso attraverso semi e piante contaminate, ma anche attraverso la pelle, gli indumenti, gli attrezzi, i vasi per le piante e il materiale di imballaggio. Una trasmissione del virus è possibile anche tramite insetti e acqua di irrigazione. Ai fini della prevenzione, le aziende sono

tenute a osservare severe misure igieniche (utilizzare soltanto disinfettanti a base di acido benzoico).

Controllo

Controlli visivi regolari durante tutta la stagione osservando le misure igieniche.

Cosa fare in caso di sospetto?

Contrassegnare le piante sospette e contattare il Servizio fitosanitario federale per concordare un prelievo di campioni (tel: +41 58 462 25 50; e-mail: phyto@blw.admin.ch).