

# Minatore smeraldino del frassino (EAB)

*Agrilus planipennis* Fairmaire



**Organismo da  
quarantena  
prioritario**

Versione 12-2020

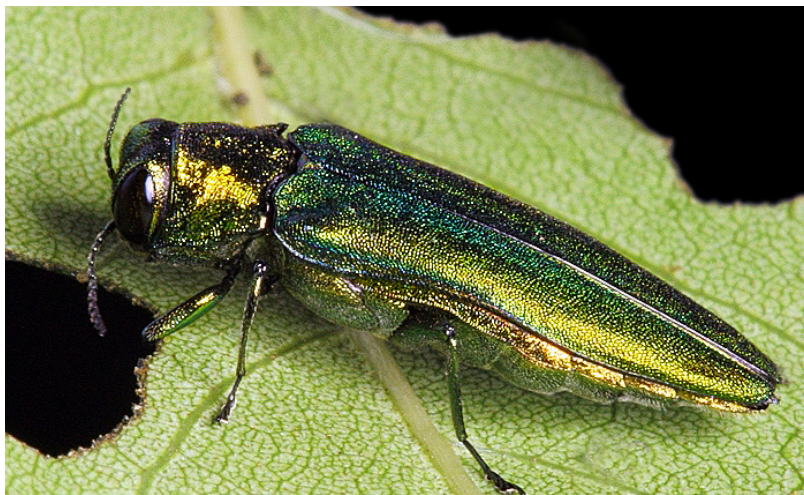


Fig. 1 Coleottero adulto. Fonte: Forestry Images, Nr. 2106098, David Capaert.

## Origine e distribuzione

*Agrilus planipennis* è originario dell'Asia orientale. Introduzione in Nord America (2002) e in Russia occidentale (2007), espansione verso ovest e verso sud (30-40 km/anno). Dal 2019 in Ucraina. Non ancora presente nel resto d'Europa.

## Specie di piante legnose

Principali ospiti nella zona di origine: diverse specie di frassini (*Fraxinus americana*, *F. chinensis*, *F. japonica*, *F. lanuginosa*, *F. mandshurica*, *F. nigra*, *F. pennsylvanica*, *F. rhynchophylla*)  
Possibili ospiti in Svizzera: le specie europee di frassino (*F. excelsior*, *F. angustifolia*)

## Potenziale di danno

Il coleottero attacca sia gli alberi pre-danneggiati che quelli vitali. Dopo la sua introduzione in Nord America, il minatore smeraldino ha causato la morte di diecimila frassini (*F. pennsylvanica*). In Russia e nella vicina Ucraina sono stati osservati danni molto simili.

Status giuridico: Organismo da quarantena prioritario con obbligo di notifica e di lotta generale (OsaIV-DEFR-DATEC 916.201).

[https://www.bafu.admin.ch/dam/bafu/de/dokumente/wald-holz/fachinfo-daten/cantonal\\_forest\\_protection\\_services.pdf.download.pdf/cantonal\\_forest\\_protection\\_services.pdf](https://www.bafu.admin.ch/dam/bafu/de/dokumente/wald-holz/fachinfo-daten/cantonal_forest_protection_services.pdf.download.pdf/cantonal_forest_protection_services.pdf)

## Caratteristiche e sintomi

I coleotteri di *A. planipennis* brillano di un verde scuro metallico. Il loro corpo allungato e appuntito è lungo fino a 13 mm e largo 2 mm. Indizio per un'infestazione sono i fori di uscita (sfarfallamento) a forma di D di 3-4 mm di larghezza lascia-



Fig. 2 Frassini con chioma danneggiata. Fonte: Forestry Images, Nr. 1523075, Daniel Herm.



Fig. 3 Foro di sfarfallamento nella corteccia. Fonte: Forestry Images, Nr. 5016051, Pennsylvania Department of Conservation and Natural Resources—Forestry.

to dai coleotteri. Le larve biancastre, appiattite e nettamente segmentate si nutrono sotto la corteccia. Le gallerie larvali a serpentina distruggono il cambio degli alberi. Nel secondo anno di infestazione, la chioma dell'albero appare diradata e sul tronco o sui rami più robusti si sviluppano « rami da stress » (in tedesco « Angsttriebe »). In seguito, l'infestazione può anche diffondersi lungo il tronco fino alla zona delle radici e, se la densità d'infestazione è sufficientemente alta, l'albero muore nel giro di pochi anni.

## Biologia

*A. planipennis* appartiene ai buprestidi. In Cina lo sviluppo richiede uno o due anni, a seconda della temperatura. L'ovodeposizione avviene nelle fessure della corteccia di alberi vivi o tronchi appena abbattuti. Le larve che si nutrono sotto la corteccia non sono visibili dall'esterno. Da giovani, le larve divorano cunicoli tra il legno e la corteccia creando dei tunnel a serpentina e distruggendo il cambio dell'albero. Si susseguono 4 stadi larvali. I coleotteri sono attivi nelle giornate di sole tra metà maggio e luglio (in Nord America fino ad agosto). Il loro raggio di volo è di 8-12 m, ma può anche arrivare fino a 1 km.

## Vie di diffusione

*A. planipennis* è stato presumibilmente importato in Nord America con legno da imballaggio ed è in seguito stato trasportato in tutto il paese, attraverso la legna da ardere. L'intervento umano può anche essere stato determinante nell'introduzione nella parte europea della Russia.

## Rischio di confusione

Poiché non è nota l'esistenza di alcuna specie europea di *Agrilus*, i frassini mostrano sintomi corrispondenti è possibile ipotizzare automaticamente un'infestazione da *A. planipennis*.

Link: EPPO: <https://gd.eppo.int/taxon/AGRLPL>

## Ciclo di vita di uno e due anni di *Agrilus planipennis*

1° anno												2° anno												3° anno											
J	F	M	A	M	J	J	A	S	O	N	D	J	F	M	A	M	J	J	A	S	O	N	D	J	F	M	A	M	J	J	A	S	O	N	D
Larva												Ibernazione												Ibernazione											
Pupa																																			
Coleottero adulto																																			
Larva												Ibernazione												Ibernazione											
Pupa																																			
Coleottero adulto																																			



Fig. 4 Gallerie larvali sotto la corteccia. Fonte: Forestry Images, Nr. 1439009, Edward Czerwinski.



Fig. 5 Larva. Fonte: Forestry Images, Nr. 5016056, Pennsylvania Department of Conservation and Natural Resources – Forestry.



Waldschutz Schweiz  
Protection de la forêt suisse  
Protezione della foresta svizzera



Versione 12-2020

Autrici/autori: Hölling, D., Beenken, L., Brockerhoff, E., Queloz, V. / Redazione: Dubach, V. / Traduzioni: Renz, G.  
Istituto federale per la foresta, la neve e il paesaggio WSL, Zürcherstrasse 111, 8903 Birmensdorf