

Parks als Förderinstrument und Synergien mit der ländlichen Entwicklung

Beispiel des PRE Val-de-Ruz im Regionalpark Chasseral

Suisse melio Fachtagung - Olten, 15. Juni 2023



Parks als Förderinstrument und Synergien mit der ländlichen Entwicklung

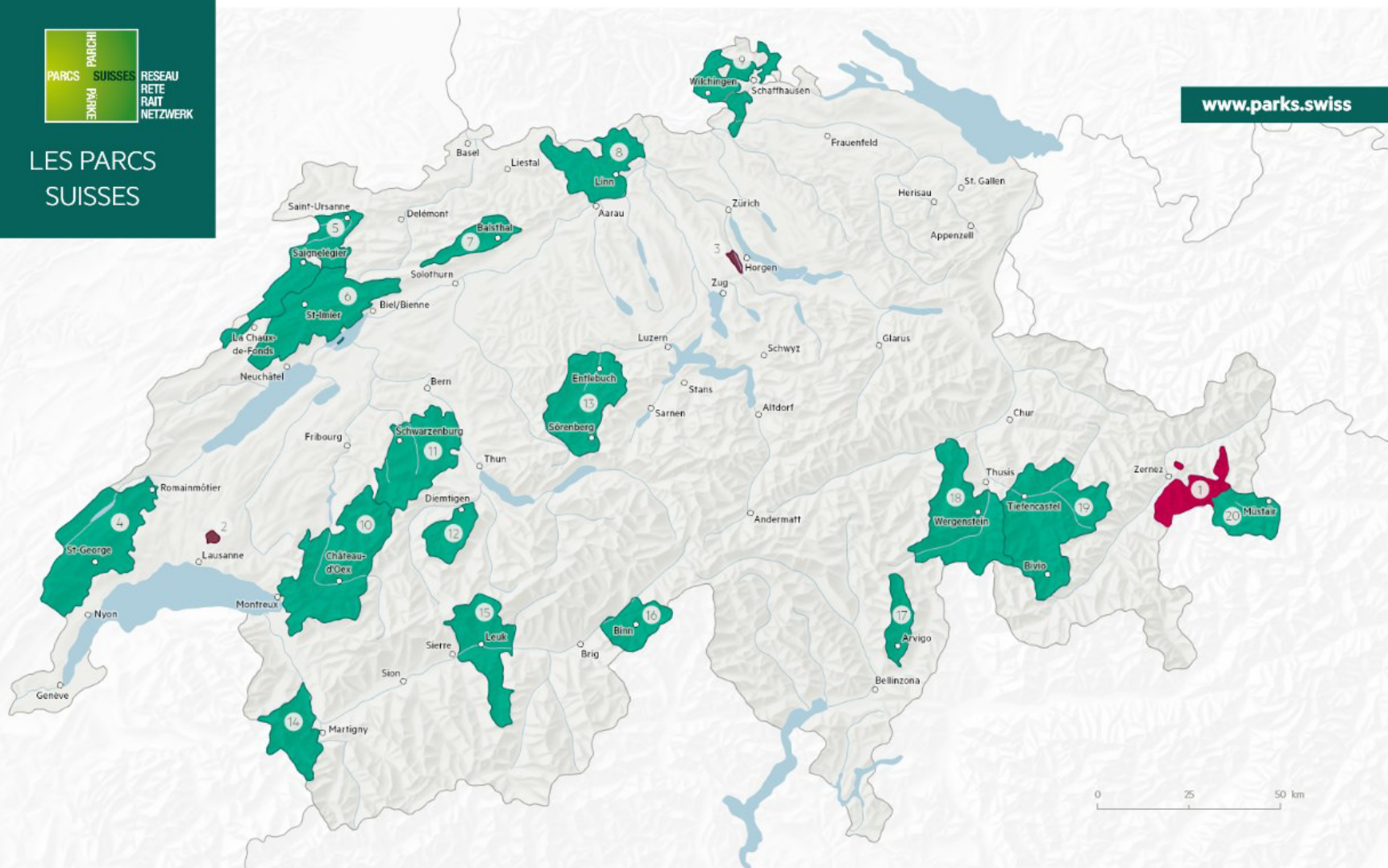


1. Die Schweizer Pärke
2. Der Regionalpark Chasseral
3. Das PDR Val-de-Ruz
4. Zusammenarbeit PRE Val-de-Ruz und Parc Chasseral
5. Andere Projekte und Synergien mit der ländlichen Entwicklung



LES PARCS SUISSES

www.parks.swiss



Parc National Suisse

- 1 | Parc National Suisse GR (depuis 1914)

Parc naturel périurbain

- 2 | Parc naturel du Jorat VD (depuis 2021)
- 3 | Wildnispark Zürich Sihlwald ZH (depuis 2010)

Parc naturel régional

- 4 | Parc Jura vaudois VD (depuis 2013)
- 5 | Parc du Doubs JU/NE/BE (depuis 2013)

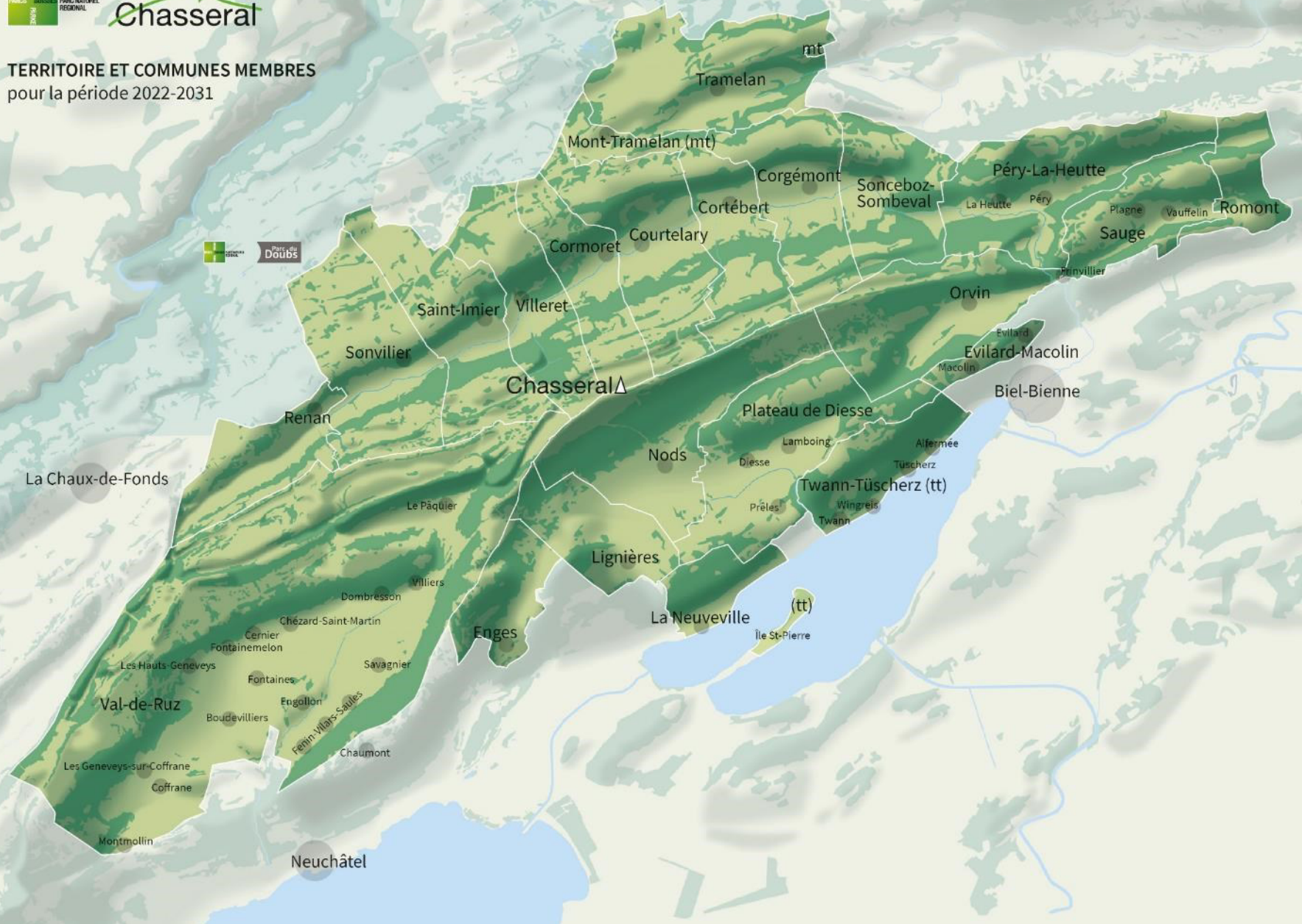
- 6 | Parc régional Chasseral BE/NE (depuis 2012)
- 7 | Naturpark Thal SO (depuis 2010)
- 8 | Jurapark Aargau AG/SO (depuis 2012)
- 9 | Regionaler Naturpark Schaffhausen SH, CH/D (depuis 2018)
- 10 | Parc naturel régional Gruyère Pays-d'Enhaut VD/FR/BE (depuis 2012)
- 11 | Naturpark Gantrisch BE/FR (depuis 2012)
- 12 | Naturpark Diemtigen BE (depuis 2012)
- 13 | UNESCO Biosphère Entlebuch LU (depuis 2008)

- 14 | Parc naturel régional de la Vallée du Trient VS (candidat)
- 15 | Naturpark Pfyn-Finges VS (depuis 2013)
- 16 | Landschaftspark Binntal VS (depuis 2012)
- 17 | Parco Val Calanca GR (candidat)
- 18 | Naturpark Beverin GR (depuis 2013)
- 19 | Parc Ela GR (depuis 2012)
- 20 | Biosfera Val Müstair GR (depuis 2011)



Chasseral

TERRITOIRE ET COMMUNES MEMBRES
pour la période 2022-2031



Neuchâtel

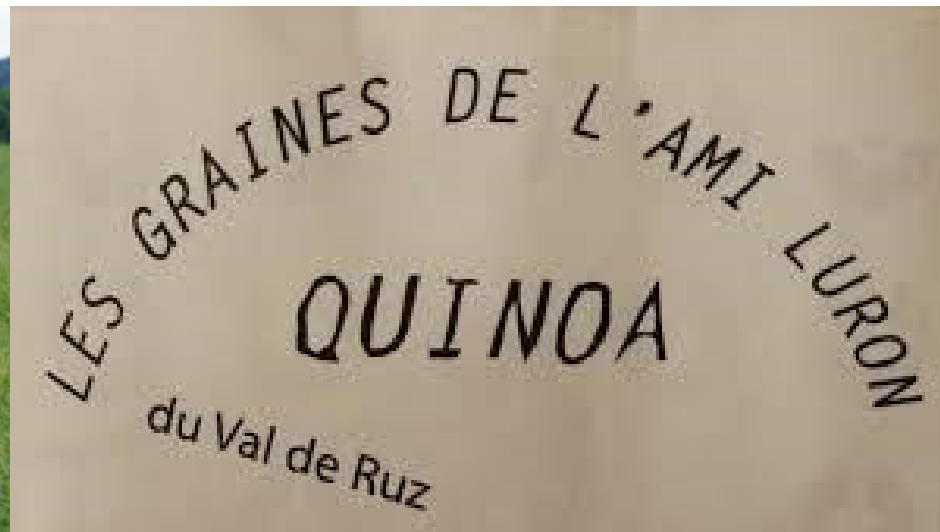
Die sechs strategischen Themenbereiche des Parks Chasseral



Das PRE Val-de-Ruz: Unterstützung für kurze Wege



PARC NATUREL REGIONAL



Die Ziele des PRE Val-de-Ruz

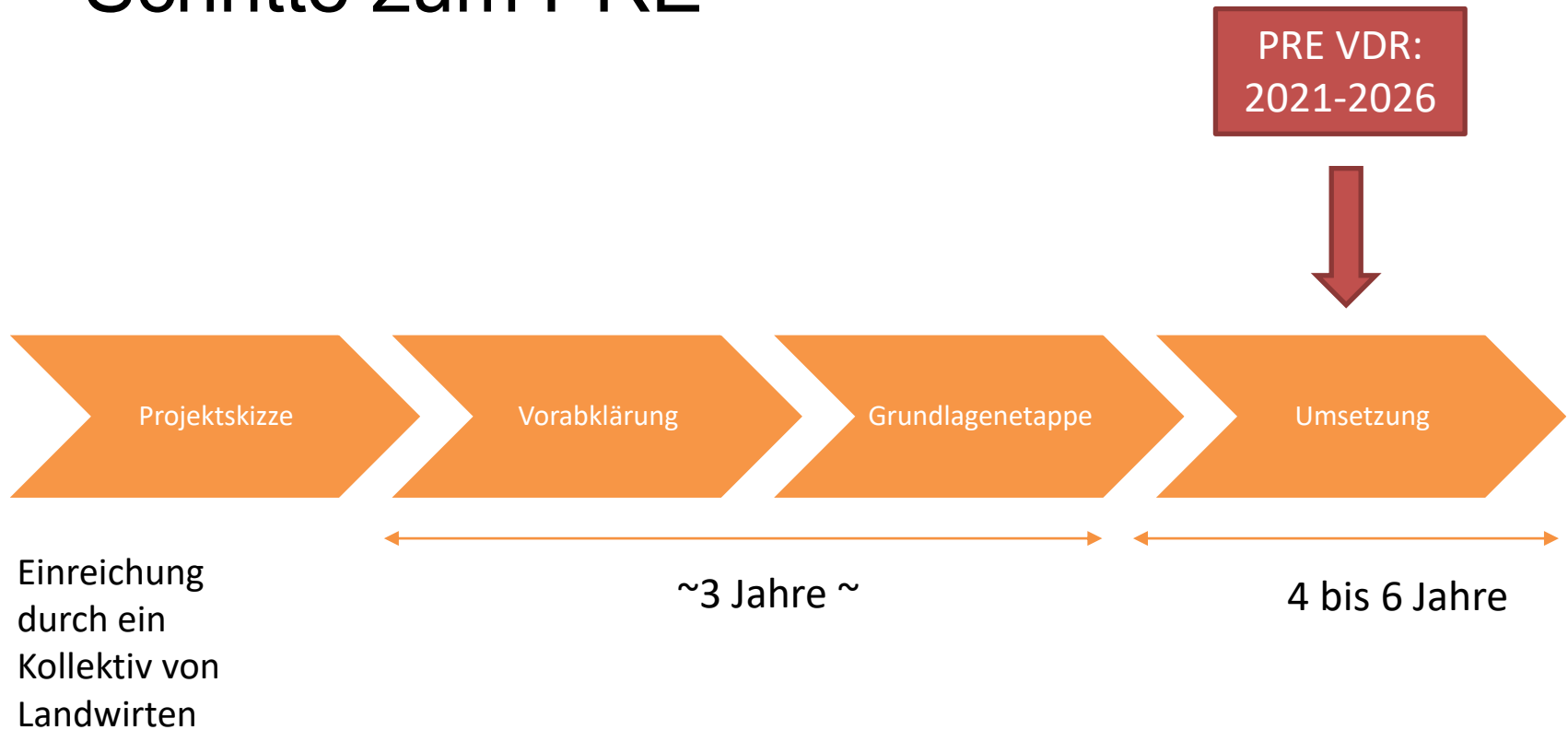
- Schaffung und Ausbau kurzer Wege in der Produktion, der Verarbeitung und dem Verkauf
- Regionale Produkte fördern
- Bewusstsein für die lokale Landwirtschaft schaffen



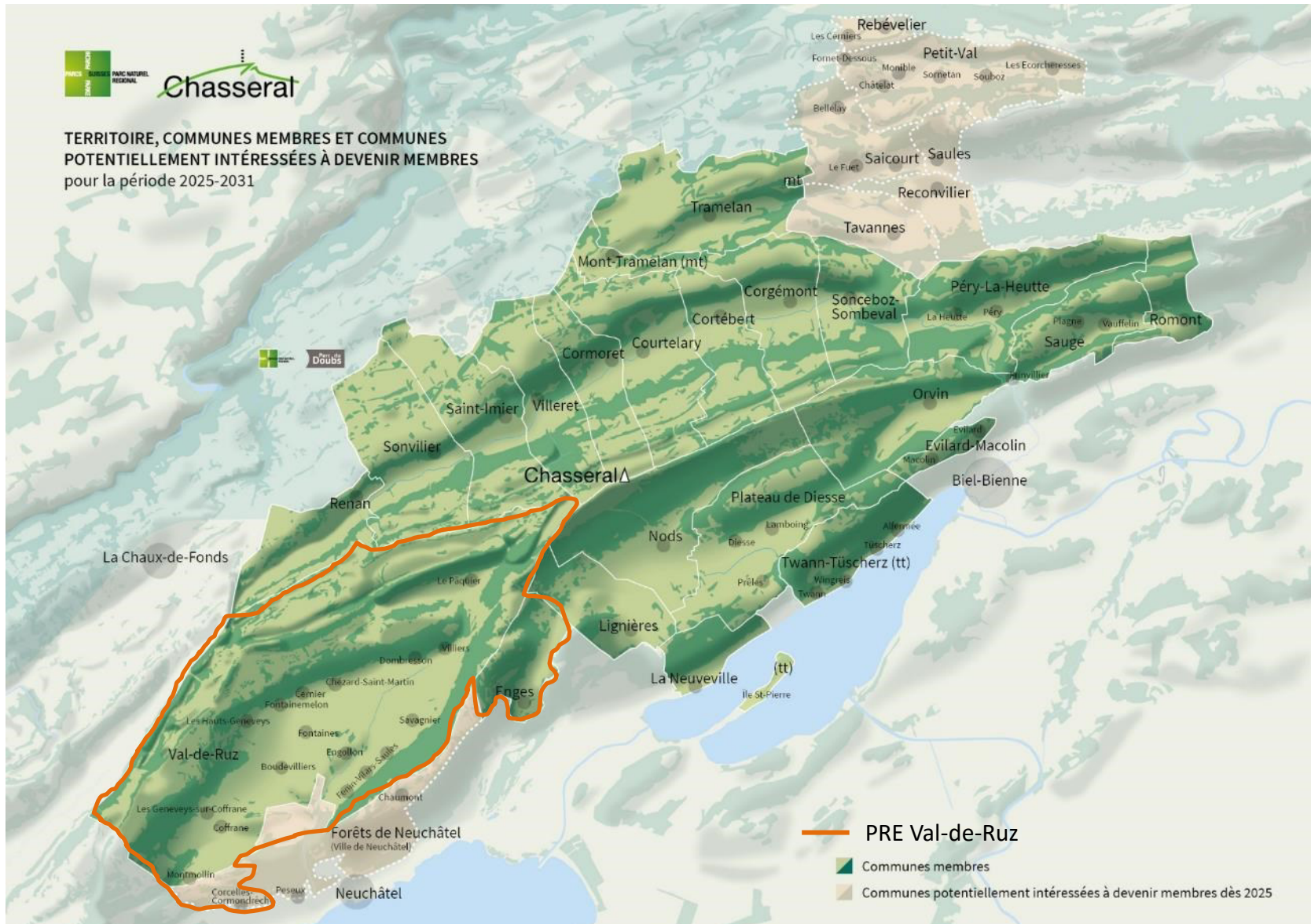
2. Das PRE Val-de-Ruz



- Schritte zum PRE



2. Das PRE Val-de-Ruz - Projektperimeter



EINZELBETRIEBLICH

ENTWICKLUNG DER PRODUKTIONS- UND VERARBEITUNGSINFRASTRUKTUR

- Stall 2022 und Fleischtrockner, Bauer Ölpresse, Bauer 2021
 - Triage, Bauer 2021
- Setzlinge und Kräuter, Bauer 2022
- Gemüse-Mikrofarm, Bauer 2022
 - Mühle, Transf.
- Fromagerie de Chézard St-Martin, Genoss.
 - Fromagerie d'Alpage, Bauer
- Renovierung kleiner Schlachthof, Bauer
- Stall mit Kälbern unter der Mutter, Bauer (NEU)

VERKAUFSTELLEN

Lebensmittelgeschäft der Borcarderie 2022
Hofladen in Enges wird renoviert.
Automaten in Bugnenets

KOLLEKTIV

VERTRIEBSPLATTFORM D/CLIC TERROIRS

- Schritt 1 Vorbereitungslokal für die Bestellungen und Beginn der Lieferungen 2021-2022
- Schritt 2 Logistikraum ++. Transformationswerkstätten (Brot & Teigwaren) / Empfangsbereich

MARKETING UND KOMMUNIKATION

- Virtueller Marktplatz D/Clic Terroirs 2021
- Kommunikationsmaßnahmen

Alle Träger sind Mitglieder des PRE-Vereins und der Genossenschaft D/CLIC Terroirs



**D/CLIC
TERROIRS**

Das PRE Val-de-Ruz zugrunde liegende Organisation

Vorabklärung und Grundlagenetappe gesteuert von einem Komitee



Umsetzung: Verein des PRE Val-de-Ruz Koordination



Marketing und Kommunikation



Wie trägt der Park zum PRE Val-de-Ruz bei?

- Mitglied des Lenkungsausschusses -
Grundlagenetappe
- Coaching von Projekten
- Aufbau von Dossiers (z. B. D/CLIC Terroirs)
- Gastmitglied des PRE-Vereins und Unterstützung der
Koordination bei der Umsetzung
- Vernetzung und integrierte Vision mit anderen
Projekten des Parks :
 - gelabelte Produzenten und Partnerverkaufsstellen
 - andere Projekte und Ziele des Parks (z. B. bauliches
Erbe und Architektur, Natur und Landschaft)
 - PRE des Berner Jura "Lokal produzieren und
essen".

Andere Projekte Synergien mit der ländlichen Entwicklung

Wiederherstellung von Trockenmauern



Andere Projekte Synergien mit der ländlichen Entwicklung

Zukunft des Standorts Vue des alpes



Andere Projekte Synergien mit der ländlichen Entwicklung

Weideställe / Alpgebäude
und Zisterne für die
Wasserversorgung



Danke

Saralina Thiévent, Leiterin Terroir und
regionale Entwicklung

saralina.thievent@parcchasseral.ch

www.parcchasseral.ch