



Chine

Statistiques agricoles


1. Indicateurs économiques et commerce agricole
2. Agriculture généralités
3. Prix au producteur
4. Partenaires commerciaux
5. Importations en Suisse de produits originaires de Chine
6. Top 30 des importations en Suisse de produits originaires de Chine
7. Exportations agricoles de la Chine vers l'UE et le monde
8. Top 30 des exportations originaires de Chine et à destination de l'UE-27
9. Exportations originaires de Suisse et à destination de la Chine
10. Top 30 des exportations originaires de Suisse et à destination de la Chine
11. Importations agricoles de la Chine depuis l'UE et le monde
12. Top 30 des importations en Chine et originaires de l'UE-27
13. Balance commerciale de la Suisse avec la Chine
14. Balance commerciale agricole de la Chine avec l'UE
15. Droits de douane appliqués par la Chine sur les importations originaires de Suisse

1. Indicateurs économiques et commerce agricole

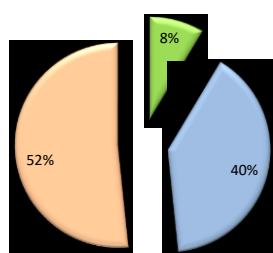
Chine

Indicateurs économiques

	2014	2015	2016	Sources
Indicateurs généraux (droits de douane NPF, ...): suivre le lien puis cliquer sur "Selection" pour choisir le pays	www.wto.org > Home > Resources > Documents and Statistics > Statistics database > Trade profiles			Secrétariat de l'OMC
Surface (km carré)	9 562 911	9 562 911	9 562 911	Banque mondiale (World development indicators)
Population (millions)	1368.44	1375.29	1382.16	
PIB (au prix courants, en milliards US\$)	9560	10608	11780	
PIB par habitant (au prix courants, en US\$)	6 986	7 713	8 523	
Croissance du PIB (réelle en %)	9.46	9.49	9.49	Fonds monétaire international (World economic outlook)
Inflation (%)	3.00	3.00	3.00	
Balance des paiements courant (% du PIB)	6.67	7.04	7.24	
Taux de chômage (%)	4.00	4.00	4.00	
Exportations de biens et services (% PIB)	24	22	20	
Importations de biens et services (% PIB)	22	18	17	
Commerce extérieur (% PIB)	41	36	33	Banque mondiale (World development indicators)
Agriculture, valeur ajoutée (% PIB)	9.1	8.8	8.6	
Industrie, valeur ajoutée (% PIB)	43	41	40	
Services, valeur ajoutée (% PIB)	48	50	52	

 Suisse
2016
41 290
8.07
765
94 763
1.8
1.0
9.9
2.7
66
55
86
0.7
25.8
73.5


Part du produit intérieur brut par secteur en 2016



- Agriculture, valeur ajoutée (% PIB)
- Industrie, valeur ajoutée (% PIB)
- Services, valeur ajoutée (% PIB)

Commerce agricole (chapitres 01 à 24) (mio CHF)

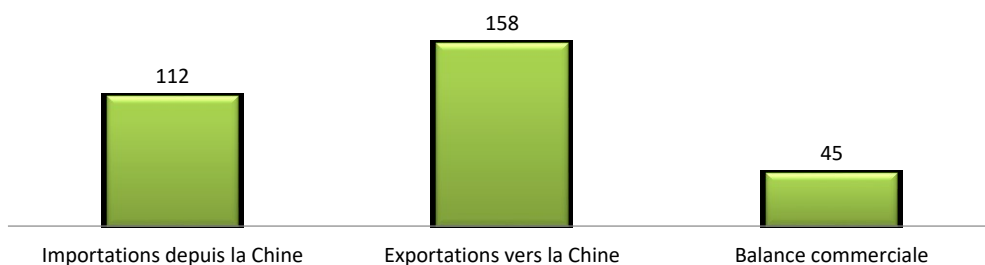
Monde	2015	2016	2017	Sources
La Chine importe depuis le monde	95 138	93 800	105 793	Calculs du Centre du commerce international (CCI) basés sur les statistiques de COMTRADE (ONU)
La Chine exporte vers le monde	52 722	56 561	59 739	
Balance commerciale	- 42 416	- 37 239	- 46 053	

 Suisse
2017
11 819
9 088
- 2 731

Suisse

Importations depuis la Chine	112	119	112	Calculs du Centre du commerce international (CCI) basés sur les statistiques de COMTRADE (ONU)
Exportations vers la Chine	87	132	158	
Balance commerciale	-25	13	45	

Commerce agricole avec la Suisse (mio CHF, 2017)



2. Agriculture généralités

Chine

Sources : Banque mondiale et Organisation des Nations Unies pour l'alimentation et l'agriculture (FAO)



Indicateur	2014	2015	2016	Suisse 2015
Superficie (kilomètres carrés)	9 562 911	9 562 911	9 562 911	41 290
Superficie des terres dont l'altitude est inférieure à 5 mètres (en % de la superficie totale des terres)
Surface forestière (% du territoire)	22	22	..	32
Surface forestière (km carrés)	2 067 791	2 083 213	..	12 540
Terres agricoles (% du territoire)	55	56	..	38
Terres agricoles (km carrés)	5 145 530	5 278 330	..	15 088
Terres agricoles irriguées (% du total des terres agricoles)
Terres arables (% du territoire)	11	13	..	10
Terres arables (hectares par personne)	0	0	..	0.05
Terres arables (hectares)	105 700 000	119 000 000	..	398 300
Terres cultivées en permanence (% du territoire)	2	2	..	0.6
Territoire (km carrés)	9 388 211	9 388 211	9 388 211	39 516
Hauteur moyenne des précipitations (mm par an)	645
Indice de production de bétail (2004 à 2006=100)	124
Indice de production des récoltes (2004 à 2006 = 100)	136
Indice de production vivrière (2004 à 2006=100)	131
Production de céréales (tonnes)	557 417 296	572 045 000	580 898 372	909 115
Rendement des céréales (kg par hectare)	5 892	5 982	6 029	6 436
Sécheresses, inondations, températures extrêmes (en % de la population, moyenne de 1990 à 2009)
Terres utilisées pour la production céréalière (hectares)	94 607 682	95 636 000	96 347 023	141 254
Consommation d'engrais (% de la production d'engrais)	88
Consommation d'engrais (kilogrammes par hectare de terres arables)	567	506	..	188
Machinerie agricole, tracteurs
Machinerie agricole, tracteurs par 100 km carrés de terres arables
Croissance de la population rurale (% annuel)	-2.2	-2.2	-2.1	0.9
Écart de pauvreté au seuil de pauvreté en milieu rural (%)
Emplois dans l'agriculture (% du total des emplois)	29.8	28.9	27.8	3.5
Employées, agriculture, femmes (% d'emploi des femmes)	34.4	33.1	32.4	2.7
Employés, agriculture, hommes (% d'emploi des hommes)	26.1	25.6	24.3	4.2
Exportations de matériaux agricoles bruts (% des exportations de marchandises)	0.4	0.4	0.4	0.2
Exportations de nourriture (% des marchandises exportées)	2.7	2.8	3.1	4.0
Importations de matériaux agricoles bruts (% des importations de marchandises)	3.5	3.6	3.3	0.8
Importations de nourriture (% des marchandises importées)	5.8	6.7	6.3	6.2
Population rural (% de la population totale)	45.6	44.4	43.2	26.1
Population rurale	621 970 693	608 629 709	595 886 586	2 160 711
Population vivant sur des terres dont l'altitude est inférieure à 5 mètres (en % de la population totale)
Ratio de la population pauvre en fonction du seuil de pauvreté national (% de la population rurale)	7
Source d'eau améliorée, en milieu rural (% de la population rurale y ayant accès)	92	93	..	100
Valeur ajoutée à l'agriculture par travailleur (\$ US constants de 2005)	1 398	1 465	1 529	31 658

3. Prix au producteur (*) (USD / tonne)

Chine

Source : FAO



Produit						Suisse		
	2012	2013	2014	2015	2016	2014	2015	2016
Abricots	3 380	3 900				2 795	2 650	2 588
Aubergines	786	560	422	463				
Avoine	602	387				297	294	288
Baies non dénommées ailleurs						12 143	11 560	11 292
Betterave à sucre	75	74	82			68	71	56
Blé	323	355	377			478	482	459
Bovins poids vif	3 276	3 464	3 082	3 961	Fc	5 081	5 090	4 955
Canne à sucre	365	210	352	344				
Caprins poids vif	3 246	4 071	3 560			4 772	4 871	4 398
Carottes et navets	306	387	280	286		838	678	749
Cassia et groseilles						5 204	4 941	4 834
Céréales mélangées								
Cerises	6 951	8 274	7 889	7 079		3 555	3 516	3 614
Cheval poids vif	2 775	2 846				2 712	2 585	2 521
Choux et autres brassicacée	222	291				1 488	1 479	1 486
Choux-fleurs et brocolis	444	544	347	404		2 306	2 379	2 269
Coings	610	849				1 312	1 381	
Colza	792	856	850			839	742	762
Concombres et cornichons	444	428	424	440		1 823	1 714	1 575
Epinards	818	463	469	519		1 146	1 213	1 088
Feuilles de tabac	2 837	3 010				17 209	16 280	15 935
Fraises	1 078	1 566	2 253	1 765		6 669	6 388	6 240
Framboises	1 585	1 776				12 853	12 244	11 936
Graines de tournesol	1 664	1 937	1 729	1 748		880	775	792
Graines oléagineuses, non dénommées ailleurs								
Griottes								
Groseilles à maquereaux						5 204	4 941	4 834
Haricots frais	927	1 106	269	278		1 101	1 103	1 141
Houblon	3 645	2 906				9 158	8 718	8 516
Huile de palme	1 070	1 146	1 116	1 038				
Kiwis						2 292	1 767	1 726
Laine en suint	7 718	8 394				817	777	719
Lait de brebis entier frais								
Lait de bufflonne entier frais								
Lait de chèvre entier frais						727	628	604
Lait de vache entier frais	607	550				727	628	604
Laitue et chicorée	453	510	298	330		2 879	2 775	2 930
Lapin poids vif	2 542	3 186	2 365	1 714		6 449	5 677	5 942
Légumes Frais, non dénommés ailleurs						1 988	2 021	1 755
Lupins						380	364	355
Maïs	384	489	442	432		322	328	321
Maïs frais	388	460				2 357	2 529	2 448
Miel naturel	2 132	1 905				18 636	17 740	17 329
Myrtilles								
Noix non décortiquées	5 071	4 385				3 434	3 269	3 193
Oufs de poule en coquille	1 260	1 359	1 091	911		5 644	5 347	5 133
Oignons (et échalotes) frais	365	613	561			4 431	3 284	3 281
Orge	365	403				343	312	306
Ovins poids vif	3 555	4 342	3 440	3 323		5 136	5 159	4 987
Pêches et nectarines	1 227	1 156	1 046	713		4 912	4 676	4 567
Poires	872	864	591	498		1 312	1 381	
Pois frais	734	467	819	819		681	735	723
Pommes	954	621	638	582		1 096	1 046	
Pommes de terre	304	378				503	503	514
Porc poids vif	2 428	2 358	1 709	1 972		3 066	2 429	2 643
Poulet poids vif	2 222	2 449	2 184	2 178		2 684	2 525	2 441
Prunes et prunelles	808	3 228	975	781		1 561	1 932	1 853
Raisins	1 165	821	1 113	979		3 526	3 484	3 378
Seigle	692	3 093				390	380	371
Soja	842	678	870	808				
Tomates	507	562	445	456		2 521	2 599	2 622
Triticale						329	318	311
Viande bovine	6 230	8 347	7 075	6 932		9 771	9 788	9 530
Viande de caprins	5 262	8 394	7 120	Fc		8 286	8 458	7 636
Viande de cheval	5 781	Fc	5 929	Fc		5 041	4 805	4 687
Viande de dinde						4 698	Fc	4 473
Viande de gibier								
Viande de lapins	3 345	F	4 261	3 112	Fc	2 255	Fc	
Viande de porc	3 350	3 235	2 467	2 673		3 987	3 160	3 438
Viande de volaille	2 840	3 041	1 903	1 894	Fc	3 947	Fc	3 713
Viande d'ovins	7 300	8 610	7 020	Fc	6 782	Fc		
						11 238	11 289	10 911

(*) Avertissement : la présente comparaison internationale de prix publiée par la FAO doit être considérée avec toute la retenue nécessaire dans la mesure où la définition d'un produit (qualité, conditionnement, volume vendu, acheteur, etc.) peut varier de manière importante selon le pays considéré. Voir le thème "Producer Prices" au lien suivant.

http://faostat3.fao.org/mes/methodology_list/E

Légende : [] = donnée officielle | F = estimation de la FAO | Fc = valeur calculée □

4. Partenaires commerciaux de la Chine pour les produits agricoles (ch. 1-2 et 4-24) en 2017



Source : Trade Map, International Trade Centre, www.intracen.org/marketanalysis

Pays fournisseurs			
N.	Partenaire	1'000 CHF	%
1	Monde	105 792 512	100%
2	Brésil	23 575 381	22%
3	Etats-Unis d'Amérique	20 272 054	19%
4	Australie	5 549 003	5%
5	Canada	5 547 468	5%
6	Nouvelle-Zélande	5 149 592	5%
7	Indonésie	4 257 575	4%
8	Thaïlande	4 235 573	4%
9	France	3 399 804	3%
10	Argentine	3 370 950	3%
11	Viet Nam	2 964 720	3%
12	Malaisie	2 234 868	2%
13	Pays-Bas	2 096 750	2%
14	Allemagne	2 002 081	2%
15	Chili	1 777 016	2%
16	Uruguay	1 741 288	2%
17	Pérou	1 674 107	2%
18	Espagne	1 317 424	1%
19	Ukraine	1 113 696	1%
20	Danemark	923 086	1%
21	Irlande	846 759	1%
22	Corée, République de	805 877	1%
23	Philippines	709 932	1%
24	Russie, Fédération de	668 666	1%
25	Taipei Chinois	625 333	1%
26	Inde	622 493	1%
27	Zimbabwe	571 569	1%
28	Italie	562 933	1%
29	Japon	485 805	0%
30	Royaume-Uni	445 940	0%
31	Afrique du Sud	364 689	0%
32	Hong Kong, Chine	316 283	0%
33	Singapour	311 163	0%
34	Chine Metadata	309 049	0%
35	Belgique	283 007	0%
36	Ethiopie	270 358	0%
37	Soudan	259 636	0%
38	Mexique	243 530	0%
39	Cuba	214 481	0%
40	Equateur	208 812	0%
41	Pakistan	199 446	0%
42	Suisse	188 343	0%
43	Mongolie	188 313	0%
44	Kazakhstan	174 188	0%
45	Myanmar	164 305	0%
46	Turquie	157 534	0%
47	Cambodge	128 622	0%
48	Lao, République démocratique pop	122 875	0%
49	Pologne	114 410	0%
50	Corée, République Populaire Démoc	108 975	0%

Pays clients			
N.	Partenaire	1'000 CHF	%
1	Monde	59 739 068	100%
2	Hong Kong, Chine	8 743 815	15%
3	Japon	7 857 460	13%
4	Etats-Unis d'Amérique	5 751 655	10%
5	Viet Nam	4 333 948	7%
6	Corée, République de	3 375 560	6%
7	Thaïlande	2 385 856	4%
8	Indonésie	2 018 577	3%
9	Malaisie	1 952 094	3%
10	Russie, Fédération de	1 648 214	3%
11	Taipei Chinois	1 617 275	3%
12	Allemagne	1 420 740	2%
13	Pays-Bas	1 419 599	2%
14	Philippines	1 399 879	2%
15	Australie	827 837	1%
16	Canada	772 826	1%
17	Royaume-Uni	709 628	1%
18	Singapour	685 430	1%
19	Espagne	670 723	1%
20	Mexique	567 988	1%
21	Myanmar	457 300	1%
22	Corée, République Populaire Démoc	456 061	1%
23	Emirats arabes unis	446 162	1%
24	Inde	427 535	1%
25	Belgique	424 190	1%
26	Italie	379 189	1%
27	Brésil	375 117	1%
28	Macao, Chine	344 046	1%
29	France	340 355	1%
30	Pakistan	330 808	1%
31	Kazakhstan	308 248	1%
32	Arabie saoudite	302 464	1%
33	Iran, République islamique d'	286 261	0%
34	Bangladesh	285 101	0%
35	Maroc	273 576	0%
36	Afrique du Sud	267 956	0%
37	Ghana	249 454	0%
38	Chili	227 166	0%
39	Turquie	225 997	0%
40	Pologne	212 367	0%
41	Nigéria	187 619	0%
42	Egypte	176 341	0%
43	Sri Lanka	168 796	0%
44	Nouvelle-Zélande	166 644	0%
45	Israël	155 908	0%
46	Iraq	146 682	0%
47	Danemark	145 789	0%
48	Côte d'Ivoire	142 026	0%
49	Algérie	122 280	0%
50	Bénin	115 233	0%

Balance commerciale		
N.	Partenaire	1'000 CHF
1	Monde	- 46 053 444
2	Hong Kong, Chine	8 427 532
3	Japon	7 371 655
4	Corée, République de	2 569 683
5	Viet Nam	1 369 228
6	Taipei Chinois	991 942
7	Russie, Fédération de	979 548
8	Philippines	689 947
9	Emirats arabes unis	415 207
10	Singapour	374 267
11	Corée, République Populaire Démoc	347 086
12	Macao, Chine	328 276
13	Mexique	324 458
14	Arabie saoudite	300 843
15	Myanmar	292 994
16	Bangladesh	277 166
17	Iran, République islamique d'	263 838
18	Royaume-Uni	263 688
19	Maroc	248 613
20	Ghana	221 930
21	Nigéria	151 098
22	Iraq	145 688
23	Belgique	141 182
24	Kazakhstan	134 060
25	Pakistan	131 362
26	Algérie	122 023
27	Côte d'Ivoire	119 996
28	Bénin	112 643
29	Sri Lanka	110 660
30	Pologne	97 957
31	Egypte	85 818
32	Israël	84 506
33	Yémen	82 649
34	Liban	80 026
35	Colombie	72 782
36	Népal	72 102
37	Turquie	68 463
38	Jordanie	65 106
39	Panama	55 051
40	Cameroun	49 650
41	Togo	49 219
42	Guinée	42 780
43	Kirghizistan	42 171
44	Bahreïn	39 783
45	Lituanie	38 841
46	République dominicaine	38 579
47	Sierra Leone	38 392
48	Grèce	38 185
49	Angola	36 609
50	Haiti	36 360

Note : Les données "miroir" basées sur les données rapportées par les partenaires peuvent différer des données suisses. Les raisons en sont nombreuses. Par exemple, les coûts de transport et d'assurance sont inclus dans la valeur d'importation déclarée (CAF : Coût Assurance Fret) mais exclus de la valeur d'exportation déclarée (FAB : Franco A Bord).

□

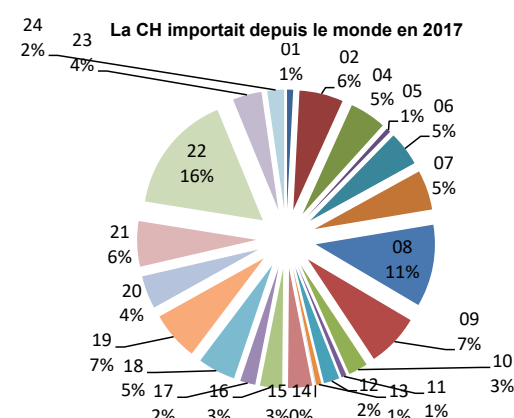
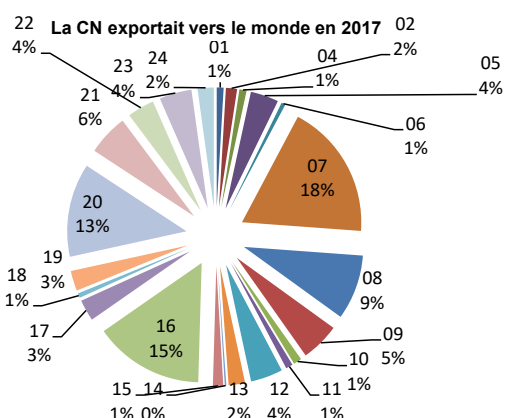
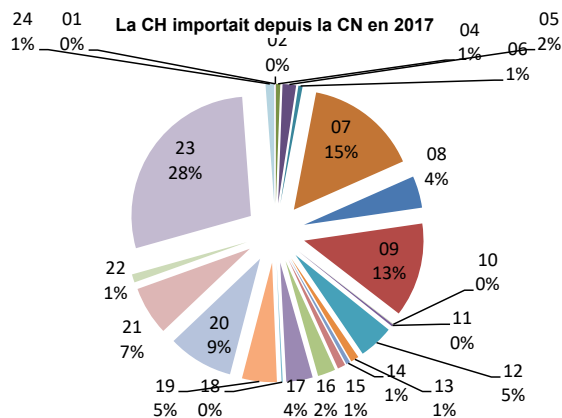
5. Importations agricoles suisses depuis la Chine et le monde

Source : Trade Map, International Trade Centre, www.intracen.org/marketanalysis



Unité : 1 000 CHF

Code produit	Libellé produit	La Suisse importe depuis la Chine				La Chine exporte vers le monde				La Suisse importe depuis le monde			
		2015	2016	2017		2015	2016	2017		2015	2016	2017	
TOTAL	Tous produits confondus (agricoles et non agricoles)	12 456 680	12 387 024	13 099 170	↗	2 185 560 002	2 066 020 580	2 236 584 488	↘	243 363 811	265 100 365	263 355 362	↘
TOTAL	Agriculture (chapitres 1-2 et 4-24)	112 139	118 898	112 242	↗	52 721 683	56 561 473	59 739 067	↘	11 072 143	11 377 949	11 819 289	↗
01	Animaux vivants	455	1	0	↘	574 619	636 990	552 837	↘	87 516	87 393	97 702	↗
02	Vianades et abats comestibles	52	104	26	↗	1 016 556	888 850	902 512	↘	666 207	685 363	702 405	↗
04	Lait et produits de la laiterie;oeufs d'oiseaux;miel naturel...	263	395	639	↗	582 633	580 768	579 162	↘	536 381	547 801	584 935	↗
05	Autres produits d'origine animale, non dénommés ni compris ailleurs	3 286	2 622	2 053	↘	1 703 193	1 745 648	2 273 860	↗	64 305	65 655	71 199	↗
06	Plantes vivantes et produits de la floriculture	780	935	646	↘	288 098	325 026	331 127	↗	526 734	548 683	551 714	↗
07	Légumes, plantes, racines et tubercules alimentaires	16 793	17 689	17 260	↗	8 674 732	10 387 036	10 988 646	↗	584 605	641 333	635 745	↗
08	Fruits comestibles; écorces d'agrumes ou de melons	3 990	5 536	4 853	↗	4 961 910	5 402 083	5 260 321	↗	1 236 662	1 287 903	1 314 996	↗
09	Café, thé, mate et épices	10 157	12 581	14 310	↗	2 437 346	2 936 091	3 133 738	↗	840 628	783 984	849 334	↗
10	Céréales	88	29	39	↘	309 365	422 719	663 546	↗	290 478	294 771	311 490	↗
11	Produits de la minoterie;malt;amidons,fécules;inuline...	265	274	307	↗	566 877	556 909	565 590	↘	81 501	81 071	81 544	↘
12	Graines et fruits oléagineux;graines,semences,fruits divers;pailles...	7 023	5 800	5 314	↘	2 790 607	2 633 384	2 605 080	↘	230 541	248 284	252 286	↗
13	Gommes, résines et autres sucs et extraits végétaux	1 586	688	1 234	↘	1 222 982	1 238 562	1 327 716	↗	73 834	77 740	84 263	↗
14	Matières a tresser et autres produits d'origine végétale , ndca	439	509	621	↗	119 910	118 862	127 388	↗	3 453	3 739	4 229	↗
15	Graisses,huiles animales/végétales;produits de leur dissociation...	1 121	1 559	1 187	↗	640 882	575 262	828 906	↗	342 175	350 552	384 079	↗
16	Préparations de viandes,de poissons/crustacés/mollusques,etc	2 452	3 001	2 698	↗	7 695 080	7 821 990	8 885 442	↗	349 082	356 721	353 585	↗
17	Sucres et sucreries	3 328	3 413	4 010	↗	1 502 073	1 681 017	1 732 401	↗	230 565	237 005	244 743	↗
18	Cacao et ses préparations	152	103	196	↗	425 128	419 448	370 187	↘	600 587	609 252	603 629	↘
19	Préparations a base de céréales,farines,amidons,fécules,lait;pâtisser.	4 299	5 148	5 289	↗	1 468 506	1 554 890	1 624 935	↗	711 937	759 643	781 911	↗
20	Preparations de légumes, de fruits ou d'autres parties de plantes	9 756	11 987	9 937	↗	7 100 857	7 227 094	7 571 916	↗	491 295	514 420	527 715	↗
21	Préparations alimentaires diverses	7 140	5 735	7 420	↗	2 862 244	3 156 893	3 303 593	↗	636 334	672 100	724 941	↗
22	Boissons, liquides alcooliques et vinaigres	1 381	918	1 250	↗	1 916 792	2 169 429	2 186 086	↗	1 753 808	1 805 596	1 922 650	↗
23	Résidus,déchets des industries alimentaires;aliments pour animaux	36 513	38 838	31 646	↘	2 562 084	2 725 817	2 617 970	↘	470 968	443 965	465 382	↘
24	Tabacs et succédanés de tabac fabriqués	820	1 033	1 307	↗	1 299 209	1 356 705	1 306 108	↘	262 547	274 975	268 812	↘



6. Trente premières importations agricoles (définition OMC) suisses en provenance de Chine en valeur en 2017

source : Swiss-Impex



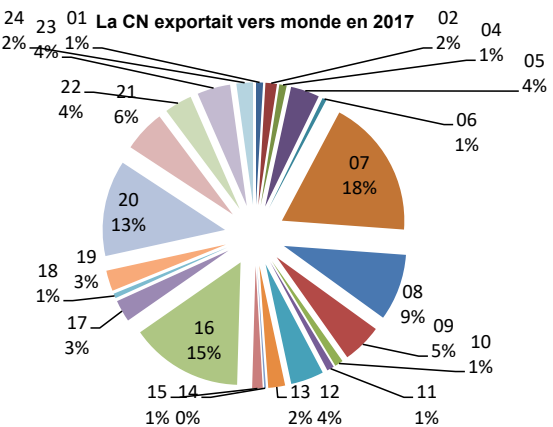
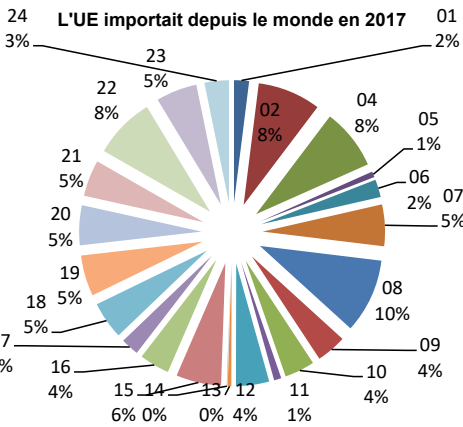
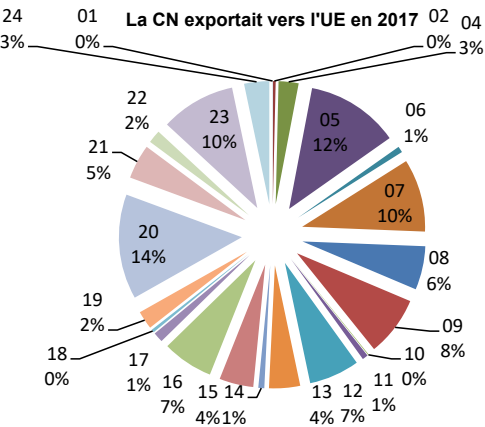
NC8	Texte	Kg	CHF (cif)	Total CHF = 100
TOTAL		65 775 646	121 051 953	100%
2303.1018	Résidus d'amidonnerie et résidus similaires, d'une teneur en protéines calculée en poids sur extrait sec > 30 %, pour l'alimentation des animaux (à l'excl. de la protéine de pommes de terre)	32 386 768	21 345 672	18%
0901.1100	Café, non torréfié, non décaféiné	2 423 830	7 733 663	6%
3301.2910	Huile d'eucalyptus et huile de santal	284 088	4 592 083	4%
0712.3900	Champignons comestibles et truffes, séchés, même coupés en morceaux ou en tranches ou bien broyés ou pulvérisés, mais non autrement préparés (à l'excl. des champignons du genre Agaricus, des oreilles-de-Judas [Auricularia spp.] et des trémelles [Tremella spp.])	100 557	4 225 584	3%
2304.0010	Tourteaux et autres résidus solides, même broyés ou agglomérés sous forme de pellets, de l'extraction de l'huile de soja, pour l'alimentation des animaux	5 177 820	4 055 563	3%
2309.1029	Aliments pour chiens ou chats, conditionnés pour la vente au détail, en récipients fermés hermétiquement (à l'excl. des biscuits et des aliments contenant de la poudre de lait ou de lactosérum)	754 893	3 847 257	3%
0712.9081	Légumes et mélanges de légumes, séchés, même coupés en morceaux ou en tranches ou bien broyés ou pulvérisés, mais non autrement préparés, en récipients > 5 kg (à l'excl. des oignons, des champignons et truffes, des pommes de terre et du maïs doux pour l'alimentation des animaux)	622 308	3 657 016	3%
3301.2930	Huiles d'absinthe, d'aiguilles de pin, d'anis, d'aspic, de badiane, baume de gurjun, bay ainsi que de bois de cabreuva, cèdre, gaïac ou de rose, de camphre, cananga, canelle, carvi, citronelle, genévrier, géranium, girofle, de lavande ou lavandin, de lemongrass, litsea cubeba, palmarosa, patchouli, petit-grain, romarin, rue, sassafra, shiu [de ho], de thym ainsi que de vétiver	118 123	2 667 680	2%
0910.1100	Gingembre, non broyé ni pulvérisé	1 457 853	2 617 162	2%
0710.8090	Légumes, non cuits ou cuits à l'eau ou à la vapeur, congelés, n.d.a.	722 216	2 535 859	2%
2005.6090	Asperges, préparées ou conservées autrement qu'au vinaigre ou à l'acide acétique, non congelées, en récipients =< 5 kg (à l'excl. des produits confits au sucre)	687 744	2 469 035	2%
2003.1000	Champignons du genre Agaricus, préparés ou conservés autrement qu'au vinaigre ou à l'acide acétique	1 500 440	2 309 369	2%
0703.2000	Aulx, à l'état frais ou réfrigéré	554 674	1 770 552	1%
2102.2021	Micro-organismes monocellulaires morts, pour l'alimentation des animaux (à l'excl. des levures)	2 801 425	1 690 414	1%
1211.9000	Plantes, parties de plantes, graines et fruits des espèces utilisées principalement en parfumerie, en médecine ou à usages insecticides, parasitocides ou similaires, frais ou secs, même concassés ou pulvérisés, n.d.a.	302 956	1 520 199	1%
1902.1990	Pâtes alimentaires non cuites ni farcies ni autrement préparées, ne contenant pas d'oeufs (à l'excl. de celles obtenues exclusivement à partir de blé dur)	469 560	1 277 569	1%
2008.1990	Fruits à coques et autres graines, y c. les mélanges, préparés ou conservés, n.d.a.	284 643	1 248 269	1%
2103.9000	Préparations pour sauces et sauces préparées, condiments et assaisonnements composés (à l'excl. de la sauce de soja, du tomato ketchup et autres sauces tomates ainsi que de la farine de moutarde et moutarde préparée)	345 385	1 243 763	1%
2401.2010	Tabacs partiellement ou totalement écôtés, mais non autrement travaillés, pour la fabrication industrielle de cigares, de cigarettes, de tabac à fumer, de tabac à mâcher, de tabac en rouleaux et de tabac à priser	254 052	1 243 469	1%
1902.3000	Pâtes alimentaires, cuites ou autrement préparées (à l'excl. des pâtes alimentaires farcies)	501 435	1 173 350	1%
2309.1099	Aliments pour chiens ou chats, conditionnés pour la vente au détail (à l'excl. des biscuits, de ceux en récipients fermés hermétiquement et de ceux contenant de la poudre de lait ou de lactosérum, des produits provenant de fèves de soja ou > 10 % en poids de matières grasses)	131 037	1 140 153	1%
2106.9099	Préparations alimentaires, ne contenant pas de matières grasses, n.d.a.	60 868	1 129 397	1%
0511.9919	Produits d'origine animale et animaux morts (à l'excl. des poissons, crustacés, mollusques et autres invertébrés aquatiques), pour l'alimentation des animaux, n.d.a.	122 387	1 108 650	1%
2106.9030	Hydrolysats de protéines et autolysats de levure	293 990	1 091 518	1%
1901.1019	Préparations pour l'alimentation des enfants, répondant aux critères de base du no 1901, conditionnées pour la vente au détail, contenant des produits des nos 0401 à 0404, ne contenant pas de matières grasses du lait ou en contenant =< 1,5 %	71 319	1 083 256	1%
0811.1000	Fraises, non cuites ou cuites à l'eau ou à la vapeur, congelées, même additionnées de sucre ou d'autres édulcorants	603 120	1 027 234	1%
1211.2000	Racines de ginseng, fraîches ou séchées, même coupées, concassées ou pulvérisées	17 346	1 015 714	1%
0902.1000	Thé vert [thé non fermenté], présenté en emballages immédiats d'un contenu =< 3 kg	31 667	946 344	1%
1702.9038	Sirops de sucre, y c. ceux contenant en poids à l'état sec 50 % de fructose, non caramélisés, sans addition d'aromatizants ou de colorants (à l'excl. de ceux de sucre de betterave, de canne et de sucre inversé [ou interverti], des sirops de table, des succédanés de miel, des sirops de lactose, d'érable, de glucose et de fructose)	385 296	940 055	1%
3301.2980	Huiles essentielles, déterpénées ou non, y c. celles dites "concrètes" ou "absolues" (à l'excl. des huiles essentielles d'agrumes, de géranium, de jasmin, de lavande, de lavandin, de menthes ou de vétiver ainsi que des huiles des nos 3301.2910 et 3301.2930)	12 487	915 975	1%

7. Exportations agricoles de la Chine vers l'UE et le monde



Source : Trade Map, International Trade Centre, www.intracen.org/marketanalysis
 Unité : 1 000 CHF

Code produit	Libellé produit	La Chine exporte vers l'UE				L'UE importe depuis le monde				La Chine exporte vers le monde			
		2015	2016	2017		2015	2016	2017		2015	2016	2017	
TOTAL	Tous produits confondus (agricoles et non agricoles)	342 356 284	334 213 335	367 409 742	✓	5 021 270 244	5 154 499 325	5 688 751 877	✓	2 185 560 002	2 066 020 580	2 236 584 488	✓
TOTAL	Agriculture (chapitres 1-2 et 4-24)	5 758 835	5 858 092	6 315 892	✓	473 928 782	492 167 847	530 082 800	✓	52 721 683	56 561 473	59 739 067	✓
01	Animaux vivants	1 794	948	1 481	✓	8 780 531	9 324 195	10 498 058	✓	574 619	636 990	552 837	✓
02	Viandes et abats comestibles	21 601	16 821	21 777	✓	40 135 203	40 793 360	44 126 901	✓	1 016 556	888 850	902 512	✓
04	Lait et produits de la laiterie;oeufs d'oiseaux;miel naturel...	186 689	148 640	166 056	✓	35 659 485	35 853 856	42 566 926	✓	582 633	580 768	579 162	✓
05	Autres produits d'origine animale, non dénommés ni compris ailleurs	588 427	599 452	772 920	✓	3 558 803	3 510 367	4 014 142	✓	1 703 193	1 745 648	2 273 860	✓
06	Plantes vivantes et produits de la floriculture	40 521	44 148	50 618	✓	11 214 914	11 826 028	12 367 659	✓	288 098	325 026	331 127	✓
07	Légumes, plantes, racines et tubercules alimentaires	533 894	645 117	605 408	✓	25 475 891	27 545 680	29 136 267	✓	8 674 732	10 387 036	10 988 646	✓
08	Fruits comestibles; écorces d'agrumes ou de melons	363 377	354 854	362 378	✓	45 898 562	48 643 138	52 092 514	✓	4 961 910	5 402 083	5 260 321	✓
09	Café, thé, mate et épices	402 726	474 816	496 429	✓	19 299 840	19 679 749	21 054 383	✓	2 437 346	2 936 091	3 133 738	✓
10	Céréales	5 751	5 148	5 799	✓	19 801 672	19 430 893	21 063 185	✓	309 365	422 719	663 546	✓
11	Produits de la minoterie;malt;amidon,fécules,inuline...	65 331	49 880	47 466	✓	4 562 765	4 840 085	5 105 346	✓	566 877	556 909	565 590	✓
12	Graines et fruits oléagineux;graines,semences,fruits divers;pailles...	536 638	469 370	418 670	✓	20 773 906	21 798 031	23 194 174	✓	2 790 607	2 633 384	2 605 080	✓
13	Gommes, résines et autres sucs et extraits végétaux	225 411	235 667	257 621	✓	2 285 314	2 368 093	2 477 006	✓	1 222 982	1 238 562	1 327 716	✓
14	Matières a tresser et autres produits d'origine végétale . ndca	49 626	44 722	49 270	✓	355 651	329 989	331 279	✓	119 910	118 862	127 388	✓
15	Graisses,huiles animales/végétales;produits de leur dissociation...	127 956	117 110	283 324	✓	26 375 450	27 941 334	31 515 523	✓	640 882	575 262	828 906	✓
16	Préparations de viandes,de poissons/crustacés/mollusques,etc	423 550	407 218	421 441	✓	18 854 952	19 131 855	20 998 151	✓	7 695 080	7 821 990	8 885 442	✓
17	Sucres et sucreries	78 413	77 291	83 247	✓	11 142 000	11 870 675	12 592 736	✓	1 502 073	1 681 017	1 732 401	✓
18	Cacao et ses préparations	87 468	57 502	25 221	✓	24 084 419	26 552 615	26 254 502	✓	425 128	419 448	370 187	✓
19	Préparations a base de céréales,farines,amidon,fécules,lait;patisser.	145 489	157 297	151 425	✓	25 034 209	26 555 931	28 633 522	✓	1 468 506	1 554 890	1 624 935	✓
20	Preparations de légumes, de fruits ou d'autres parties de plantes	879 610	848 856	871 538	✓	25 390 145	26 188 259	27 907 071	✓	7 100 857	7 227 094	7 571 916	✓
21	Préparations alimentaires diverses	242 263	263 252	286 459	✓	22 212 074	23 864 074	25 446 721	✓	2 862 244	3 156 893	3 303 593	✓
22	Boissons, liquides alcooliques et vinaigres	101 284	103 965	107 795	✓	38 960 351	40 690 444	42 917 237	✓	1 916 792	2 169 429	2 186 086	✓
23	Résidus,déchets des industries alimentaires;aliments pour animaux	444 525	525 537	621 389	✓	28 882 603	27 427 247	28 692 781	✓	2 562 084	2 725 817	2 617 970	✓
24	Tabacs et succédanés de tabac fabriqués	206 491	210 481	208 160	✓	15 190 042	16 001 949	17 096 716	✓	1 299 209	1 356 705	1 306 108	✓



8. Trente premières exportations agricoles (ch. 1-2 et 4-24) de la Chine vers l'UE-28 en 2017

Source : Trade Map, International Trade Centre, www.intracen.org/marketanalysis
Le commerce bilatéral a été rapporté par la Chine.



SH6	Texte	1000 CHF (cif)	Total CHF = 100
TOTAL		6 315 949	100%
0504.00	Boyaux, vessies et estomacs d'animaux, entiers ou en morceaux (autres que ceux de poissons), frais, réfrigérés, congelés, salés ou en saumure, séchés ou fumés	607 933	10%
2309.10	Aliments pour chiens ou chats, conditionnés pour la vente au détail	258 648	4%
2309.90	Préparations des types utilisés pour l'alimentation des animaux (à l'excl. des aliments pour chiens ou chats, conditionnés pour la vente au détail)	213 596	3%
2401.20	Tabacs partiellement ou totalement écôtés, mais non autrement travaillés	193 270	3%
1518.00	Graisses et huiles animales ou végétales et leurs fractions, cuites, oxydées, déshydratées, sulfurées, soufflées, standolisées ou autrement modifiées chimiquement; mélanges ou préparations non alimentaires de graisses ou d'huiles animales ou végétales ou de fractions non comestibles de différentes graisses ou huiles, n.d.a.	174 223	3%
0712.90	Légumes et mélanges de légumes, séchés, même coupés en morceaux ou en tranches ou bien broyés ou pulvérisés, mais non autrement préparés (à l'excl. des oignons, des champignons et des truffes)	168 885	3%
0409.00	Miel naturel	153 488	2%
2106.90	Préparations alimentaires, n.d.a.	149 161	2%
0802.90	Fruits à coques, frais ou secs, même sans leurs coques ou décortiqués (à l'excl. des noix de coco, des noix du Brésil, des noix de cajou, des amandes, des noisettes, des noix communes, des châtaignes, des marrons et des pistaches)	142 984	2%
0710.80	Légumes, non cuits ou cuits à l'eau ou à la vapeur, congelés (à l'excl. des pommes de terre, des légumes à cosse, des épinards, des tétragones, des arroches et du maïs doux)	140 288	2%
2304.00	Tourteaux et autres résidus solides, même broyés ou agglomérés sous forme de pellets, de l'extraction de l'huile de soja	133 352	2%
1212.99	Noyaux et amandes de fruits et autres produits végétaux, y c. les racines de chicorée non torréfiées de la variété Cichorium intybus sativum, servant principalement à l'alimentation humaine, n.d.a.	121 580	2%
2005.60	Asperges, préparées ou conservées autrement qu'au vinaigre ou à l'acide acétique, non congelées (à l'excl. des produits confits au sucre)	118 436	2%
1302.19	Sucs et extraits végétaux (à l'excl. de l'opium et des sucres et extraits végétaux de réglisse, de houblon, de pyrèthre et de racines de plantes à roténone)	116 972	2%
0901.11	Café, non torréfié, non décaféiné	112 930	2%
0904.22	Piments du genre Capsicum ou du genre Pimenta, broyés ou pulvérisés	109 324	2%
1605.40	Crustacés, préparés ou conservés (à l'excl. des crabes, des crevettes et des homards)	108 238	2%
1302.39	Mucilages et épaississants dérivés des végétaux, même modifiés (à l'excl. de l'agar-agar et des mucilages et épaississants de caroubes, de graines de caroubes ou de graines de guarée) (Exportation confidentielle du 1.1.1988 au 31.12.2010)	106 245	2%
0505.10	Plumes des espèces utilisées pour le rembourrage et duvet, bruts ou simplement nettoyés, désinfectés ou traités en vue de leur conservation	106 091	2%
2008.11	Arachides, préparées ou conservées, n.d.a.	101 418	2%
1604.14	Préparations et conserves de thons, listaos et bonites [Sarda spp.], entiers ou en morceaux (à l'excl. des préparations et conserves de poissons hachés)	100 652	2%
0805.40	Pamplemousses et pomélos, frais ou secs	98 796	2%
2005.99	Légumes et mélanges de légumes, préparés ou conservés autrement qu'au vinaigre ou à l'acide acétique, non congelés (à l'excl. des légumes homogénéisés du no 2005.10, tomates, champignons, des pommes de terre, des pois [Pisum sativum], des haricots [Vigna spp., Phaseolus spp.], des asperges, des olives, du maïs doux [Zea mays var. saccharata], jets de bambous et des produits confits au sucre)	95 307	2%
0910.11	Gingembre, non broyé ni pulvérisé	93 086	1%
2008.99	Fruits et autres parties comestibles de plantes, préparés ou conservés, avec ou sans addition de sucre, d'autres édulcorants ou d'alcool, n.d.a.	91 055	1%
1902.30	Pâtes alimentaires, cuites ou autrement préparées (à l'excl. des pâtes alimentaires farcies)	84 142	1%
2009.79	Jus de pomme, non fermentés, sans addition d'alcool, avec ou sans addition de sucre ou d'autres édulcorants, d'une valeur Brix > 20	78 371	1%
0703.20	Aulx, à l'état frais ou réfrigéré	73 414	1%
2208.90	Alcool éthylique non dénaturé d'un titre alcoométrique volumique < 80 % vol, eaux-de-vie et autres boissons spiritueuses (à l'excl. des eaux-de-vie de vin ou de marc de raisins, des whiskies, du rhum, du tafia, du gin, du genièvre, de la vodka et des liqueurs)	68 852	1%
2005.91	Jets de bambou, préparés ou conservés autrement qu'au vinaigre ou à l'acide acétique, non congelés	65 928	1%

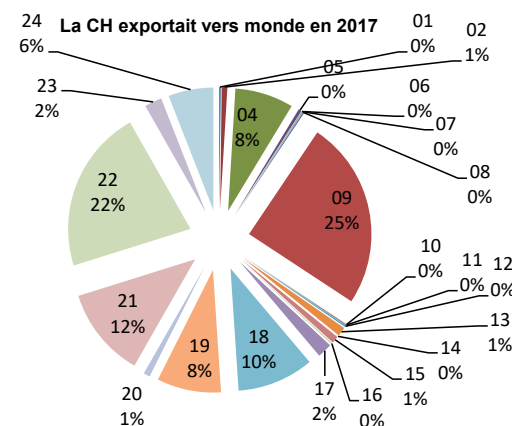
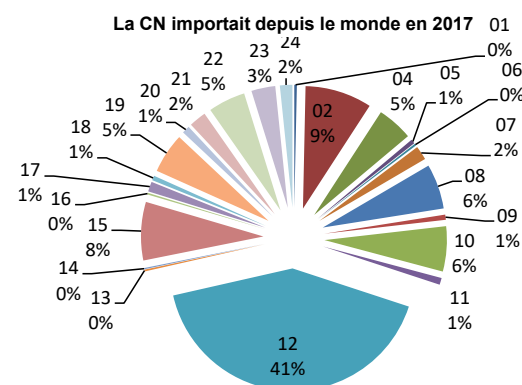
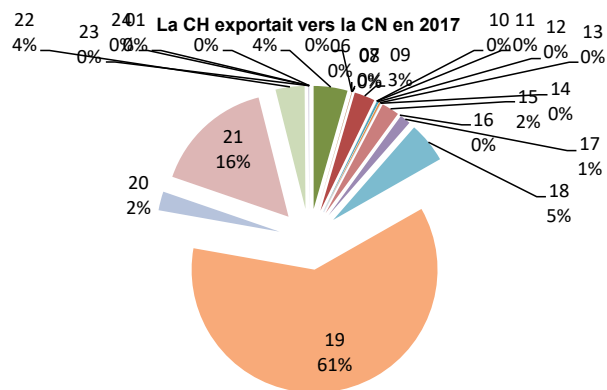
9. Exportations agricoles suisses vers la Chine et le monde



Source : Trade Map, International Trade Centre, www.intracen.org/marketanalysis

Unité : 1 000 CHF

Code produit	Libellé produit	La Suisse exporte vers la Chine			La Chine importe depuis le monde			La Suisse exporte vers le monde		
		2015	2016	2017	2015	2016	2017	2015	2016	2017
TOTAL	Tous produits confondus (agricoles et non agricoles)	19 507 196	26 920 235	24 112 913	1 614 620 592	1 563 986 787	1 812 423 186	280 670 004	300 098 844	294 669 564
TOTAL	Agriculture (chapitres 1-2 et 4-24)	87 497	132 218	157 614	95 138 005	93 800 372	105 792 512	8 552 822	8 793 852	9 088 131
01	Animaux vivants	0	0	0	528 186	388 507	358 342	24 787	25 956	18 746
02	Viandes et abats comestibles	0	0	0	6 537 555	10 107 896	9 338 351	57 514	67 551	67 448
04	Lait et produits de la laiterie;oeufs d'oiseaux;miel naturel...	7 606	5 991	7 014	3 175 698	3 463 720	4 990 308	680 681	693 807	702 287
05	Autres produits d'origine animale, non dénommés ni compris ailleurs	0	2	0	448 480	514 330	603 505	30 037	32 026	37 613
06	Plantes vivantes et produits de la floriculture	4	0	0	208 929	222 951	276 507	4 768	5 683	6 060
07	Légumes, plantes, racines et tubercules alimentaires	2	1	85	2 519 541	1 836 137	1 961 577	5 697	5 708	7 402
08	Fruits comestibles; écorces d'agrumes ou de melons	8	3	17	5 784 472	5 776 567	6 277 827	16 954	18 167	16 551
09	Café, thé, mate et épices	1 652	2 890	4 256	382 108	656 843	719 599	1 983 570	2 062 973	2 256 774
10	Céréales	0	0	0	8 986 530	5 575 762	6 301 331	5 289	7 967	5 591
11	Produits de la minoterie;malt;amidons,fécules,inuline...	2	1	23	915 264	878 829	955 005	9 418	10 504	10 403
12	Graines et fruits oléagineux;graines,semences,fruits divers;pailles...	22	43	397	38 177 128	37 718 188	43 808 136	17 451	16 396	17 477
13	Gommés, résines et autres sucres et extraits végétaux	459	191	333	218 575	210 910	251 945	98 965	99 244	109 197
14	Matières à tresser et autres produits d'origine végétale, ndca	2	0	1	189 049	201 210	172 044	131	142	168
15	Graisses,huiles animales/végétales;produits de leur dissociation...	2 984	2 283	3 666	7 587 000	6 934 587	8 149 247	76 488	77 045	83 956
16	Préparations de viandes,de poissons/crustacés/mollusques,etc	0	0	3	229 570	180 211	235 431	6 705	9 057	11 105
17	Sucres et sucreries	2 348	3 066	2 234	1 999 815	1 438 097	1 384 821	175 042	168 241	177 425
18	Cacao et ses préparations	8 242	7 397	8 415	839 004	675 188	649 350	857 358	860 548	919 743
19	Préparations à base de céréales,farines,amidons,fécules,lait;patisser.	36 446	83 720	96 167	3 689 605	4 490 343	5 598 673	696 100	755 721	769 707
20	Préparations de légumes, de fruits ou d'autres parties de plantes	4 217	4 271	3 906	841 978	966 737	1 075 994	74 720	76 748	77 560
21	Préparations alimentaires diverses	17 694	19 482	24 910	1 716 762	2 131 483	2 406 740	1 003 086	1 035 328	1 081 381
22	Boissons, liquides alcooliques et vinaigres	5 649	2 844	6 018	4 116 865	4 714 361	5 197 831	1 969 920	1 997 758	1 964 192
23	Résidus,déchets des industries alimentaires;aliments pour animaux	154	14	132	4 254 445	3 015 885	3 344 623	199 626	202 774	207 302
24	Tabacs et succédanés de tabac fabriqués	6	19	37	1 791 446	1 701 630	1 735 325	558 515	564 508	540 043



10. Trente premières exportations agricoles (définition OMC) suisses vers la Chine en valeur 2017



source : Swiss-Impex

NC8	Texte	Kg	CHF (cif)	Total CHF = 100
TOTAL		15 336 284	167 916 847	100%
1901.1019	Préparations pour l'alimentation des enfants, répondant aux critères de base du no 1901, conditionnées pour la vente au détail, contenant des produits des nos 0401 à 0404, ne contenant pas de matières grasses du lait ou en contenant =< 1,5 %	6 341 851	85 245 056	51%
2106.9074	Préparations alimentaires, n.d.a., contenant d'autres matières grasses que celles du lait, d'une teneur en matières grasses > 10 % mais =< 25 %	1 144 075	15 941 385	9%
2204.2149	Vins rouges naturels, y c. les vins enrichis en alcool, et moûts de raisins dont la fermentation a été empêchée ou arrêtée par addition d'alcool, en récipients d'une contenance =< 2 l, hors contingent (à l'excl. des vins mousseux et des vins en fiasques ordinaires d'une contenance > 1 l)	32 470	4 236 100	3%
3302.1000	Mélanges de substances odoriférantes et mélanges, y c. les solutions alcooliques, à base d'une ou de plusieurs de ces substances, des types utilisés comme matières de base pour les industries alimentaires ou des boissons	170 143	4 178 853	2%
0901.2100	Café, torréfié, non décaféiné	249 515	3 914 344	2%
1901.1011	Préparations pour l'alimentation des enfants, répondant aux critères de base du no 1901, conditionnées pour la vente au détail, contenant des produits des nos 0401 à 0404, d'une teneur en poids de matières grasses du lait > 12 %	93 241	3 487 846	2%
1517.9091	Mélanges ou préparations alimentaires de graisses ou huiles animales ou végétales ou de fractions de différentes graisses ou huiles, ne contenant pas de matières grasses du lait, en citernes ou en fûts métalliques (à l'excl. de ceux pour l'alimentation animale, des graisses, huiles et fractions du no 1516, des mélanges d'huiles d'olive ou leurs fractions ainsi que de la margarine solide)	109 660	3 484 749	2%
2007.9929	Confitures, gelées, marmelades, purées et pâtes de fruits, obtenues par cuisson, additionnées de sucre ou d'autres édulcorants (à l'excl. des préparations homogénéisées du n° 2007.1000 ainsi que des confitures, gelées, marmelades, purées et pâtes d'agrumes ou de fruits tropicaux)	473 840	2 803 790	2%
1806.9031	Chocolat et autres préparations alimentaires contenant du cacao, en récipients ou en emballages immédiats d'un contenu =< 2 kg, contenant des constituants du lait et des matières grasses autres que celles du lait, avec ou sans matières grasses du lait, d'une teneur en matières grasses > 15 % (à l'excl. de ceux présentés en tablettes, barres ou bâtons et de la poudre de cacao)	474 703	2 604 922	2%
2106.9040	Gomme à mâcher ainsi que bonbons, tablettes, pastilles et similaires (sans sucre)	169 990	2 310 092	1%
1904.1010	Préparations à base de céréales obtenues par soufflage ou grillage, du type "Müesli"	423 907	2 229 211	1%
1806.3290	Chocolat et autres préparations alimentaires contenant du cacao, présentés en tablettes, barres ou bâtons, d'un poids =< 2 kg, non fourrés (à l'excl. du chocolat au lait)	311 586	2 057 847	1%
2106.9094	Préparations alimentaires, n.d.a., ne contenant pas de matières grasses, contenant du sucre, d'une teneur en poids de sucre > 50 %	232 663	2 004 337	1%
0403.1020	Yoghourts, même additionnés de sucre ou d'autres édulcorants, aromatisés ou additionnés de fruits (à l'excl. des yoghourts contenant du cacao)	504 966	2 000 888	1%
3301.1200	Huiles essentielles d'orange, déterpénées ou non, y c. celles dites "concrètes" ou "absolues"	27 160	1 979 664	1%
2106.9099	Préparations alimentaires, ne contenant pas de matières grasses, n.d.a.	140 735	1 977 506	1%
1704.9042	Sucreries, moulées, ne contenant pas de cacao, sans matières grasses du lait ni graisse végétale, d'une teneur en poids de saccharose > 50 % mais =< 70 % (à l'excl. des gommes à mâcher, du chocolat blanc, des sucreries contenant des fruits et des sucreries en suc de réglisse)	139 560	1 468 387	1%
0406.2090	Fromages râpés ou en poudre (à l'excl. des fromages à pâte demi-dure)	325 765	1 388 947	1%
0401.2090	Lait et crème de lait, non concentrés ni additionnés de sucre ou d'autres édulcorants, d'une teneur en poids de matières grasses > 1 % mais =< 6 %, hors contingent	1 353 311	1 384 219	1%
3301.2930	Huiles d'absinthe, d'aiguilles de pin, d'anis, d'aspic, de badiane, baume de gurjun, bay ainsi que de bois de cabreuva, cèdre, gaïac ou de rose, de camphre, cananga, cannelle, carvi, citronnelle, genévrier, géranium, girofle, de lavande ou lavandin, de lemongrass, litsea cubeba, palmarosa, patchouli, petit-grain, romarin, rue, sassaparilla, shiu [de ho], de thym ainsi que de vétiver	38 751	1 358 869	1%
1806.3211	Chocolat au lait, présenté en tablettes, barres ou bâtons, d'un poids =< 2 kg, non fourré, d'une teneur en poids de matières grasses du lait > 6 %	250 714	1 240 274	1%
1901.1015	Préparations pour l'alimentation des enfants, répondant aux critères de base du no 1901, conditionnées pour la vente au détail, contenant des produits des nos 0401 à 0404, d'une teneur en matières grasses du lait > 3 % mais =< 6 %	75 736	1 102 210	1%
2208.2021	Eaux-de-vie de vin, en récipients d'une contenance =< 2 litres	1 225	962 500	1%
0406.9099	Fromages à pâte dure, n.d.a.	62 748	868 561	1%
3301.1300	Huiles essentielles de citron, déterpénées ou non, y c. celles dites "concrètes" ou "absolues"	10 830	861 359	1%
1905.3220	Gaufres et gaufrettes, même additionnées de cacao, additionnées de sucre ou d'autres édulcorants (à l'excl. des gaufres et gaufrettes ayant une teneur en eau > 10 %)	78 099	857 497	1%
2106.9095	Préparations alimentaires, n.d.a., ne contenant pas de matières grasses, contenant du sucre, d'une teneur en poids de sucre =< 50 %	75 811	834 196	0%
1806.3212	Chocolat au lait, présenté en tablettes, barres ou bâtons, d'un poids =< 2 kg, non fourré, d'une teneur en poids de matières grasses du lait > 3 % mais =< 6 %	135 396	832 477	0%
3504.0000	Peptones et leurs dérivés; autres matières protéiques et leurs dérivés, n.d.a.; poudre de peau, traitée ou non au chrome	151 271	808 047	0%
1806.9049	Chocolat et autres préparations alimentaires contenant du cacao, en récipients ou en emballages immédiats d'un contenu =< 2 kg, contenant des constituants du lait mais pas de matières grasses autres que celles du lait (à l'excl. de ceux présentés en tablettes, barres ou bâtons et de la poudre de cacao)	132 444	650 735	0%

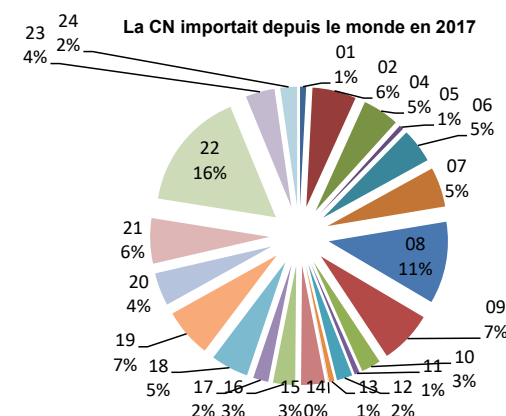
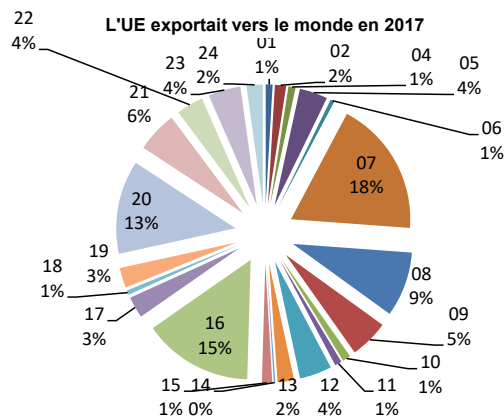
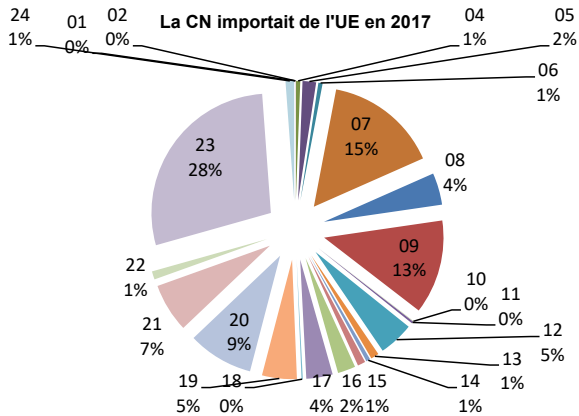
11. Importations agricoles de la Chine depuis l'UE et le monde

Source : Trade Map, International Trade Centre, www.intracen.org/marketanalysis



Unité : 1 000 CHF

Code produit	Libellé produit	La Chine importe depuis l'UE				L'UE exporte vers le monde				La Chine importe depuis le monde			
		2015	2016	2017		2015	2016	2017		2015	2016	2017	
TOTAL	Tous produits confondus (agricoles et non agricoles)	200 707 472	205 012 732	241 100 911	↗	5 170 473 787	5 277 897 670	5 787 209 517	↗	1 614 620 592	1 563 986 787	1 812 423 186	↗
TOTAL	Agriculture (chapitres 1-2 et 4-24)	10 416 170	11 858 341	12 517 529	↗	487 863 986	512 228 839	552 401 717	↗	95 138 005	93 800 372	105 792 512	↗
01	Animaux vivants	65 437	56 094	44 836	↘	11 216 701	11 928 503	13 429 460	↗	528 186	388 507	358 342	↘
02	Viandes et abats comestibles	1 932 564	3 555 155	2 495 281	↘	46 375 317	49 236 174	53 143 932	↗	6 537 555	10 107 896	9 338 351	↘
04	Lait et produits de la laiterie;oeufs d'oiseaux;miel naturel...	782 844	879 702	1 209 385	↗	44 632 511	45 041 331	53 628 376	↗	3 175 698	3 463 720	4 990 308	↗
05	Autres produits d'origine animale, non dénommés ni compris ailleurs	148 308	170 020	216 261	↗	3 030 910	3 056 248	3 582 705	↗	448 480	514 330	603 505	↗
06	Plantes vivantes et produits de la floriculture	112 070	114 746	135 861	↗	12 735 658	13 844 873	14 554 952	↗	208 929	222 951	276 507	↗
07	Légumes, plantes, racines et tubercules alimentaires	9 008	12 328	5 793	↘	22 914 876	24 871 349	25 812 951	↗	2 519 541	1 836 137	1 961 577	↘
08	Fruits comestibles; écorces d'agrumes ou de melons	78 450	109 229	121 332	↗	29 276 377	30 846 247	32 700 662	↗	5 784 472	5 776 567	6 277 827	↗
09	Café, thé, mate et épices	34 617	36 690	48 968	↗	10 670 608	11 049 625	11 873 099	↗	382 108	656 843	719 599	↗
10	Céréales	1 108 984	150 184	54 017	↘	24 124 769	21 972 453	20 871 375	↘	8 986 530	5 575 762	6 301 331	↘
11	Produits de la minoterie;malt;amidons,fécules;inuline...	73 544	62 325	71 029	↘	6 997 139	7 331 383	7 736 544	↗	915 264	878 829	955 005	↗
12	Graines et fruits oléagineux;graines,semences,fruits divers;pailles...	172 109	116 057	144 311	↘	12 338 314	13 506 679	14 775 184	↗	38 177 128	37 718 188	43 808 136	↗
13	Gommes, résines et autres sucs et extraits végétaux	65 570	75 602	79 252	↗	2 440 571	2 590 507	2 436 598	↘	218 575	210 910	251 945	↗
14	Matières à tresser et autres produits d'origine végétale, ndca	98	689	679	↘	128 834	128 960	129 785	↗	189 049	201 210	172 044	↘
15	Graisses,huiles animales/végétales;produits de leur dissociation...	308 569	298 077	305 247	↘	22 101 218	24 299 751	26 570 613	↗	7 587 000	6 934 587	8 149 247	↗
16	Préparations de viandes,de poissons/crustacés/mollusques,etc	8 008	8 153	8 896	↗	14 991 981	15 731 422	17 020 221	↗	229 570	180 211	235 431	↗
17	Sucres et sucreries	64 650	65 994	75 643	↗	10 945 690	11 978 325	13 007 286	↗	1 999 815	1 438 097	1 384 821	↘
18	Cacao et ses préparations	366 939	230 363	225 640	↘	22 852 457	24 493 795	25 338 774	↗	839 004	675 188	649 350	↘
19	Préparations à base de céréales,farines,amidons,fécules,lait;pâtisier.	2 014 901	2 548 919	3 233 042	↗	34 837 016	37 546 144	40 599 435	↗	3 689 605	4 490 343	5 598 673	↗
20	Préparations de légumes, de fruits ou d'autres parties de plantes	121 759	116 586	149 439	↗	24 365 809	26 393 349	28 089 746	↗	841 978	966 737	1 075 994	↗
21	Préparations alimentaires diverses	363 958	344 499	501 326	↗	27 530 241	29 502 428	31 714 366	↗	1 716 762	2 131 483	2 406 740	↗
22	Boissons, liquides alcooliques et vinaigres	2 413 506	2 723 822	3 171 445	↗	62 823 738	65 111 924	70 684 571	↗	4 116 865	4 714 361	5 197 831	↗
23	Résidus,déchets des industries alimentaires;aliments pour animaux	128 460	137 383	175 889	↗	23 726 417	23 518 970	25 337 948	↗	4 254 445	3 015 885	3 344 623	↘
24	Tabacs et succédanés de tabac fabriqués	41 817	45 724	43 957	↘	16 806 834	18 246 399	19 363 134	↗	1 791 446	1 701 630	1 735 325	↘



12. Trente premières importations agricoles (ch. 1-2 et 4-24) de la Chine en provenance de l'UE-28 en 2017

Source : Trade Map, International Trade Centre, www.intracen.org/marketanalysis
Le commerce bilatéral a été rapporté par la Chine.



SH6	Texte	1000 CHF (cif)	Total CHF = 100
TOTAL		12 517 601	100%
1901.10	Préparations alimentaires de farines, gruaux, semoules, amidons, féculés ou extraits de malt, sans cacao ou en contenant < 40 % en poids et préparations alimentaires de produits des nos 0401 à 0404, sans cacao ou en contenant < 5 % en poids, n.d.a., pour l'alimentation des enfants, conditionnées pour la vente au détail	2 883 919	23%
2204.21	Vins de raisins frais, y c. les vins enrichis en alcool, et moûts de raisins dont la fermentation a été empêchée ou arrêtée par addition d'alcool, en récipients d'une contenance =< 2 l (à l'excl. des vins mousseux)	1 376 168	11%
0203.29	Viandes de porcins, congelées (à l'excl. des carcasses et demi-carcasses ainsi que des jambons, épaules et leurs morceaux, non désossés)	1 073 231	9%
0206.49	Abats comestibles de porcins, congelés (à l'excl. des foies)	1 000 547	8%
2208.20	Eaux-de-vie de vin ou de marc de raisins	858 486	7%
2203.00	Bières de malt	542 910	4%
2106.90	Préparations alimentaires, n.d.a.	416 753	3%
0203.22	Jambons, épaules et leurs morceaux, non désossés, de porcins, congelés	386 858	3%
0404.10	Lactosérum, modifié ou non, même concentré ou additionné de sucre ou d'autres édulcorants	312 381	2%
0401.20	Lait et crème de lait, non concentrés ni additionnés de sucre ou d'autres édulcorants, d'une teneur en poids de matières grasses > 1 % mais =< 6 %	203 025	2%
0401.50	Lait et crème de lait, non concentrés ni additionnés de sucre ou d'autres édulcorants, d'une teneur en poids de matières grasses excédant 10 %	177 035	1%
0504.00	Boyaux, vessies et estomacs d'animaux, entiers ou en morceaux (autres que ceux de poissons), frais, réfrigérés, congelés, salés ou en saumure, séchés ou fumés	172 401	1%
0402.10	Lait et crème de lait, en poudre, en granulés ou sous d'autres formes solides, d'une teneur en poids de matières grasses =< 1,5 %	163 615	1%
1509.10	Huile d'olive et ses fractions, vierges, obtenues à partir des fruits de l'olivier uniquement par des procédés mécaniques ou physiques, dans des conditions n'altérant pas l'huile	156 220	1%
1901.90	Extraits de malt, préparations alimentaires de farines, gruaux, semoules, amidons, féculés ou extraits de malt, sans cacao ou en contenant < 40 % et préparations alimentaires de produits des nos 0401 à 0404, sans cacao ou en contenant < 5 %, n.d.a. (à l'excl. de celles pour l'alimentation des enfants, conditionnées pour la vente au détail, ainsi que des mélanges et pâtes du no 1901.20)	126 297	1%
2208.30	Whiskies	119 381	1%
2309.90	Préparations des types utilisés pour l'alimentation des animaux (à l'excl. des aliments pour chiens ou chats, conditionnés pour la vente au détail)	108 378	1%
1806.90	Chocolat et autres préparations alimentaires contenant du cacao, en récipients ou en emballages immédiats d'un contenu =< 2 kg (à l'excl. de la poudre de cacao et des produits présentés en tablettes, barres ou bâtons)	107 662	1%
1905.31	Biscuits additionnés d'édulcorants, même additionnés de cacao	97 577	1%
0601.10	Bulbes, oignons, tubercules, racines tubéreuses, griffes et rhizomes, en repos végétatif (à l'excl. des produits servant à l'alimentation humaine ainsi que des plants, plantes et racines de chicorée)	95 463	1%
0402.21	Lait et crème de lait, en poudre, en granulés ou sous d'autres formes solides, d'une teneur en poids de matières grasses > 1,5 %, sans addition de sucre ou d'autres édulcorants	68 807	1%
2204.10	Vins mousseux produits à partir de raisins frais	68 373	1%
0405.10	Beurre	54 161	0%
2201.10	Eaux minérales et eaux gazéifiées, non additionnées de sucre ou d'autres édulcorants ni aromatisées	53 748	0%
1003.90	Orge (à l'excl. du seigle de semence)	52 020	0%
2204.29	Vins de raisins frais, y c. les vins enrichis en alcool, et moûts de raisins dont la fermentation a été empêchée ou arrêtée par addition d'alcool, en récipients d'une contenance > 2 l (à l'excl. des vins mousseux)	49 195	0%
0403.10	Yoghourts, même additionnés de sucre ou d'autres édulcorants ou aromatisés ou additionnés de fruits ou de cacao	46 969	0%
2301.20	Farines, poudres et agglomérés sous forme de pellets, de poissons ou de crustacés, de mollusques ou d'autres invertébrés aquatiques, impropres à l'alimentation humaine	43 685	0%
1108.13	Fécule de pommes de terre	42 202	0%
1704.90	Sucreries sans cacao, y c. le chocolat blanc (à l'excl. des gommes à mâcher)	41 220	0%

13. Balance commerciale agricole entre la Suisse et la Chine

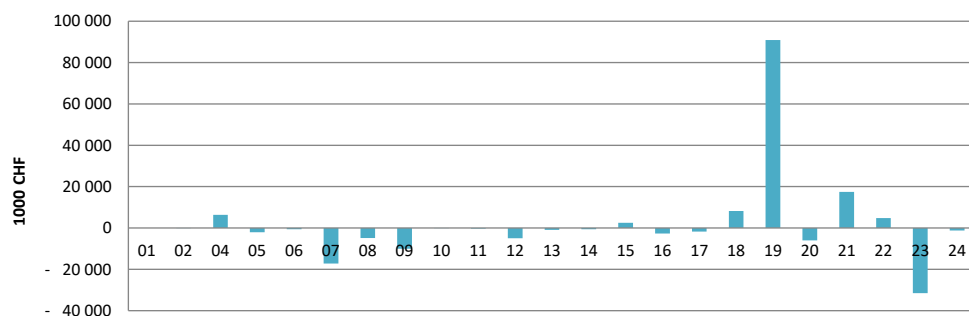
Source : Trade Map, International Trade Centre, www.intracen.org/marketanalysis

Unité : 1 000 CHF

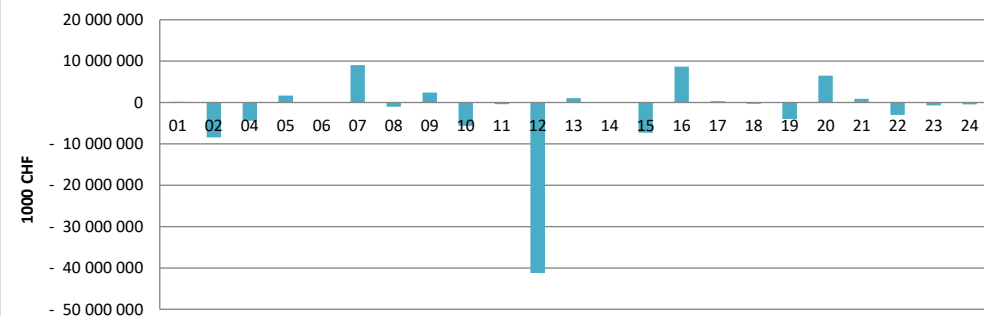


Code produit	Libellé produit	Balance commerciale de la Suisse avec la Chine			Balance commerciale de la Chine			Balance commerciale de la Suisse		
		2015	2016	2017	2015	2016	2017	2015	2016	2017
TOTAL	Tous produits confondus (agricoles et non agricoles)	7 050 516	14 533 211	11 013 742	570 939 410	502 033 793	424 161 301	37 306 194	34 998 479	31 314 202
TOTAL	Agriculture (chapitres 1-2 et 4-24)	- 24 645	13 319	45 370	- 42 416 320	- 37 238 901	- 46 053 444	- 2 519 319	- 2 584 097	- 2 731 159
01	Animaux vivants	- 455	- 1	0	46 432	248 483	194 495	- 62 729	- 61 437	- 78 956
02	Viandes et abats comestibles	- 52	- 104	- 26	- 5 520 999	- 9 219 046	- 8 435 838	- 608 693	- 617 812	- 634 957
04	Lait et produits de la laiterie;oeufs d'oiseaux;miel naturel...	7 343	5 596	6 375	- 2 593 065	- 2 882 952	- 4 411 146	144 301	146 006	117 351
05	Autres produits d'origine animale, non dénommés ni compris ailleurs	- 3 286	- 2 620	- 2 053	1 254 713	1 231 318	1 670 355	- 34 268	- 33 629	- 33 586
06	Plantes vivantes et produits de la floriculture	- 776	- 935	- 646	79 169	102 075	54 620	- 521 965	- 543 000	- 545 654
07	Légumes, plantes, racines et tubercules alimentaires	- 16 791	- 17 688	- 17 176	6 155 191	8 550 898	9 027 069	- 578 908	- 635 625	- 628 343
08	Fruits comestibles; écorces d'agrumes ou de melons	- 3 982	- 5 533	- 4 836	- 822 563	- 374 484	- 1 017 506	- 1 219 708	- 1 269 736	- 1 298 445
09	Café, thé, mate et épices	- 8 506	- 9 692	- 10 054	2 055 239	2 279 247	2 414 139	1 142 942	1 278 989	1 407 441
10	Céréales	- 88	- 29	- 39	- 8 677 166	- 5 153 043	- 5 637 785	- 285 189	- 286 804	- 305 899
11	Produits de la minoterie;malt;amidons,fécules;inuline...	- 263	- 273	- 285	- 348 387	- 321 921	- 389 415	- 72 083	- 70 567	- 71 141
12	Graines et fruits oléagineux;graines,semences,fruits divers;pailles...	- 7 000	- 5 757	- 4 918	- 35 386 520	- 35 084 805	- 41 203 056	- 213 090	- 231 888	- 234 809
13	Gommes, résines et autres sucs et extraits végétaux	- 1 128	- 497	- 901	1 004 406	1 027 652	1 075 771	25 131	21 504	24 933
14	Matières a tresser et autres produits d'origine végétale , ndca	- 437	- 509	- 620	- 69 139	- 82 348	- 44 656	- 3 322	- 3 597	- 4 061
15	Graisses,huiles animales/végétales;produits de leur dissociation...	1 863	724	2 479	- 6 946 117	- 6 359 325	- 7 320 341	- 265 686	- 273 507	- 300 123
16	Préparations de viandes,de poissons/crustacés/mollusques,etc	- 2 452	- 3 001	- 2 695	7 465 510	7 641 779	8 650 012	- 342 377	- 347 664	- 342 480
17	Sucres et sucreries	- 981	- 347	- 1 776	- 497 742	242 921	347 580	- 55 523	- 68 764	- 67 318
18	Cacao et ses préparations	8 090	7 293	8 219	- 413 876	- 255 740	- 279 163	256 771	251 296	316 114
19	Préparations a base de céréales,farines,amidons,fécules,lait,pâtisier.	32 147	78 572	90 878	- 2 221 098	- 2 935 452	- 3 973 738	- 15 837	- 3 922	- 12 204
20	Preparations de légumes, de fruits ou d'autres parties de plantes	- 5 538	- 7 716	- 6 030	6 258 880	6 260 357	6 495 921	- 416 575	- 437 672	- 450 155
21	Préparations alimentaires diverses	10 554	13 747	17 490	1 145 482	1 025 410	896 853	366 751	363 228	356 440
22	Boissons, liquides alcooliques et vinaigres	4 267	1 927	4 768	- 2 200 073	- 2 544 932	- 3 011 745	216 112	192 162	41 542
23	Résidus,déchets des industries alimentaires;aliments pour animaux	- 36 360	- 38 824	- 31 514	- 1 692 360	- 290 068	- 726 653	- 271 342	- 241 191	- 258 080
24	Tabacs et succédanés de tabac fabriqués	- 814	- 1 014	- 1 270	- 492 237	- 344 925	- 429 217	295 968	289 533	271 231

Balance commerciale de la Suisse avec la Chine en 2017



Balance commerciale de la Chine avec le monde en 2017



14. Balance commerciale agricole de la Chine avec l'UE

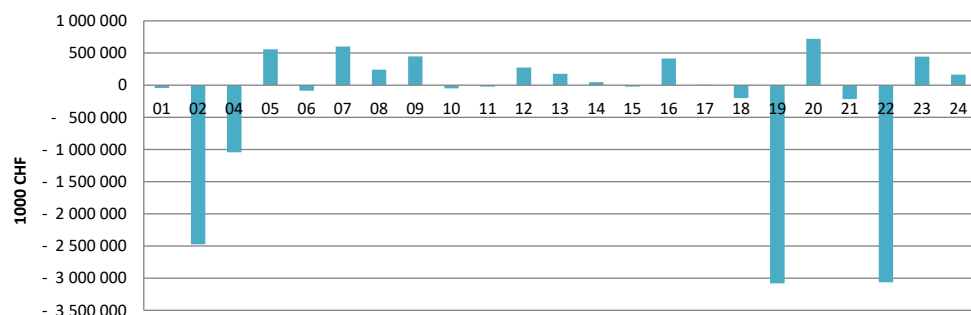
Source : Trade Map, International Trade Centre, www.intracen.org/marketanalysis

Unité : 1 000 CHF

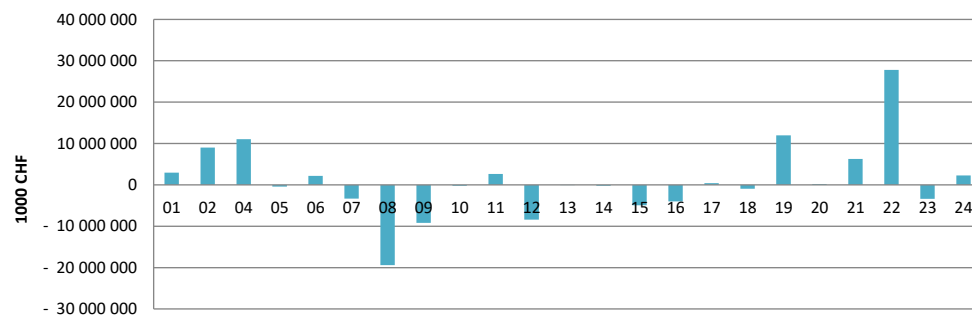


Code produit	Libellé produit	Balance commerciale de la Chine avec l'UE			Balance commerciale de l'UE			Balance commerciale de la Chine		
		2015	2016	2017	2015	2016	2017	2015	2016	2017
TOTAL	Tous produits confondus (agricoles et non agricoles)	141 648 812	129 200 604	126 308 829	149 203 539	123 398 344	98 457 639	570 939 410	502 033 793	424 161 301
TOTAL	Agriculture (chapitres 1-2 et 4-24)	- 4 657 325	- 6 000 254	- 6 201 657	13 935 194	20 059 007	22 318 910	- 42 416 320	- 37 238 901	- 46 053 444
01	Animaux vivants	- 63 641	- 55 145	- 43 355	2 436 168	2 604 312	2 931 402	46 432	248 483	194 495
02	Viandes et abats comestibles	- 1 910 962	- 3 538 334	- 2 473 505	6 240 107	8 442 812	9 017 029	- 5 520 999	- 9 219 046	- 8 435 838
04	Lait et produits de la laiterie;oeufs d'oiseaux;miel naturel...	- 596 154	- 731 063	- 1 043 331	8 973 025	9 187 482	11 061 448	- 2 593 065	- 2 882 952	- 4 411 146
05	Autres produits d'origine animale, non dénommés ni compris ailleurs	440 117	429 432	556 660	- 527 895	- 454 121	- 431 436	1 254 713	1 231 318	1 670 355
06	Plantes vivantes et produits de la floriculture	- 71 549	- 70 602	- 85 244	1 520 747	2 018 846	2 187 294	79 169	102 075	54 620
07	Légumes, plantes, racines et tubercules alimentaires	524 887	632 790	599 616	- 2 561 013	- 2 674 330	- 3 323 317	6 155 191	8 550 898	9 027 069
08	Fruits comestibles; écorces d'agrumes ou de melons	284 930	245 625	241 049	- 16 622 189	- 17 796 892	- 19 391 855	- 822 563	- 374 484	- 1 017 506
09	Café, thé, mate et épices	368 107	438 125	447 456	- 8 629 229	- 8 630 122	- 9 181 287	2 055 239	2 279 247	2 414 139
10	Céréales	- 1 103 234	- 145 035	- 48 217	4 323 102	2 541 561	- 191 808	- 8 677 166	- 5 153 043	- 5 637 785
11	Produits de la minoterie;malt;amidon,fécules;inuline...	- 8 212	- 12 443	- 23 567	2 434 377	2 491 297	2 631 197	- 348 387	- 321 921	- 389 415
12	Graines et fruits oléagineux;graines,semences,fruits divers;pailles...	364 528	353 313	274 357	- 8 435 593	- 8 291 351	- 8 418 989	- 35 386 520	- 35 084 805	- 41 203 056
13	Gommes, résines et autres sucs et extraits végétaux	159 843	160 065	178 369	155 254	222 411	- 40 410	1 004 406	1 027 652	1 075 771
14	Matières a tresser et autres produits d'origine végétale , ndca	49 529	44 033	48 592	- 226 820	- 201 029	- 201 497	- 69 139	- 82 348	- 44 656
15	Graisses,huiles animales/végétales;produits de leur dissociation...	- 180 615	- 180 968	- 21 919	- 4 274 229	- 3 641 584	- 4 944 906	- 6 946 117	- 6 359 325	- 7 320 341
16	Préparations de viandes,de poissons/crustacés/mollusques,etc	415 545	399 064	412 545	- 3 862 973	- 3 400 431	- 3 977 929	7 465 510	7 641 779	8 650 012
17	Sucres et sucreries	13 761	11 296	7 599	- 196 315	107 649	414 547	- 497 742	242 921	347 580
18	Cacao et ses préparations	- 279 467	- 172 860	- 200 421	- 1 231 968	- 2 058 819	- 915 732	- 413 876	- 255 740	- 279 163
19	Préparations a base de céréales,farines,amidon,fécules,lait;pâtisier.	- 1 869 411	- 2 391 625	- 3 081 620	9 802 807	10 990 213	11 965 914	- 2 221 098	- 2 935 452	- 3 973 738
20	Préparations de légumes, de fruits ou d'autres parties de plantes	757 853	732 265	722 100	- 1 024 340	205 091	182 673	6 258 880	6 260 357	6 495 921
21	Préparations alimentaires diverses	- 121 696	- 81 246	- 214 868	5 318 165	5 638 357	6 267 648	1 145 482	1 025 410	896 853
22	Boissons, liquides alcooliques et vinaigres	- 2 312 222	- 2 619 855	- 3 063 652	23 863 391	24 421 478	27 767 334	- 2 200 073	- 2 544 932	- 3 011 745
23	Résidus,déchets des industries alimentaires;aliments pour animaux	316 066	388 155	445 497	- 5 156 183	- 3 908 273	- 3 354 834	- 1 692 360	- 290 068	- 726 653
24	Tabacs et succédanés de tabac fabriqués	164 672	164 759	164 202	1 616 798	2 244 450	2 266 424	- 492 237	- 344 925	- 429 217

Balance commerciale de la Chine avec l'UE en 2017



Balance commerciale de l'UE avec le monde en 2017



15. Droits de douane appliqués par la Chine vis-à-vis des importations agricoles originaires de Suisse sur la base des données de 2017



Source : Market Access Map, International Trade Centre, www.intracen.org/marketanalysis

SH02	Libellé	Nombre de lignes tarifaires	Tarif équivalent ad valorem (estimé)
01	Animaux vivants	107	1%
02	Viandes et abats comestibles	105	10%
04	Lait et produits de la laiterie;oeufs d'oiseaux;miel naturel...	44	8%
05	Autres produits d'origine animale, non dénommés ni compris ailleurs	73	7%
06	Plantes vivantes et produits de la floriculture	51	2%
07	Légumes, plantes, racines et tubercules alimentaires	146	6%
08	Fruits comestibles; écorces d'agrumes ou de melons	122	8%
09	Café, thé, mate et épices	51	5%
10	Céréales	36	51%
11	Produits de la minoterie;malt;amidons,fécules;inuline...	36	20%
12	Graines et fruits oléagineux;graines,semences,fruits divers;pailles...	148	1%
13	Gommes, résines et autres sucres et extraits végétaux	36	7%
14	Matières à tresser et autres produits d'origine végétale , ndca	13	2%
15	Graisses,huiles animales/végétales;produits de leur dissociation...	68	8%
16	Préparations de viandes,de poissons/crustacés/mollusques,etc	92	6%
17	Sucres et sucreries	20	31%
18	Cacao et ses préparations	12	4%
19	Préparations à base de céréales, farines, amidons, féculés ,lait; pâtisseries	23	10%
20	Préparations de légumes, de fruits ou d'autres parties de plantes	120	10%
21	Préparations alimentaires diverses	28	11%
22	Boissons, liquides alcooliques et vinaigres	44	10%
23	Résidus,déchets des industries alimentaires;aliments pour animaux	32	2%
24	Tabacs et succédanés de tabac fabriqués	15	24%
29	Produits chimiques organiques	1281	2%
33	Huiles essentielles et résinoïdes; produits de parfumerie ou de toilette préparés et préparations cosmétiques	70	3%
35	Matières albuminoïdes; produits à base d'amidons ou de féculés modifiés; colles; enzymes	25	4%
38	Produits divers des industries chimiques	166	2%
41	Peaux (autres que les pelleteries) et cuirs	100	2%
43	Pelleteries et fourrures; pelleteries factices	34	9%
50	Soie	28	2%
51	Laine, poils fins ou grossiers; fils et tissus de crin	75	19%
52	Coton	218	7%
53	Autres fibres textiles végétales; fils de papier et tissus de fils de papier	43	1%