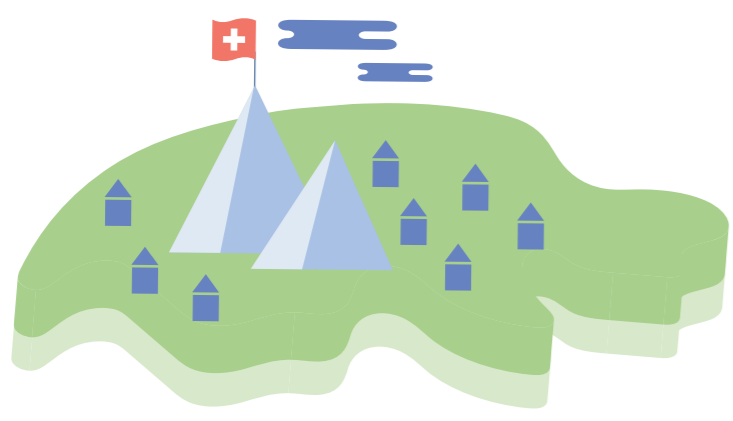


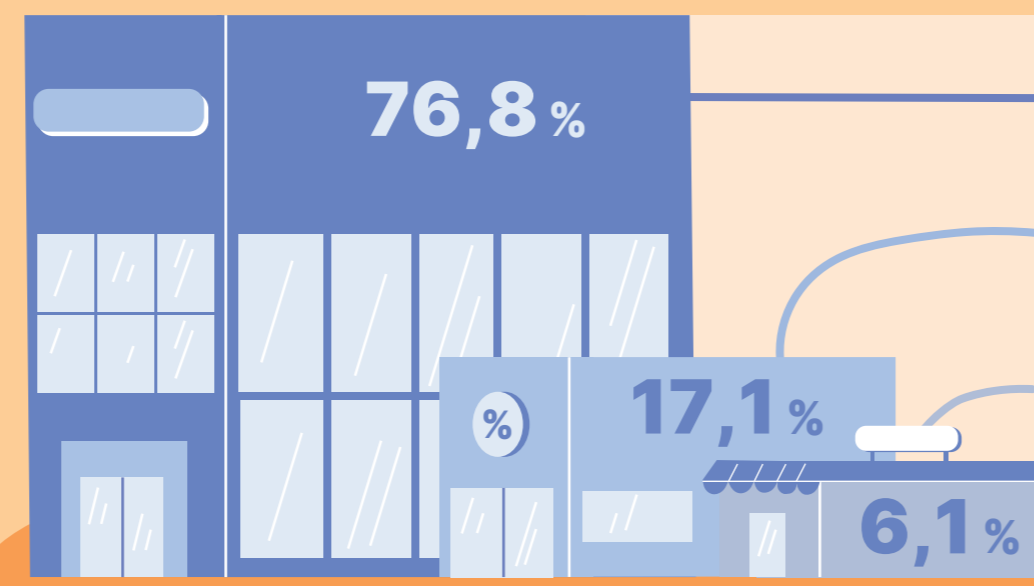
DEPENSES POUR LES DENRÉES ALIMENTAIRES DANS LE COMMERCE DE DÉTAIL SUISSE 2020

Ensemble du marché



29,9 milliards de CHF

ont été dépensés en 2020 par la population résidante permanente de la Suisse (8,6 millions de personnes) pour les denrées alimentaires dans le commerce de détail.



Dépenses selon le canal de distribution

Commerce de détail classique — Coop, Globus, Manor, Migros, Spar, Volg

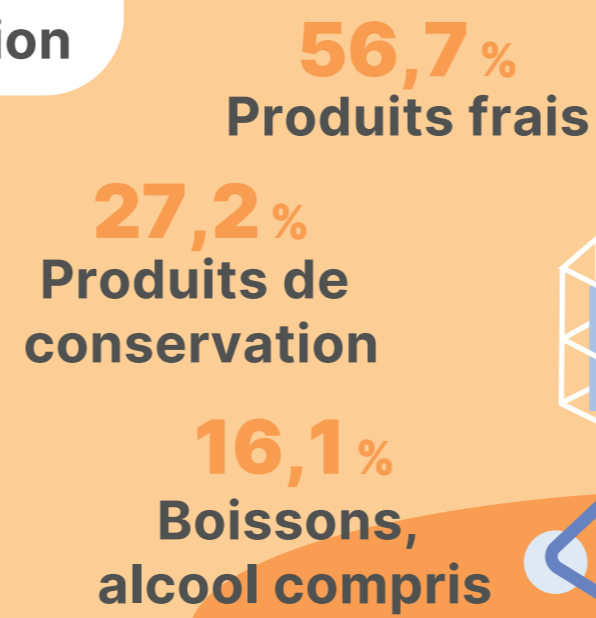
Discounters — Aldi, Denner, Lidl

Commerce spécialisé & commerce de détail artisanal — Cash & Carry, Landi, station-service, boulangerie, boucherie, laiterie, magasin de fruits et légumes, etc.

Non bio 89,3%

Bio 10,7%

Dépenses selon le mode de production

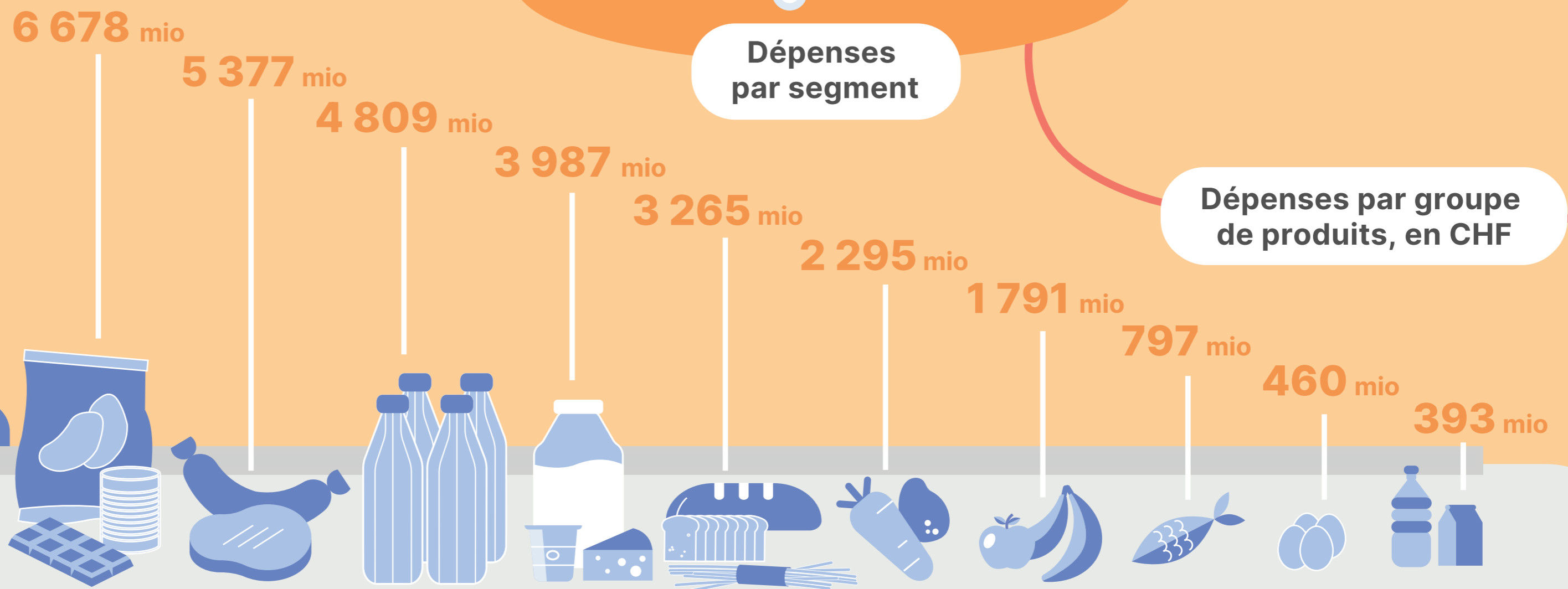


Dépenses par segment

Dépenses par groupe de produits, en CHF

Total: 29,9 milliards de CHF

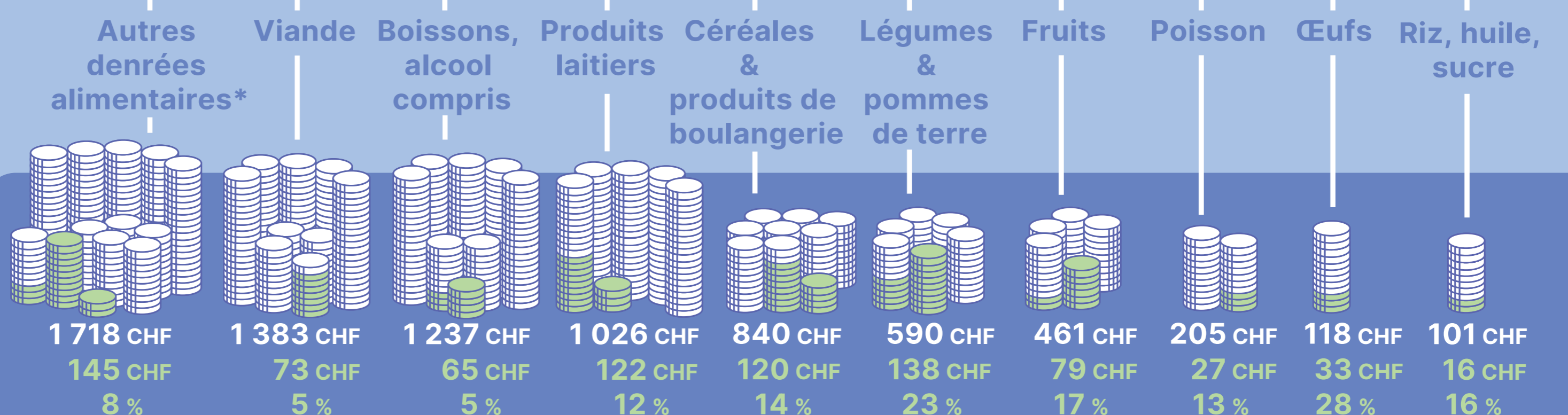
Total par ménage: 7 680 CHF



Ménage

7 680 CHF

ont été dépensés par chaque ménage (2,2 personnes) en 2020 pour les denrées alimentaires dans le commerce de détail suisse. Cela correspond à 7% des dépenses de consommation. 820 CHF sont dédiés aux denrées alimentaires bio.



Dépenses par groupe de produits et par ménage

10 CHF = 10 CHF
 10 CHF = dont bio en CHF et en %

* confiseries, aliments prêts à l'emploi, pâtes à tartiner, snacks, produits congelés, ingrédients de cuisine, etc.

Dépenses par type de ménage

Les dépenses liées aux denrées alimentaires diffèrent en fonction du type de ménage. Pour les comparaisons sociodémographiques des ménages, un groupe de produits animaux et un groupe de produits végétaux ont été pris en compte, ainsi qu'un groupe de produits supplémentaire où les différences sont particulièrement marquées.

Exemple: un ménage de Suisse romande consacre en moyenne 4,0 % de ses dépenses alimentaires au poisson, contre 2,1 % pour un ménage de Suisse alémanique.

	Suisse romande	Suisse alémanique
Viande	20,2%	20,4%
Légumes & pommes de terre	7,5%	7,7%
Poisson	4,0%	2,1%

	Ville	Campagne
Viande	19,8%	20,9%
Légumes & pommes de terre	7,7%	7,4%
Lait	14,8%	16,4%

	avec enfants	sans enfants
Viande	21,3%	20,0%
Légumes & pommes de terre	7,1%	7,8%
Boissons alcoolisées	3,8%	7,4%



Vous trouverez plus d'informations dans le FAQ ou sur notre site Internet:

www.blw.admin.ch
 > Marché > Observation du marché

Sources: Office fédéral de l'agriculture (OFAG), secteur Analyses du marché; Nielsen Suisse; Office fédéral de la statistique
 Concept et présentation: OFAG, secteur Analyses du marché



Schweizerische Eidgenossenschaft
 Confédération suisse
 Confederazione Svizzera
 Confederaziun svizra

Bundesamt für Landwirtschaft BLW
 Office fédéral de l'agriculture OFAG
 Ufficio federale dell'agricoltura UFAG
 Uffici federal d'agricoltura UFAG