

Fiche de contrôle

Eotetranychus lewisi

Tétranyque de Lewis

Organisme de quarantaine

Acarien



Description

Eotetranychus lewisi est un acarien tétranyque polyphage, qui se nourrit des feuilles et des fruits de plus de soixante hôtes connus. Le développement de cet acarien, de l'œuf à l'adulte, dure environ deux semaines.

Végétaux à contrôler

Cultures en plein air ou sous serre, en particulier *Euphorbia sp.* et *Euphorbia pulcherrima*, *Fragaria sp.*, *Curcubita sp.*, *Solanum sp.*, *Vitis sp.*, *Rosa sp.*, *Prunus sp.*, *Rubus sp.*, *Citrus sp.*

Symptômes

Les plantes infestées présentent les mêmes symptômes que ceux provoqués par les tétranyques indigènes, soit l'apparition de petits points jaunâtres ou blanchâtres sur les feuilles ou de fines toiles blanchâtres.

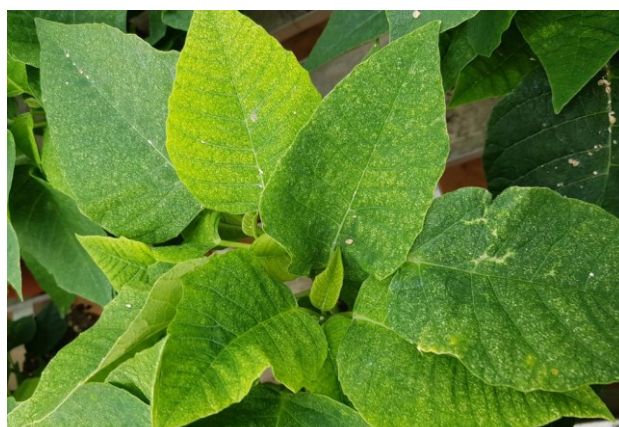


Seul un diagnostic en laboratoire permet de distinguer *Eotetranychus lewisi* d'espèces indigènes de tétranyques.



Tétranyque de Lewis

© Jörg Schaller, LELF Brandenburg (EPPO Global Database, <https://gd.eppo.int>)



Symptômes observés sur *Euphorbia pulcherrima*

© Andreas Bardenhorts, Landwirtschaftskammer Schleswig-Holstein, (EPPO Global Database, <https://gd.eppo.int>)

Propagation

La propagation de *Eotetranychus lewisi* est due notamment au commerce de matériel végétal infesté. Localement, les acariens se propagent surtout par les courants d'air et, dans les serres, par le personnel qui y travaille.

1	2	3	4	5	6	7	8	9	10	11	12
Hiver			Printemps			Été			Automne		
Symptômes en plein air											
Symptômes en serre											
Contrôles											

Contrôle

Inspections visuelles régulières (face inférieure des feuilles, essentiellement les feuilles plus vieilles) pour s'assurer de l'absence d'infestation.

Que faire en cas de soupçon ?

- Noter l'emplacement (parcelle, numéro de rangée, numéro de plante) et la date de l'observation.
- Informer immédiatement le Service phytosanitaire fédéral SPF (tél. : +41 58 462 25 50 ; courriel : phyto@blw.admin.ch).