



# Assainissement des aires de lavage : enseignements tirés du projet bernois de protection des végétaux



Office de l'agriculture et de la  
nature du canton de Berne

7<sup>e</sup> journée  
Plan d'action produits phytosanitaires  
IAG 13.09.2023

Station phytosanitaire



# Contenu

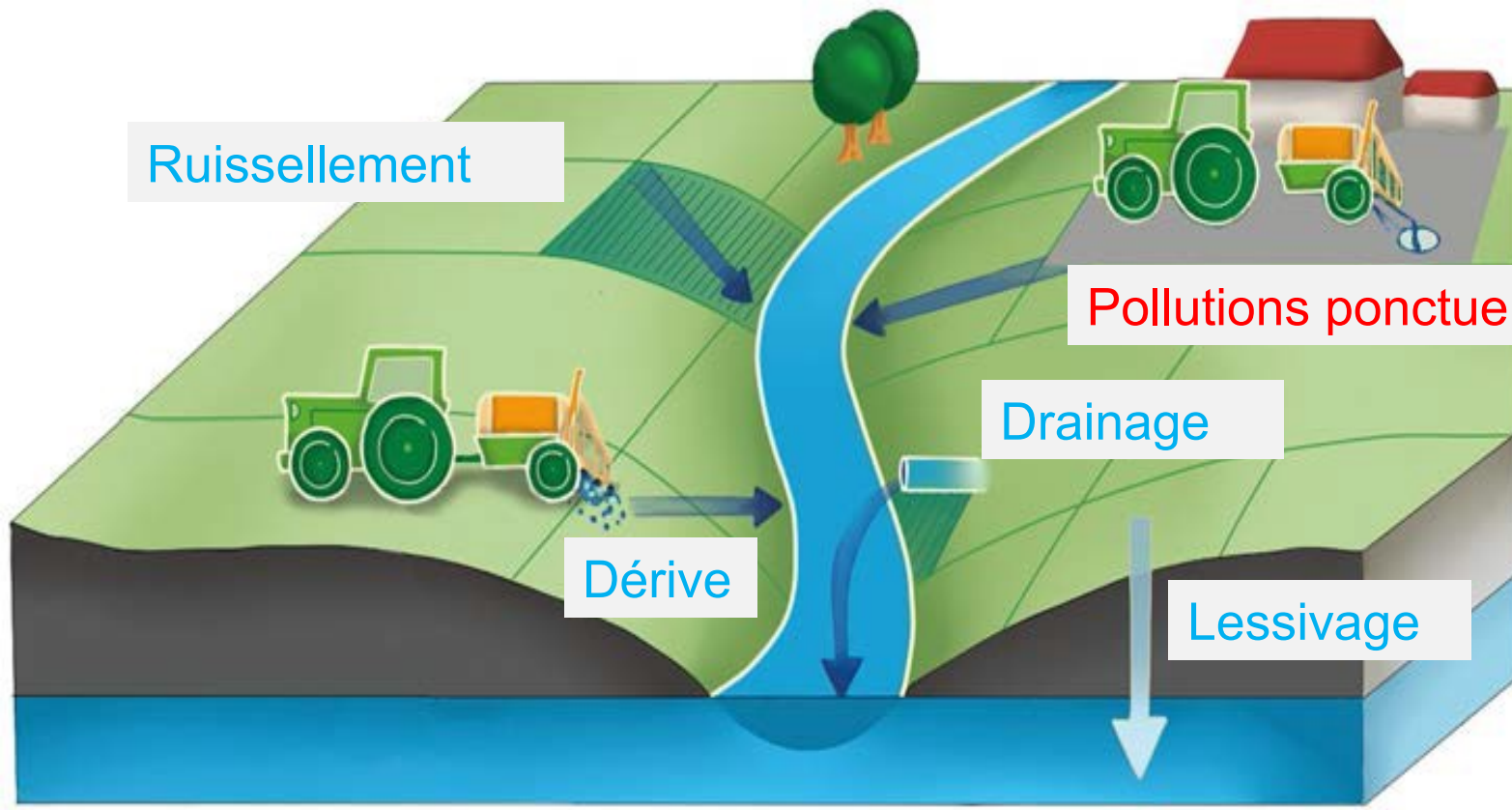
- Brève description du projet
- Participation
- Résultats principaux
- Conclusions



# Le projet Bernois de Protection des plantes

- Un projet ressources selon les art. 77a et b de la LAgr
- Organismes responsables: Office de l'agriculture et de la nature du canton de Berne et l'Union des Paysans Bernois
- Budget: CHF 62 Millionen (80 % Confédération)
- Début du projet: 01.01.2017
- Fin du projet: 31.12.2022 / 31.12.2024 (pour le suivi scientifique)
- Durée du projet: 6 ans pour les mesures

# Sources de pollutions par les produits phytosanitaires



- Elles ont lieu
- Les sources de pollution sont multiples et complexes
- Peuvent être réduites par différentes mesures

# Objectifs du projet

## *Objectifs généraux:*

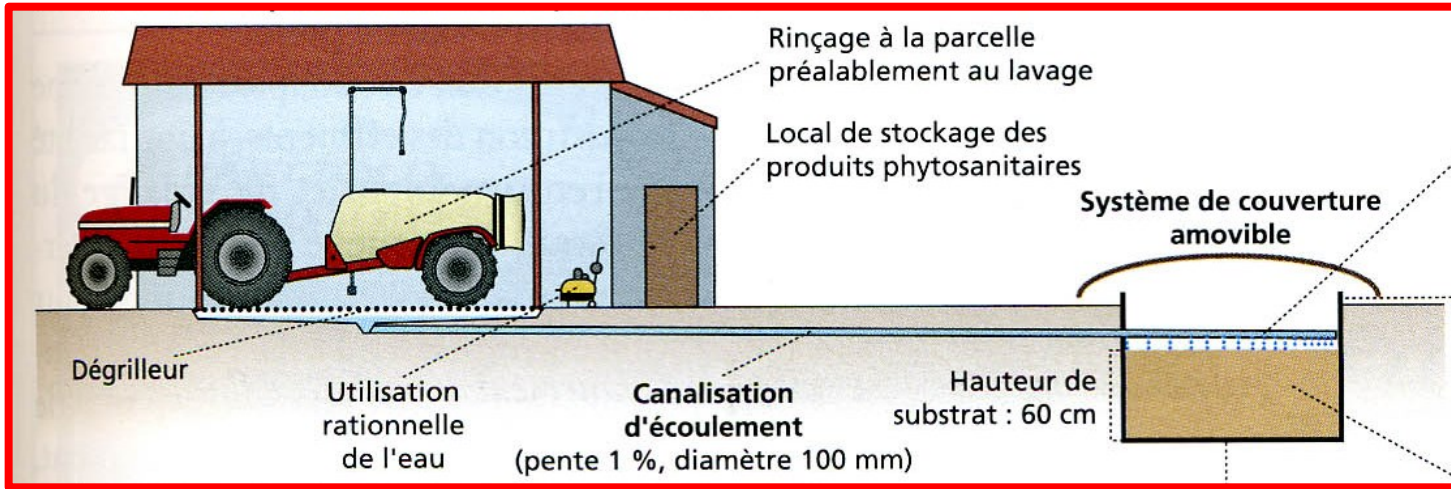
- Réduction des risques encourus pour l'environnement et surtout les contaminations des eaux par les produits phytosanitaires (PPh)
- Sans réduction du potentiel de production

## *Objectif de comportement:*

- Sensibiliser les agriculteurs à l'impact des PPh sur l'environnement



# Mesures



## Participation / réalisation: aires de lavages

	2017	2018	2019	2020	2021	2022
Nb réalisées	8	17	29	75	91	250
Soutien financier en mio. de CHF	0.16	0.4	0.8	1.9	2.4	10



# Suivi scientifique: agronomie et monitoring des eaux de surface



Office de l'agriculture et de la nature du canton de Berne



Berner  
Fachhochschule



Office des eaux et des déchets du canton de Berne



# Monitoring des eaux de surface



En collaboration  
avec

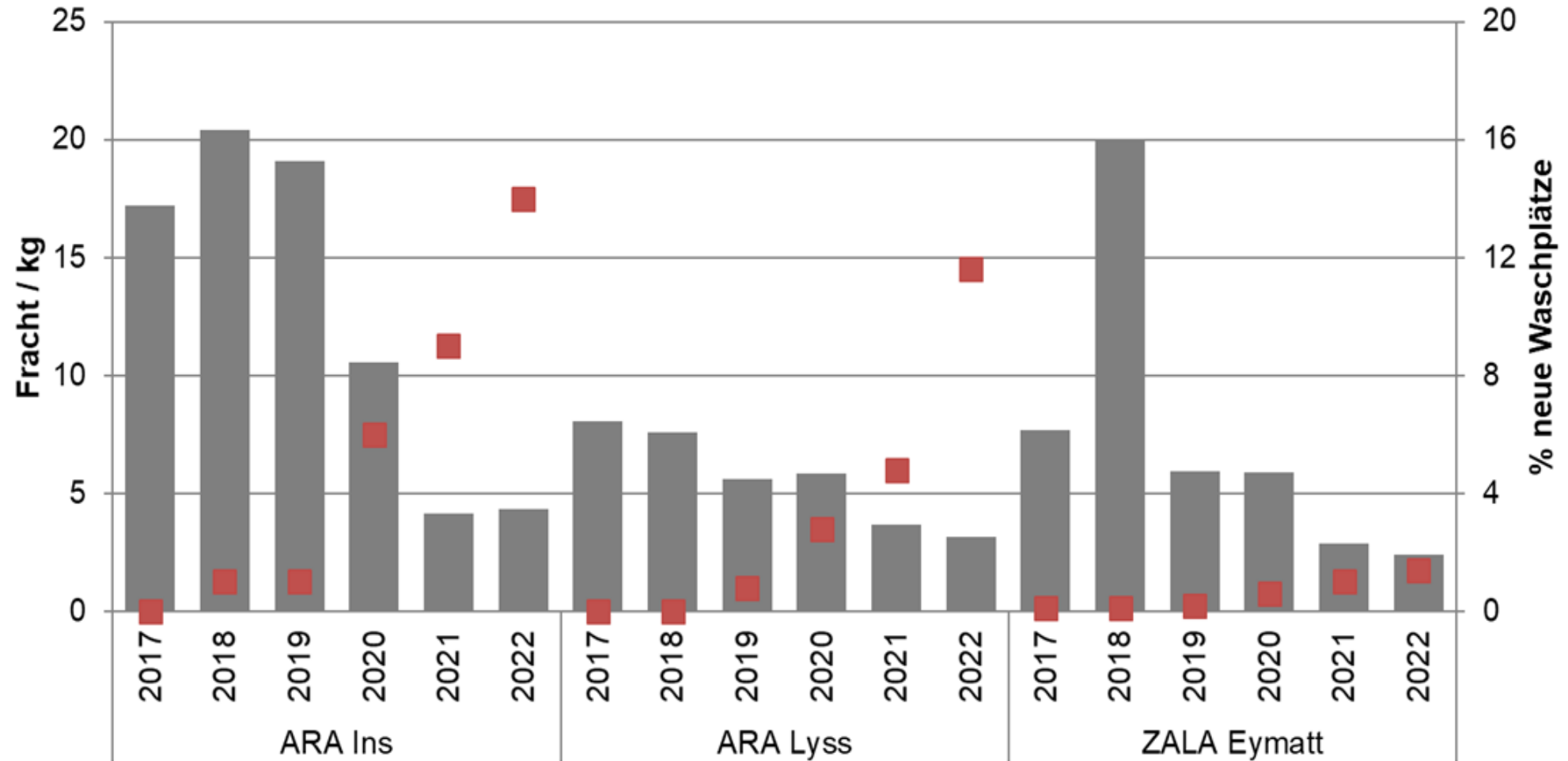


Office des eaux et  
des déchets du  
canton de Berne

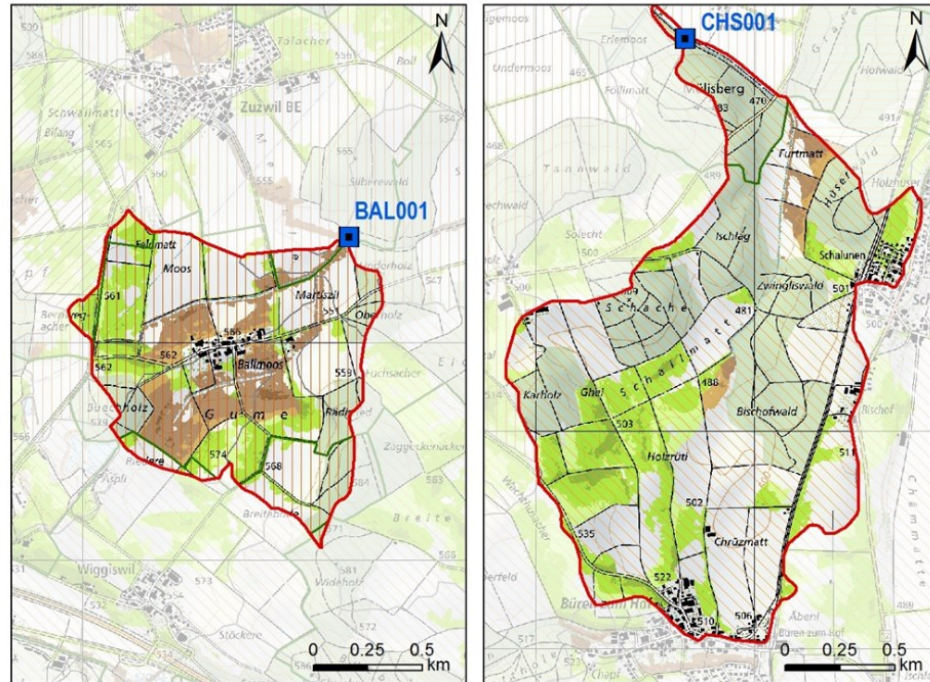
Monitoring de:

- 3 sorties de STEP
- 2 bassins versants

# Monitoring des STEP: quantités en kg de PPh (matières actives) mesurées et % de nouvelles aires de lavages



# Monitoring des eaux de surface



## Gewässeranschluss

- Indirekt niedrige Wahrscheinlichkeit
- Indirekt mittlere Wahrscheinlichkeit
- Indirekt hohe Wahrscheinlichkeit
- Direkt niedrige Wahrscheinlichkeit
- Direkt mittlere Wahrscheinlichkeit
- Direkt hohe Wahrscheinlichkeit

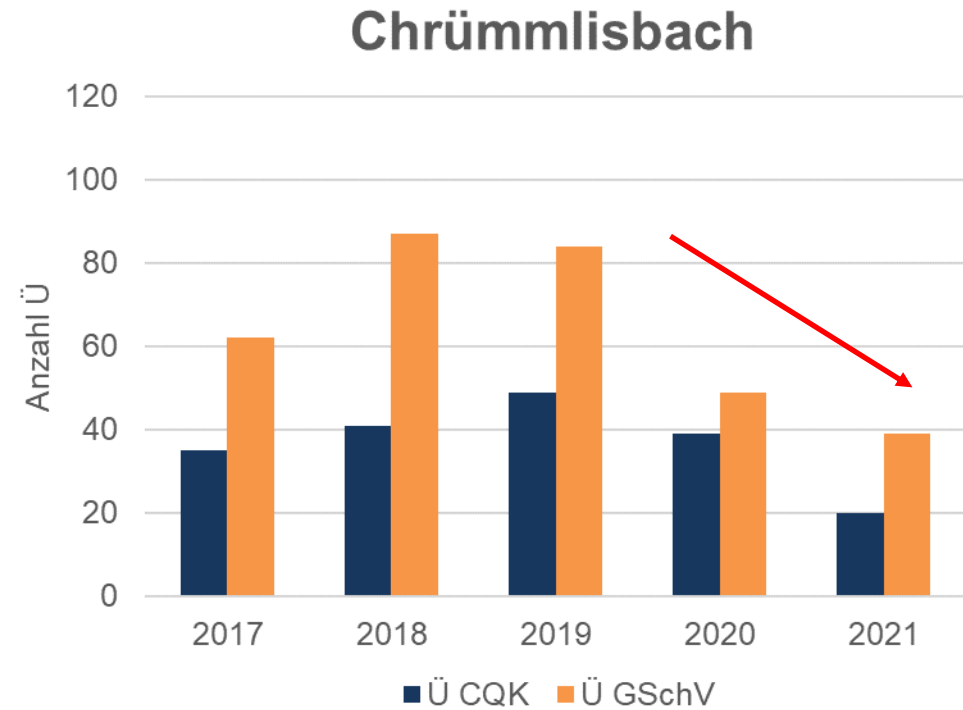
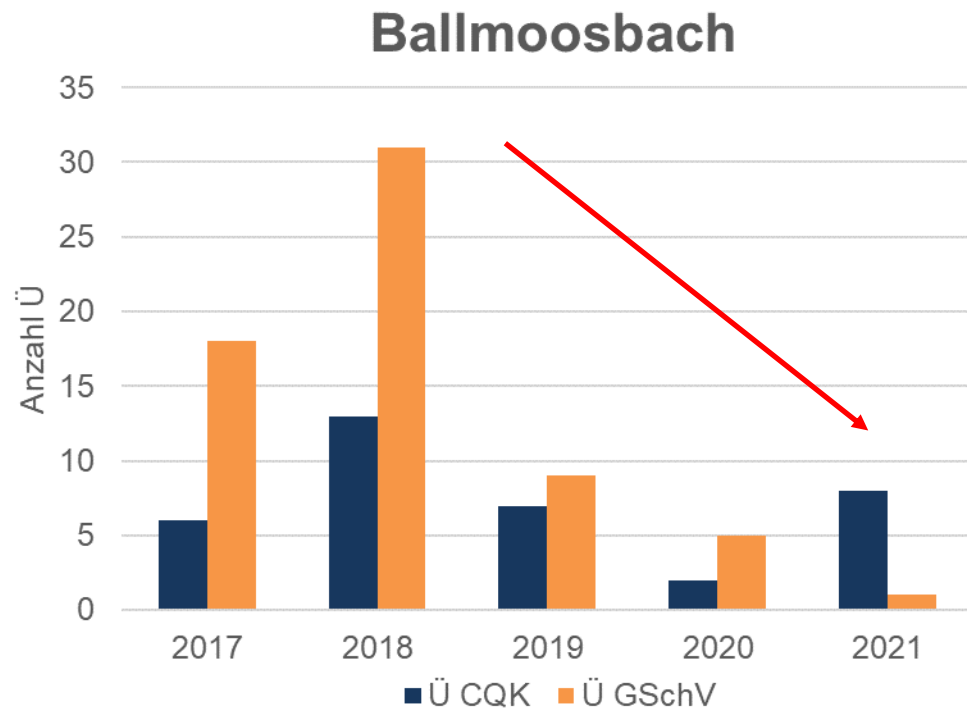
- GWG Messstellen
- Einzugsgebiet

## Éléments de base:

- 2 bassins versants
- Surfaces totales: 1'400 ha et 2'800 ha
- Mesures des PPh
- Données des parcelles
- Surfaces arables (SA) en %: 75 % et 54 %
- Cultures (en % de la SA):
  - Céréales (27 % / 20 %)
  - Pdt (10 % / 15 %)
  - Betterave (10 % / 8 %)
  - Maïs (10 % / 10 %)
  - Colza (0.2 % / 0.2 %)



# Le nombre de dépassements selon l'Oeaux a été réduit, la qualité éco-toxicologique s'est améliorée

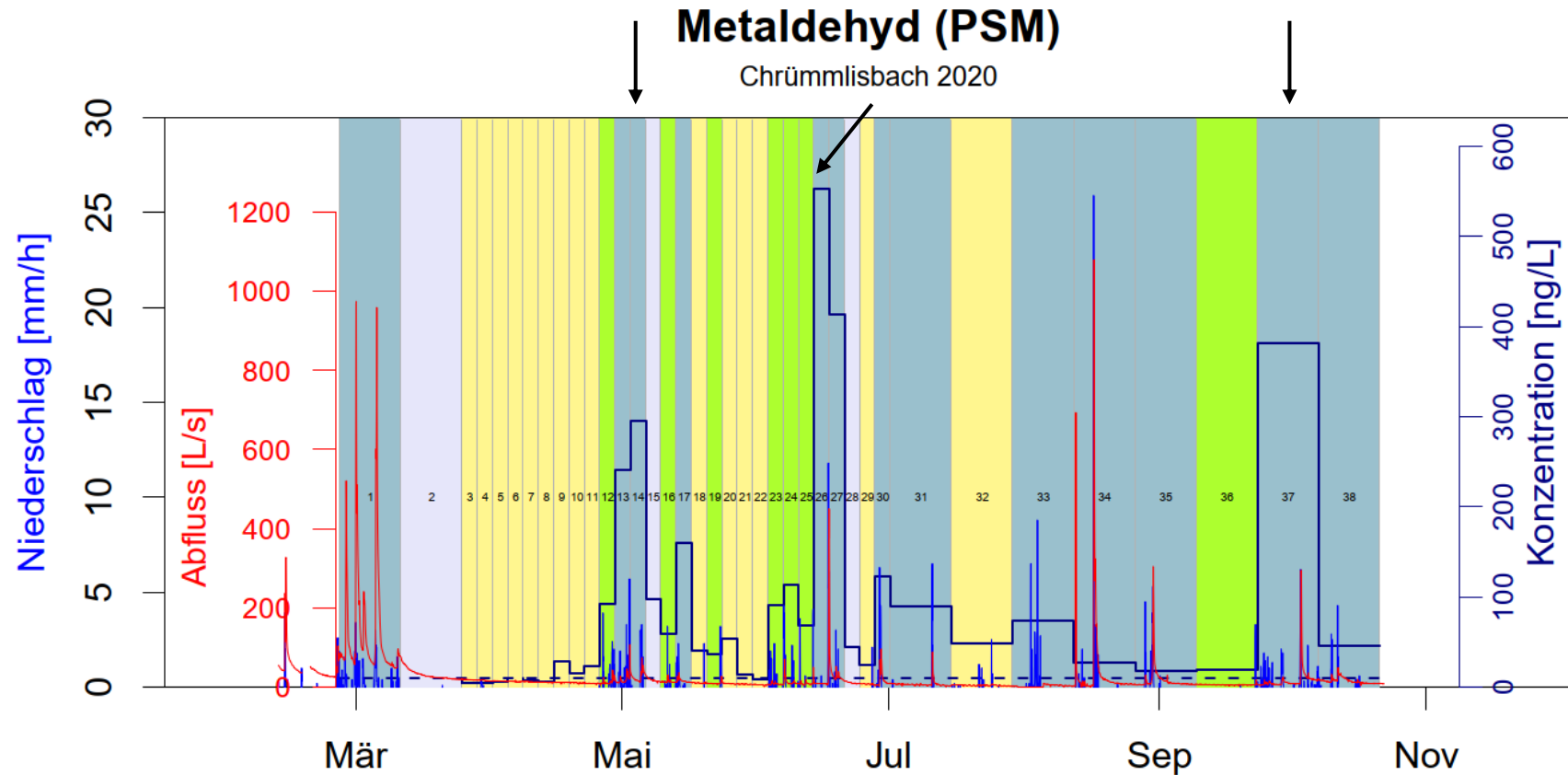


*Remarque: l'objectif du projet sont les colonnes oranges*



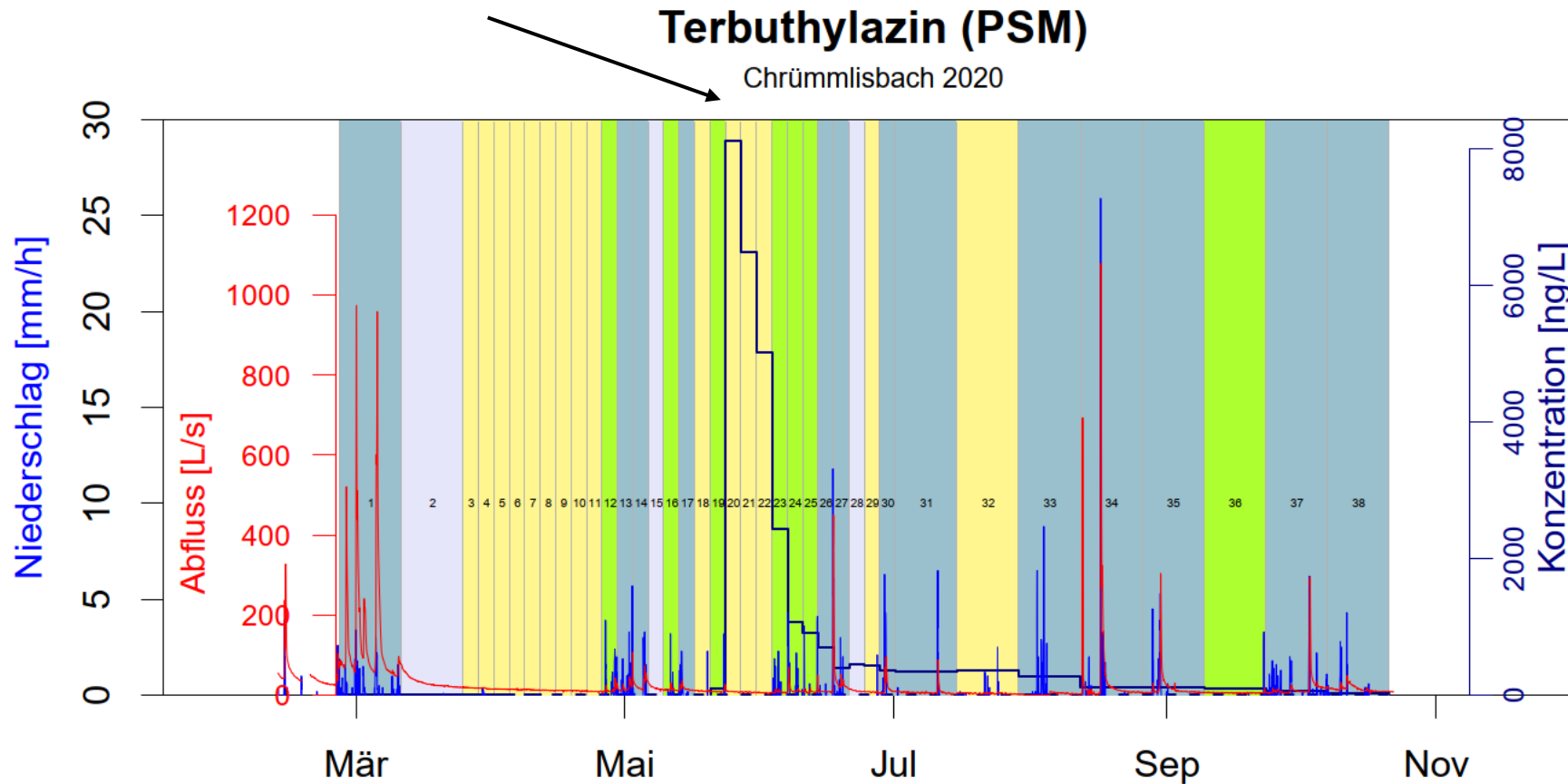


# Exemple de PPh:



Metaldehyde (appât anti-limaces): contaminations dues au ruissellement et mesurées surtout pendant ou après des précipitations.



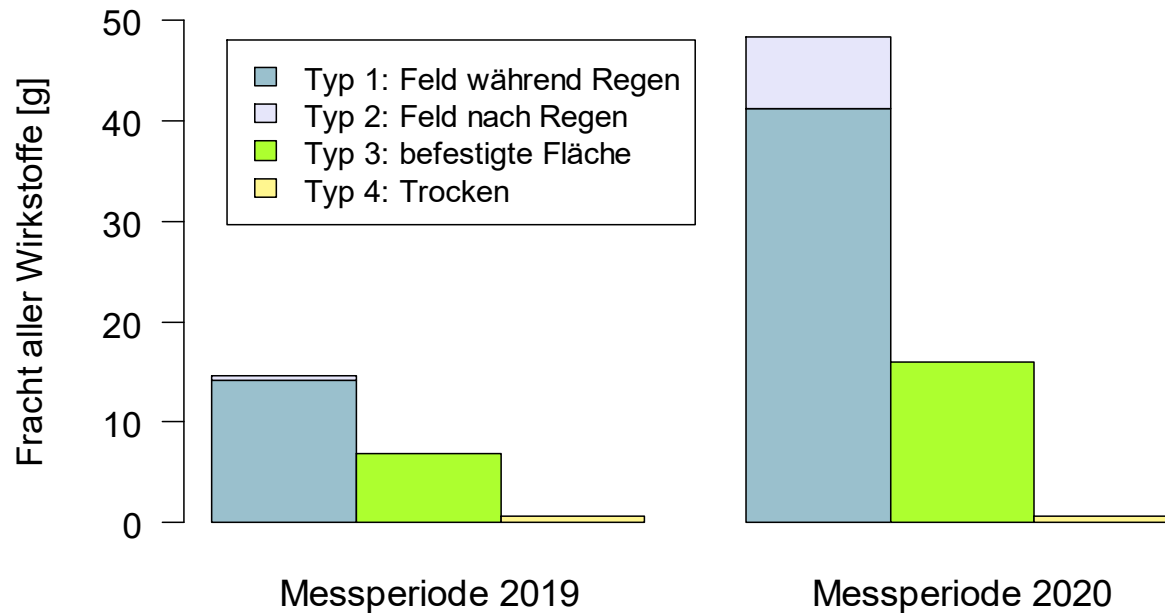


Terbuthylazine (herbicide maïs): contaminations durant une période sèche → *indice de mauvaises manipulations*

# Répartition des contaminations et charges par les PPh pour le Ballmoosbach

➔ *toutes les aires de lavage ont été assainies*

Verteilung der Fracht auf Ereignistypen



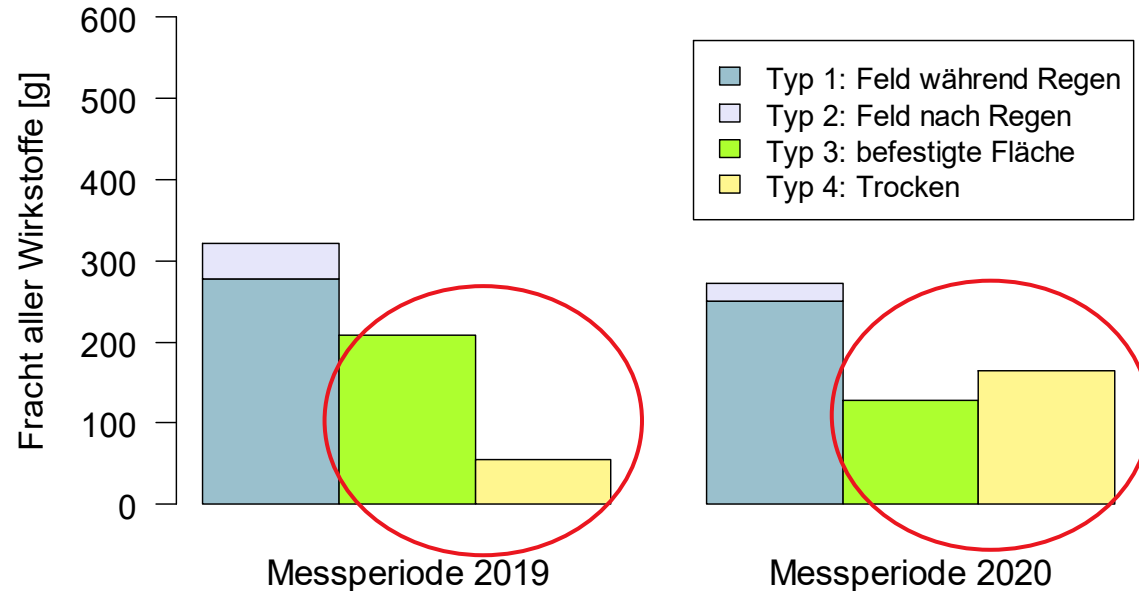
Total : 22 g und 65 g

- Les contaminations par ruissellement sont dominantes
- Les contaminations durant une période sèche sont très faibles

# Répartition des contaminations et charges par les PPh pour le Chrümmlisbach

➔ *3 - 4 aires de lavage encore non- assainies*

Verteilung der Fracht auf Ereignistypen



Total: 600 g und 570 g  
(2018 = 700 g)

- Les contaminations durant une période sèche ou suite à de faibles pluies sont élevées
- ➔ *Il y a nécessité d'agir pour éviter les mauvaises manipulations lors de l'usage de PPh*

*Potentiel de réduction: env. 50 %?!*

## Conclusions: aires de lavage

- Confirmation que (*selon la littérature*) 50 à 70 % des pollutions ponctuelles peuvent être évitées:
    - Sortie des STEP: 50 - 60 % de réduction
    - Potentiel de réduction sur les exploitations reste élevé
- ➔ Cette mesure a un effet important**
- Ne pas sous-estimer les démarches administratives (permis de construction et de protection des eaux)
- ➔ Prévoir assez de temps et être patient**



# Merci pour votre attention!

Contact:

Michel Gygax, responsable de la  
Station phytosanitaire  
michel.gygax@be.ch  
+41 31 636 49 10