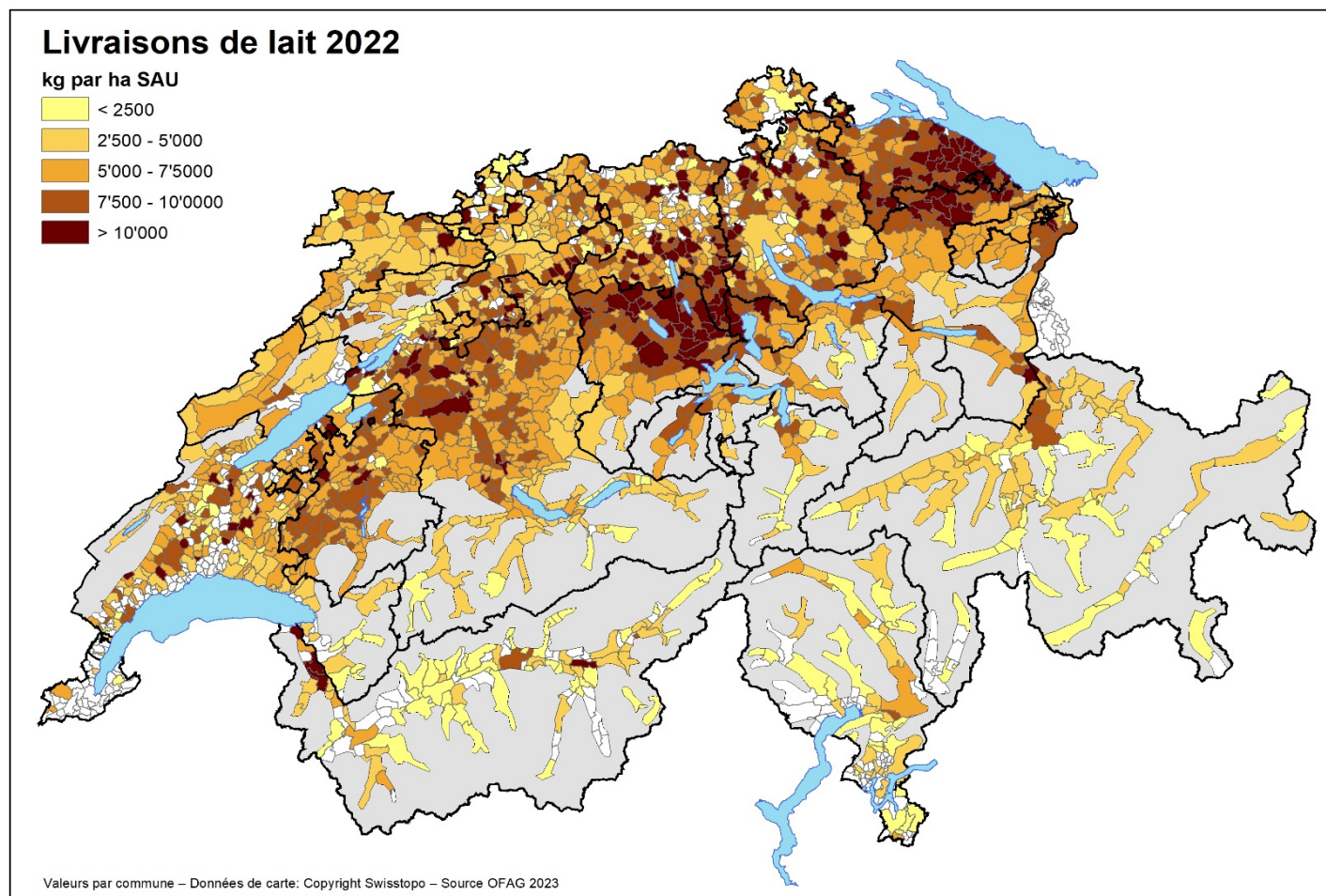


Evaluation des données sur la production laitière, année civile 2022



Evaluation des données sur la production laitière

Fondement

La présente évaluation se fonde sur les données concernant les exploitations produisant du lait commercialisé pendant l'année laitière 2022.

En 2014, on est passé de l'année laitière (du 1er mai au 30 avril) à l'année civile. La comparaison porte donc sur les données de l'année civile par rapport aux données des années laitières/civiles précédentes.

Les exploitations d'estivage n'apparaissent que dans les tableaux "Données sur les exploitations avec production de lait commercialisé" (p. 4) et "Evolution de la production laitière sur les exploitations d'estivage" (p. 10).

Définitions

Exploitation avec production de lait commercialisé Entreprise agricole au sens de l'article 6 de l'Ordonnance sur la terminologie agricole (RS 910.91; OTerm), qui est exploitée toute l'année et commercialise du lait.

Exploitation d'estivage Entreprise agricole au sens de l'article 9 OTerm qui est exploitée durant la période d'estivage.

Région de plaine / Région de montagne Jusqu'en 1983 : plaine = zone grandes cultures à z. montagne I; montagne = z. montagne II - IV. Dès 1984 : plaine = z. grandes cultures à z.(préalpine) des collines; montagne = z. de montagne I - IV

Lait commercialisé (LC) Par lait commercialisé, on entend selon l'ordonnance sur le soutien du prix du lait (OSL; RS 916.350.2) le lait qui:

- quitte l'exploitation ou l'exploitation d'estivage pour être consommé à l'état frais ou pour être transformé;
- est transformé dans l'exploitation ou dans l'exploitation d'estivage en produits qui ne sont pas destinés à la consommation propre du producteur.

Abréviations

SAU Surface agricole utile

ELC Exploitation avec production de lait commercialisé

LC Lait commercialisé

Evaluation des données sur la production laitière

Table des matières

	Page
Données sur les exploitations avec production de lait commercialisé.....	4
Évolution des principaux chiffres-clés depuis 1990.....	5
Évolution du nombre des exploitations et du lait commercialisé en régions de plaine et de montagne.....	6
Évolution depuis l'entrée en vigueur du contingentement laitier (1977/78).....	7
Évaluation par canton.....	8
Exploitations biologiques par canton.....	9
Évolution du nombre d'exploitations avec production de lait.....	10
Évolution de la SAU moyenne par exploitation.....	11
Évolution du nombre moyen de vaches laitières par exploitation.....	12
Evolution de la production laitière sur les exploitations d'estivage.....	13
Nombre d'exploitations laitières selon le volume de lait commercialisé.....	14
Pourcentage d'exploitations laitières selon le volume de lait commercialisé.....	15
Graphique : Nombre d'exploitations avec production de lait commercialisé par classe de grandeur.....	16
Graphique : Exploitations avec production de lait commercialisé par classe de grandeur.....	17
Graphique : Lait commercialisé par classe de grandeur.....	18
Graphique : Part de lait commercialisé par classe de grandeur.....	19

Evaluation des données sur la production laitière

Données sur les exploitations avec production de lait commercialisé

Année civile 2022	Unité	Total sans région d'estivage	Région de plaine	Région de montagne	Région d'estivage
Exploitations avec production de lait commercialisé (ELC)	Nombre	17'603			1'933
Lait commercialisé (LC)	t	3'249'731			87'598
Ø lait comm. par ELC	kg	184'612			45'317
ELC considérées dans la statistique	Nombre	17'531	8'880	8'651	
Lait commercialisé (LC)	t	3'238'168	2'149'373	1'088'795	
Ø lait comm. par ELC	t	184'711	242'047	125'858	
Ø SAU par ELC	ha	28.51	30.64	26.32	
Ø Vaches par ELC	Nombre	28.48	34.09	22.72	

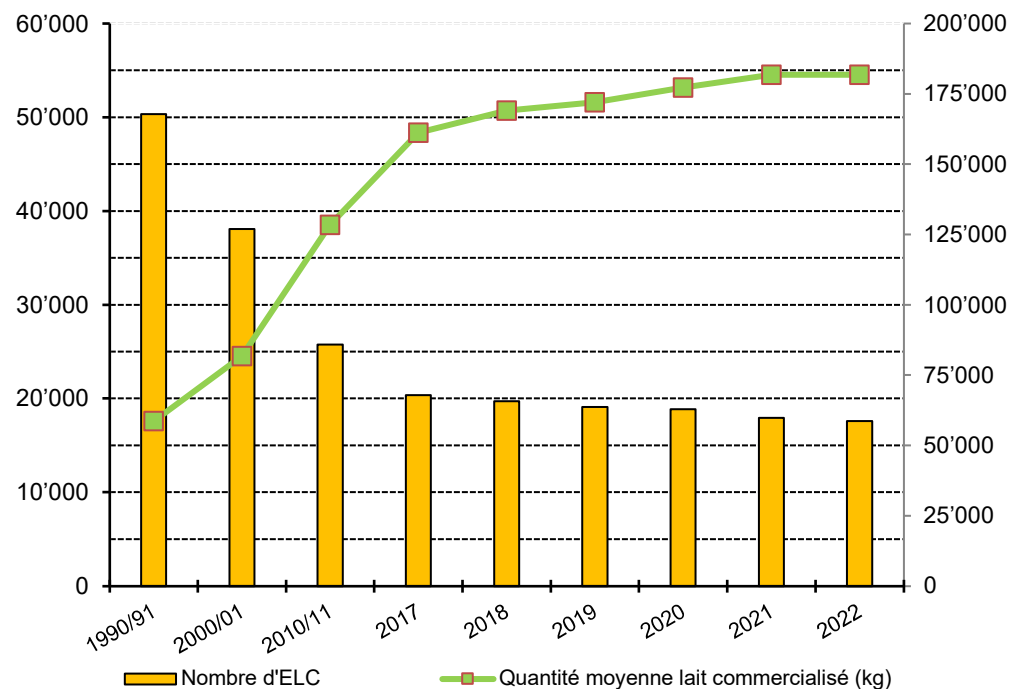
Année civile 2021	Unité	Total sans région d'estivage	Région de plaine	Région de montagne	Région d'estivage
Exploitations avec production de lait commercialisé (ELC)	Nombre	17'942			1'897
Lait commercialisé (LC)	t	3'262'358			88'000
Ø lait comm. par ELC	kg	181'828			46'389
ELC considérées dans la statistique	Nombre	17'910	9'104	8'806	
Lait commercialisé (LC)	t	3'258'229	2'150'326	1'107'903	
Ø lait comm. par ELC	kg	181'922	236'196	125'812	
Ø SAU par ELC	ha	28.04	30.03	25.98	
Ø Vaches par ELC	Nombre	27.82	33.25	22.21	

Evaluation des données sur la production laitière

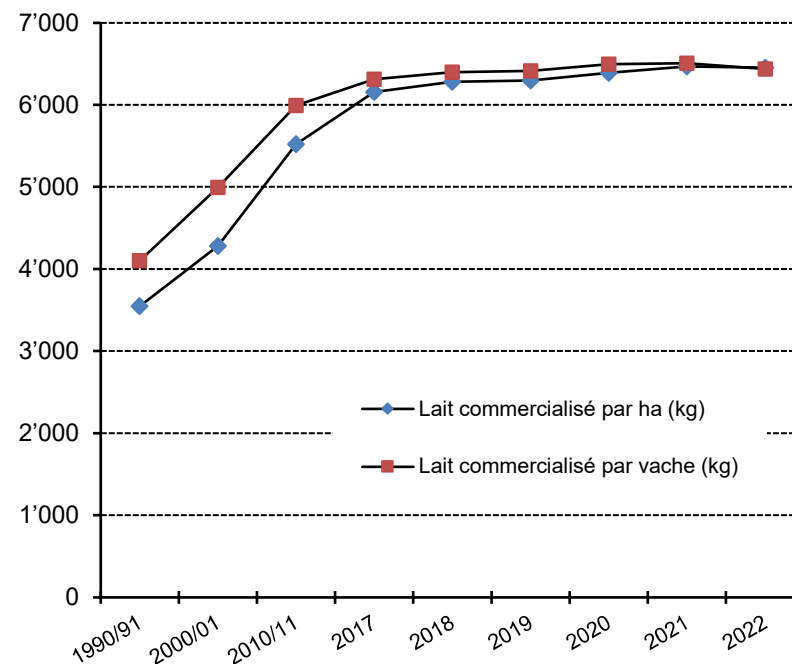
Évolution des principaux chiffres-clés depuis 1990

Exploitations avec production de lait commercialisé (ELC)	Année laitière			Année civile					
	1990/91	2000/01	2010/11	2017	2018	2019	2020	2021	2022
Nombre d'ELC	50'334	38'082	25'739	20'357	19'725	19'107	18'854	17'943	17'604
Quantité moyenne lait commercialisé (kg)	58'650	81'691	128'355	161'151	169'024	171'958	177'252	181'810	181'810
Taille moyenne des exploitations (ha)	16.5	19.1	23.3	26.5	26.9	27.4	27.9	28.2	28.7
Lait commercialisé par ha (kg)	3'547	4'278	5'520	6'154	6'280	6'296	6'388	6'468	6'453
Lait commercialisé par vache (kg)	4'101	4'994	5'991	6'312	6'398	6'415	6'495	6'507	6'438

Nombre d'ELC et moyenne du lait commercialisé (kg)



Nombre d'ELC et moyenne du lait commercialisé (kg)

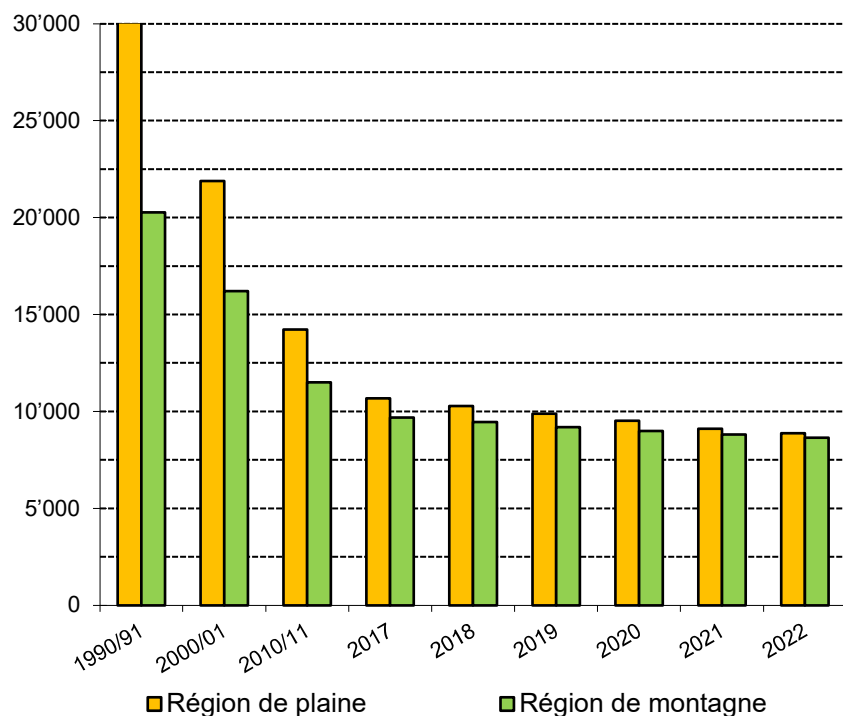


Evaluation des données sur la production laitière

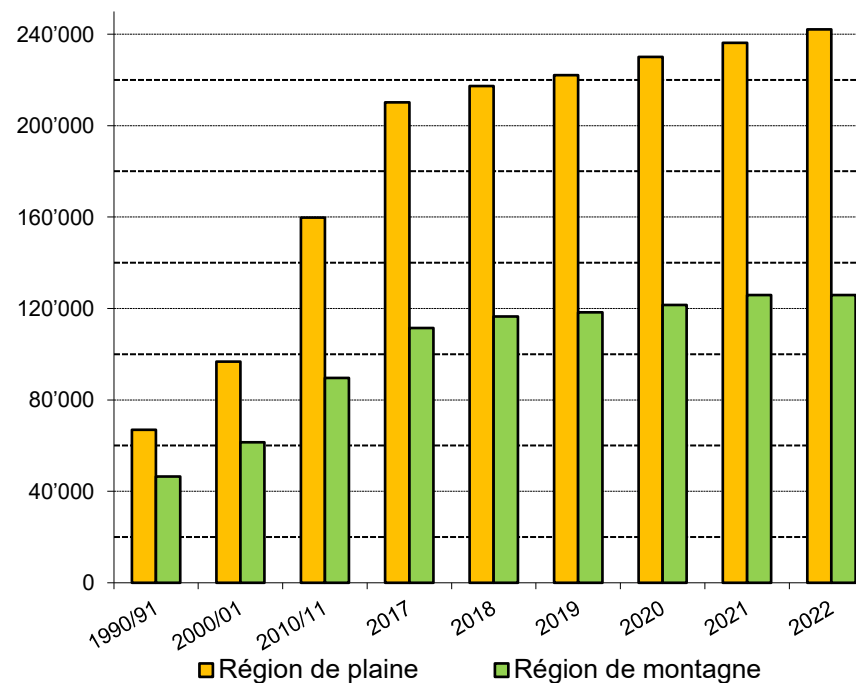
Évolution du nombre des exploitations et du lait commercialisé en régions de plaine et de montagne

Exploitations avec production de lait commercialisé (ELC)	Année laitière			Année civile					
	1990/91	2000/01	2010/11	2017	2018	2019	2020	2021	2022
Nombre d'ELC	50'334	38'082	25'739	20'357	19'725	19'075	18'516	17'910	17'531
Nombre d'exploitations, plaine	30'076	21'881	14'231	10'668	10'277	9'881	9'518	9'104	8'880
Nombre d'exploitations, montagne	20'258	16'201	11'508	9'689	9'448	9'194	8'998	8'806	8'651
Quantité moyenne lait commercialisé (kg)	58'650	81'691	128'355	163'151	169'024	172'043	177'043	181'922	184'711
Ø lait comm. par ELC, plaine	66'898	96'710	159'712	210'147	217'281	222'042	230'032	236'196	242'047
Ø lait comm. par ELC, montagne	46'405	61'406	89'578	111'406	116'532	118'308	121'497	125'812	125'858

Évolution du nombre des ELC



Évolution de la quantité de lait commercialisé par ELC (kg)



Evaluation des données sur la production laitière

Année laitière	Nombre d'ELC			Lait commercialisé (LC) (t)			Lait commercialisé / ELC (kg)		
	Région de plaine	Région de montagne	Total	Région de plaine	Région de montagne	Total	Région de plaine	Région de montagne	Total
1990/1991	30'076	20'258	50'334	2'012'019	940'074	2'952'093	66'898	46'405	58'650
1991/1992	29'021	19'870	48'891	2'028'001	955'799	2'983'800	69'880	48'103	61'030
1992/1993	28'168	19'561	47'729	2'025'259	954'068	2'979'327	71'899	48'774	62'422
1993/1994	27'327	19'238	46'565	2'017'644	955'114	2'972'758	73'833	49'647	63'841
1994/1995	26'974	19'154	46'128	2'039'946	963'361	3'003'307	75'626	50'296	65'108
1995/1996	25'712	18'648	44'360	2'076'228	944'688	3'020'916	80'749	50'659	68'100
1996/1997	24'573	18'210	42'783	2'028'647	970'984	2'999'631	82'556	53'321	70'113
1997/1998	23'558	17'766	41'324	2'039'141	975'141	3'014'282	86'558	54'888	72'943
1999/2000	23'035	16'855	39'890	2'016'534	959'603	2'976'137	87'542	56'933	74'609
2000/2001	21'881	16'201	38'082	2'116'103	994'835	3'110'938	96'710	61'406	81'691
2001/2002	20'771	15'460	36'231	2'107'589	999'890	3'107'479	101'468	64'676	85'769
2002/2003	19'710	14'961	34'671	2'103'045	976'769	3'079'814	106'699	65'288	88'830
2003/2004	18'717	14'355	33'072	2'091'220	980'825	3'072'045	111'728	68'326	92'890
2004/2005	17'803	13'870	31'673	2'100'984	992'655	3'093'639	118'013	71'568	97'674
2005/2006	16'854	13'309	30'163	2'073'393	990'822	3'064'215	123'021	74'448	101'589
2006/2007	16'186	12'986	29'172	2'121'270	997'331	3'118'601	131'056	76'800	106'904
2007/2008	15'499	12'515	28'014	2'192'702	990'387	3'183'089	141'474	79'136	113'625
2008/2009	15'116	12'015	27'131	2'271'799	1'019'183	3'290'982	150'291	84'826	121'300
2009/2010 *)	14'718	11'716	26'434	2'262'663	1'040'458	3'303'121	153'734	88'807	124'957
2010/2011	14'231	11'508	25'739	2'272'858	1'030'862	3'303'720	159'712	89'578	128'355
2011/2012	13'905	11'067	24'972	2'331'804	1'047'107	3'378'911	167'695	94'615	135'308
2012/2013	13'370	10'733	24'103	2'243'148	1'021'366	3'264'514	167'775	95'161	135'440
2014	12'066	10'531	22'597	2'321'511	1'094'159	3'415'670	192'401	103'899	151'156
2015	11'581	10'270	21'851	2'281'365	1'083'517	3'364'882	196'992	105'503	153'992
2016	11'184	9'906	21'090	2'238'584	1'072'282	3'310'866	200'160	108'246	156'987
2017	10'668	9'689	20'357	2'241'851	1'079'408	3'321'259	210'147	111'406	163'151
2018	10'277	9'448	19'725	2'233'000	1'100'993	3'333'993	217'281	116'532	169'024
2019	9'881	9'194	19'075	2'193'999	1'087'721	3'281'720	222'042	118'308	172'043
2020	9'518	8'998	18'516	2'189'440	1'093'230	3'282'670	230'032	121'497	177'288
2021	9'104	8'806	17'910	2'150'326	1'107'903	3'258'229	236'196	125'812	181'922
2022	8'880	8'651	17'531	2'149'373	1'088'795	3'238'168	242'047	125'858	184'711

*) Suppression du contingentement laitier le 1er mai 2009

Evaluation des données sur la production laitière

Évaluation par canton

Année civile 2022	Exploitations avec production de lait commercialisé (ELC)			Lait commercialisé (LC) (t)		
	Région de plaine	Région de montagne	Total	Région de plaine	Région de montagne	Total
Zurich	761	81	842	197'424	11'671	209'095
Berne	1'824	2'848	4'672	342'155	295'861	638'016
Lucerne	1'191	630	1'821	286'114	70'492	356'606
Uri	44	129	173	4'332	6'581	10'913
Schwyz	213	372	585	35'727	37'572	73'299
Obwald	83	285	368	12'182	26'884	39'066
Nidwald	55	174	229	8'094	15'134	23'228
Glaris	45	139	184	7'860	11'879	19'739
Zoug	89	129	218	26'795	19'069	45'864
Fribourg	795	487	1'282	230'030	118'994	349'025
Soleure	288	112	400	70'966	18'436	89'402
Bâle-Ville / Bâle-Campagne	189	49	238	40'389	6'898	47'288
Schaffhouse	59	0	59	17'705	0	17'705
Appenzell Rh. extérieures	4	379	383	918	51'821	52'739
Appenzell Rh. Intérieures	1	263	264		33'312	
St-Gall	1'045	827	1'872	248'317	97'868	346'185
Grisons	49	475	524	11'598	46'765	58'363
Argovie	598	9	607	153'482	1'514	154'995
Thurgovie	842	29	871	252'344	4'903	257'247
Tessin	19	110	129	3'285	10'518	13'802
Vaud	475	250	725	136'367	47'490	183'858
Valais	26	367	393	6'000	22'078	28'079
Neuchâtel	27	301	328	9'781	84'278	94'059
Genève	5	0	5	2'348	0	2'348
Jura	153	206	359	44'977	48'775	93'752
Suisse	8'880	8'651	17'531	2'149'374	1'088'795	3'238'168

Evaluation des données sur la production laitière

Exploitations biologiques par canton

Année civile 2022	Nombre d'exploitations	Lait commercialisé (LC) kg	Quantité moyenne lait commercialisé kg	Taille moyenne des exploitations ha	Nombre moyen de vaches Têtes
Zurich	118	16'803'206	142'400	35.5	29.5
Berne	597	51'315'712	85'956	23.9	18.8
Lucerne	166	24'120'173	145'302	25.8	28.0
Uri	6	212'020	35'337	23.2	13.3
Schwyz	56	4'025'881	71'891	18.7	16.3
Obwald	124	13'033'140	105'106	17.4	21.8
Nidwald	41	3'592'890	87'631	19.3	19.9
Glaris	48	4'248'747	88'516	27.2	21.4
Zoug	27	3'323'843	123'105	27.5	25.8
Fribourg	83	19'459'073	234'447	39.5	39.3
Soleure	57	8'645'494	151'675	37.9	30.0
Bâle-Ville / Bâle-Campagne	41	4'806'651	117'235	32.9	25.6
Schaffhouse	4	602'223	150'556	47.0	34.3
Appenzell Rh. extérieures	77	11'150'017	144'805	25.7	25.1
Appenzell Rh. Intérieures	13	1'501'653	115'512	23.1	23.2
St-Gall	230	31'488'852	136'908	25.4	25.3
Grisons	293	23'773'742	81'139	35.9	19.6
Argovie	65	10'503'012	161'585	35.5	31.1
Thurgovie	115	23'308'941	202'686	28.3	34.2
Tessin	15	1'037'479	69'165	33.7	17.2
Vaud	62	8'885'336	143'312	38.3	30.8
Valais	25	2'533'035	101'321	47.6	22.6
Neuchâtel	27	5'164'327	191'271	49.4	35.0
Genève	1				
Jura	60	13'135'662	218'928	52.3	37.4
Suisse	2'351	286'708'397	121'952	29.2	24.4

Evaluation des données sur la production laitière

Évolution du nombre d'exploitations avec production de lait

Canton	Exploitations avec production de lait commercialisé (ELC)				Lait commercialisé (LC) (t)				Moyenne de lait commercialisé par exploitation (kg)			
	2019	2020	2021	2022	2019	2020	2021	2022	2019	2020	2021	2022
Zurich	935	900	856	842	216'293	212'203	207'653	209'095	231'330	235'781	242'586	248'331
Berne	5'119	4'944	4'789	4'672	651'593	651'081	648'797	638'016	127'289	131'691	135'477	136'562
Lucerne	1'988	1'944	1'880	1'821	364'644	363'130	358'642	356'606	183'422	186'795	190'767	195'830
Uri	170	170	170	173	10'707	10'410	11'124	10'913	62'985	61'236	65'435	63'080
Schwyz	622	600	590	585	75'257	73'356	74'179	73'299	120'992	122'261	125'727	125'297
Obwald	382	380	368	368	40'271	40'312	40'158	39'066	105'421	106'084	109'124	106'158
Nidwald	253	246	238	229	24'919	24'370	24'389	23'228	98'493	99'066	102'473	101'434
Glaris	200	192	186	184	20'497	19'717	20'523	19'739	102'485	102'690	110'340	107'280
Zoug	232	226	220	218	49'928	49'274	48'506	45'864	215'206	218'027	220'480	210'387
Fribourg	1'378	1'351	1'304	1'282	334'319	341'554	342'384	349'025	242'612	252'816	262'564	272'250
Soleure	451	432	414	400	93'800	94'455	90'672	89'402	207'982	218'645	219'014	223'505
Bâle-Ville / Bâle-Campagne	262	252	238	238	49'929	50'052	47'925	47'288	190'568	198'618	201'367	198'687
Schaffhouse	64	62	61	59	17'919	18'530	18'388	17'705	279'981	298'869	301'438	300'082
Appenzell Rh. extérieures	390	384	388	383	52'646	52'909	54'460	52'739	134'989	137'784	140'361	137'700
Appenzell Rh. Intérieures	278	276	270	264	33'654	34'005	34'015	33'494	121'058	123'208	125'982	126'872
St-Gall	2'018	1'971	1'910	1'872	348'685	347'898	348'719	346'185	172'788	176'508	182'575	184'928
Grisons	564	551	533	524	57'896	57'412	59'814	58'363	102'652	104'196	112'221	111'380
Argovie	708	670	629	607	162'233	162'387	155'538	154'995	229'142	242'368	247'279	255'346
Thurgovie	946	914	890	871	263'270	261'953	259'264	257'247	278'298	286'601	291'308	295'347
Tessin	139	141	141	129	14'634	14'416	15'035	13'802	105'284	102'243	106'633	106'996
Vaud	820	778	724	725	184'995	186'393	179'542	183'858	225'604	239'580	247'987	253'597
Valais	408	403	400	393	28'734	28'051	28'896	28'079	70'428	69'606	72'240	71'447
Neuchâtel	350	341	334	328	89'833	91'678	93'288	94'059	256'667	268'852	279'306	286'765
Genève	5	5	5	5	2'208	2'266	2'245	2'348	441'669	453'198	449'038	469'633
Jura	393	383	372	359	92'857	94'858	94'073	93'752	236'276	247'671	252'884	261'148
Suisse	19'075	18'516	17'910	17'531	3'281'720	3'282'670	3'258'229	3'238'168	172'043	177'288	181'922	184'711

Evaluation des données sur la production laitière

Évolution de la SAU moyenne par exploitation

Canton	SAU moyenne (ha)								
	2006/07	2010/11	2016	2017	2018	2019	2020	2021	2022
Zurich	23.8	26.1	30.4	31.2	31.9	32.2	32.7	33.7	34.2
Berne	17.2	18.6	21.3	21.7	22.0	22.4	22.8	23.0	23.4
Lucerne	17.2	18.6	20.3	20.6	20.8	21.2	21.3	21.7	22.1
Uri	11.5	12.0	13.4	13.8	14.4	14.4	14.6	14.9	15.3
Schwyz	15.9	17.0	18.4	18.5	19.1	19.2	19.6	19.8	19.8
Obwald	12.5	13.2	14.9	15.2	15.4	15.4	15.7	16.0	16.0
Nidwald	13.2	14.1	15.1	15.5	15.6	15.6	15.8	16.1	16.4
Glaris	19.6	19.8	22.3	22.5	23.2	23.4	23.8	24.8	25.1
Zoug	21.8	23.4	25.5	26.2	26.2	26.2	26.6	26.9	26.8
Fribourg	27.1	30.2	34.4	34.9	35.4	35.7	36.3	36.9	37.9
Soleure	26.4	28.4	31.8	32.4	32.8	33.0	33.1	33.9	34.6
Bâle-Ville / Bâle-Campagne	27.3	30.3	33.1	33.5	33.8	34.5	35.6	35.6	36.4
Schaffhouse	34.7	37.7	43.3	45.3	47.2	50.0	50.2	50.5	51.5
Appenzell Rh. extérieures	18.2	19.7	21.4	21.8	22.1	21.8	22.5	22.6	22.5
Appenzell Rh. Intérieures	14.3	15.9	18.2	18.6	19.0	19.3	19.5	19.6	20.2
St-Gall	19.0	20.3	22.7	23.0	23.3	23.4	23.8	24.3	24.6
Grisons	26.6	29.0	32.3	32.8	33.4	33.9	34.8	35.4	36.3
Argovie	23.2	25.6	28.7	29.4	29.9	30.6	31.1	31.7	32.5
Thurgovie	22.0	23.7	26.7	27.4	28.0	28.6	29.1	29.5	29.9
Tessin	25.2	30.0	35.0	34.5	34.3	35.0	34.8	34.2	35.5
Vaud	32.9	36.2	41.3	42.0	43.1	44.2	45.4	47.0	47.3
Valais	17.5	21.3	25.7	26.1	26.2	26.5	27.0	27.2	27.9
Neuchâtel	42.5	45.5	54.5	55.6	57.2	58.2	59.0	59.0	59.3
Genève	51.3	65.7	82.5	79.1	86.6	91.2	89.9	96.7	102.0
Jura	40.3	45.7	48.9	48.6	49.5	49.7	50.7	50.4	50.8
Suisse	21.7	23.3	26.1	26.5	26.9	27.2	27.7	28.0	28.5

Evaluation des données sur la production laitière

Évolution du nombre moyen de vaches laitières par exploitation

Canton	Nombre moyen de vaches									2021-2022 %
	2006/07	2010/11	2016	2017	2018	2019	2020	2021	2022	
Zurich	22.3	25.2	31.0	32.0	33.2	33.2	33.7	34.7	35.4	2.0
Berne	15.5	16.8	19.7	20.2	20.5	20.9	21.2	21.7	22.2	2.2
Lucerne	20.2	21.8	25.8	26.4	26.8	27.0	27.3	28.1	28.6	1.7
Uri	12.2	12.0	13.5	13.4	13.5	13.4	13.3	13.9	14.2	2.2
Schwyz	16.9	17.3	19.8	20.3	20.9	21.1	21.4	21.9	21.9	0.0
Obwald	15.0	15.9	19.0	19.6	20.1	20.3	20.5	21.0	21.1	0.3
Nidwald	15.5	16.3	18.1	18.8	19.2	19.1	18.8	19.7	19.7	0.0
Glaris	17.3	17.3	20.4	20.4	21.1	21.4	21.5	22.6	23.0	1.5
Zoug	23.8	26.3	31.4	31.3	32.2	32.8	32.6	33.2	33.2	0.2
Fribourg	25.0	28.0	33.1	33.8	35.0	35.2	36.0	36.7	38.9	5.9
Soleure	20.7	23.5	28.4	29.3	30.3	30.6	31.0	32.1	32.7	2.1
Bâle-Ville / Bâle-Campagne	22.6	24.7	28.6	29.1	29.5	29.8	30.0	30.4	31.3	3.2
Schaffhouse	23.2	26.9	34.9	35.5	35.9	38.0	39.4	40.3	41.0	1.7
Appenzell Rh. extérieures	18.1	19.2	21.8	22.2	22.7	22.7	23.3	23.8	23.8	-0.3
Appenzell Rh. Intérieures	15.4	16.8	19.7	19.6	20.2	20.7	21.0	21.4	22.0	2.6
St-Gall	19.9	21.7	25.4	26.0	26.5	26.3	26.9	27.7	28.0	0.8
Grisons	16.6	17.9	20.6	21.2	21.2	20.6	21.2	21.6	22.5	4.0
Argovie	21.7	24.4	29.4	30.7	31.6	31.5	32.7	34.1	35.2	3.1
Thurgovie	25.3	29.4	34.9	36.1	36.6	37.1	38.0	39.5	39.8	0.9
Tessin	18.7	19.9	20.6	22.1	22.0	22.3	21.9	21.3	22.6	6.1
Vaud	24.6	26.4	32.2	33.4	34.8	35.4	37.1	39.1	40.3	3.1
Valais	12.5	14.3	15.7	16.1	16.1	16.6	16.9	17.1	17.4	1.9
Neuchâtel	26.7	29.6	36.6	37.4	38.8	40.4	40.2	40.9	42.5	3.9
Genève	29.7	45.8	57.4	50.2	57.8	56.2	56.0	56.4	61.0	8.2
Jura	25.5	28.0	33.8	34.2	34.8	35.7	35.9	36.2	38.0	5.0
Suisse	19.6	21.4	25.2	25.8	26.4	26.4	27.1	27.8	28.5	2.4

Evaluation des données sur la production laitière

Evolution de la production laitière sur les exploitations d'estivage

Canton	Exploitations avec production de lait commercialisé			Lait commercialisé (LC) (t)			Moyenne de lait commercialisé par exploitation (kg)		
	2020	2021	2022	2020	2021	2022	2020	2021	2022
Zurich									
Berne	516	466	500	20'460	16'875	18'002	39'651	36'212	36'005
Lucerne	24	24	22	1'066	938	923	44'400	39'078	41'967
Uri	133	133	131	4'258	3'900	3'995	32'014	29'324	30'494
Schwyz	79	79	79	2'465	2'219	2'278	31'200	28'086	28'837
Obwald	163	152	151	5'021	4'602	4'586	30'803	30'278	30'372
Nidwald	62	61	62	2'389	2'057	2'204	38'526	33'717	35'547
Glaris	69	65	66	3'342	2'891	3'134	48'428	44'476	47'478
Zoug	1	1	1						
Fribourg	140	130	132	8'201	7'576	7'266	58'581	58'278	55'045
Soleure									
Bâle-Ville / Bâle-Campagne									
Schaffhouse									
Appenzell Rh. extérieures	49	48	49	1'373	1'279	1'204	28'012	26'640	24'565
Appenzell Rh. Intérieures	75	72	72	1'323	1'131	1'241	17'634	15'706	17'232
St-Gall	82	85	85	4'276	4'003	4'170	52'145	47'098	49'061
Grisons	147	147	149	9'218	9'081	9'105	62'711	61'774	61'108
Argovie									
Thurgovie									
Tessin	67	61	64	4'315	4'216	3'914	64'409	69'107	61'150
Vaud	217	206	204	17'609	17'791	16'939	81'148	86'365	83'037
Valais	164	161	158	9'073	9'105	8'205	55'321	56'551	51'930
Neuchâtel	6	5	6	555	444	420	92'493	88'761	70'002
Genève									
Jura									
Suisse	1'994	1'896	1'931	94'973	88'134	87'602	47'629	46'484	45'366

Evaluation des données sur la production laitière

Nombre d'exploitations laitières selon le volume de lait commercialisé

Année civile 2022 Classe de grandeur kg	Région de plaine		Région de montagne		Régions de plaine et de montagne	
	ELC Nombre	LC t	ELC Nombre	LC t	ELC Nombre	LC t
1 - 25'000	150	1'828	582	7'883	732	9'712
25'001 - 50'000	312	12'073	1'044	40'178	1'356	52'251
50'001 - 75'000	504	31'916	1'408	87'958	1'912	119'874
75'001 - 100'000	719	63'177	1'374	119'669	2'093	182'846
100'001 - 125'000	828	93'241	1'113	124'036	1'941	217'277
125'001 - 150'000	855	117'525	822	112'489	1'677	230'013
150'001 - 175'000	713	115'816	578	93'272	1'291	209'088
175'001 - 200'000	712	133'467	403	74'819	1'115	208'286
200'001 - 225'000	572	121'316	301	63'648	873	184'965
225'001 - 250'000	468	111'216	227	53'543	695	164'759
250'001 - 275'000	377	98'719	164	42'969	541	141'688
275'001 - 300'000	358	102'680	120	34'560	478	137'240
300'001 - 325'000	272	85'070	93	29'125	365	114'195
325'001 - 350'000	235	79'262	73	24'652	308	103'915
350'001 - 375'000	223	80'623	70	25'378	293	106'001
375'001 - 400'000	212	82'041	37	14'272	249	96'313
400'001 - 500'000	584	260'318	123	54'155	707	314'472
500'001 - 1'000'000	705	453'796	105	66'607	810	520'402
> 1'000'000	81	105'290	14	19'582	95	124'872
Total	8'880	2'149'374	8'651	1'088'795	17'531	3'238'168

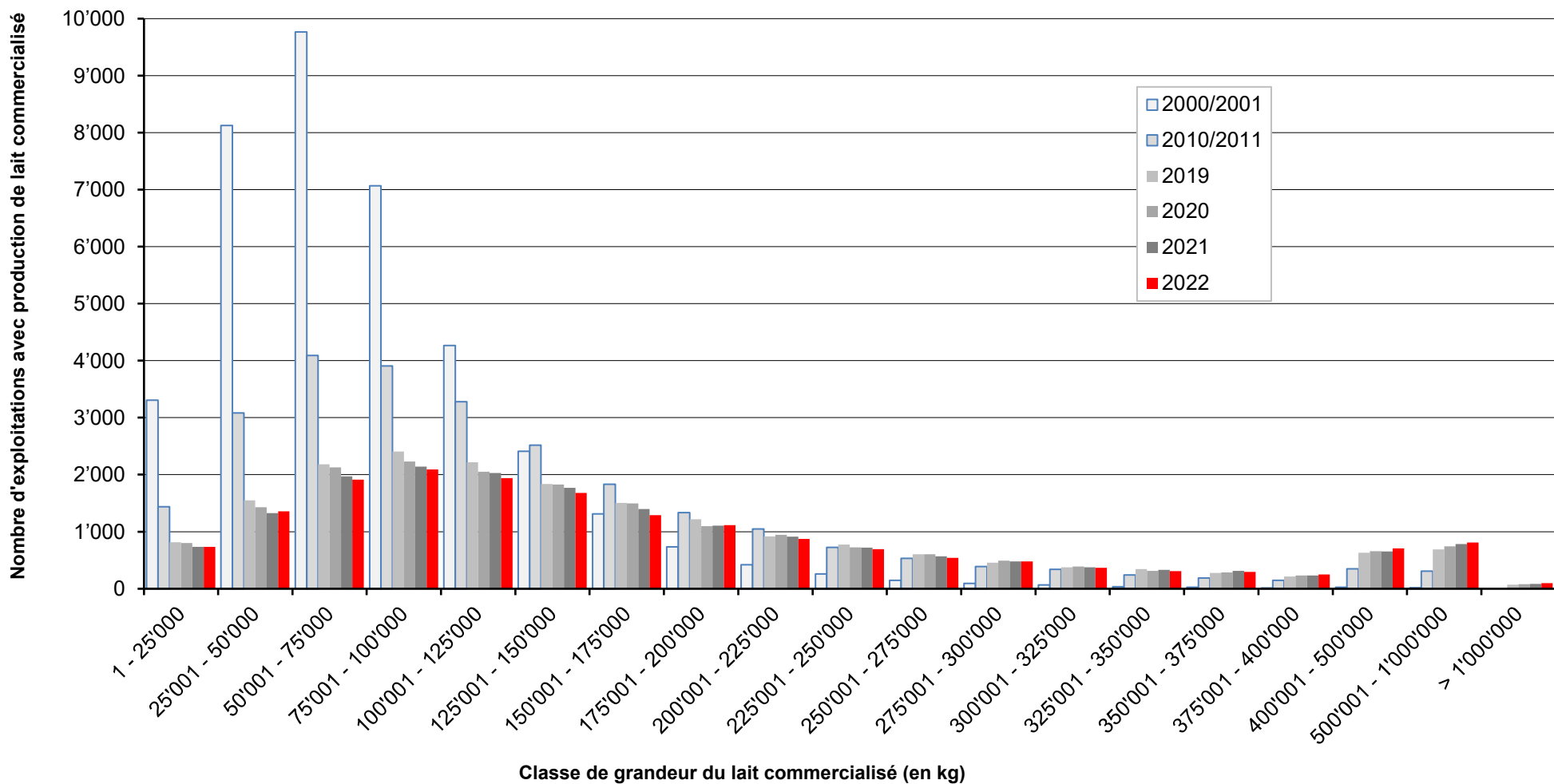
Evaluation des données sur la production laitière

Pourcentage d'exploitations laitières selon le volume de lait commercialisé

Année civile 2022	Région de plaine		Région de montagne		Régions de plaine et de montagne	
	ELC Nombre	LC t	ELC Nombre	LC t	ELC Nombre	LC t
Suisse	8'880	2'149'374	8'651	1'088'795	17'531	3'238'168
Classe de grandeur kg	Répartition Plaine / Montagne %				Suisse %	
1 - 25'000	20.5	18.8	79.5	81.2	4.2	0.3
25'001 - 50'000	23.0	23.1	77.0	76.9	7.7	1.6
50'001 - 75'000	26.4	26.6	73.6	73.4	10.9	3.7
75'001 - 100'000	34.4	34.6	65.6	65.4	11.9	5.6
100'001 - 125'000	42.7	42.9	57.3	57.1	11.1	6.7
125'001 - 150'000	51.0	51.1	49.0	48.9	9.6	7.1
150'001 - 175'000	55.2	55.4	44.8	44.6	7.4	6.5
175'001 - 200'000	63.9	64.1	36.1	35.9	6.4	6.4
200'001 - 225'000	65.5	65.6	34.5	34.4	5.0	5.7
225'001 - 250'000	67.3	67.5	32.7	32.5	4.0	5.1
250'001 - 275'000	69.7	69.7	30.3	30.3	3.1	4.4
275'001 - 300'000	74.9	74.8	25.1	25.2	2.7	4.2
300'001 - 325'000	74.5	74.5	25.5	25.5	2.1	3.5
325'001 - 350'000	76.3	76.3	23.7	23.7	1.8	3.2
350'001 - 375'000	76.1	76.1	23.9	23.9	1.7	3.3
375'001 - 400'000	85.1	85.2	14.9	14.8	1.4	3.0
400'001 - 500'000	82.6	82.8	17.4	17.2	4.0	9.7
500'001 - 1'000'000	87.0	87.2	13.0	12.8	4.6	16.1
> 1'000'000	85.3	84.3	14.7	15.7	0.5	3.9
					100.0	100.0

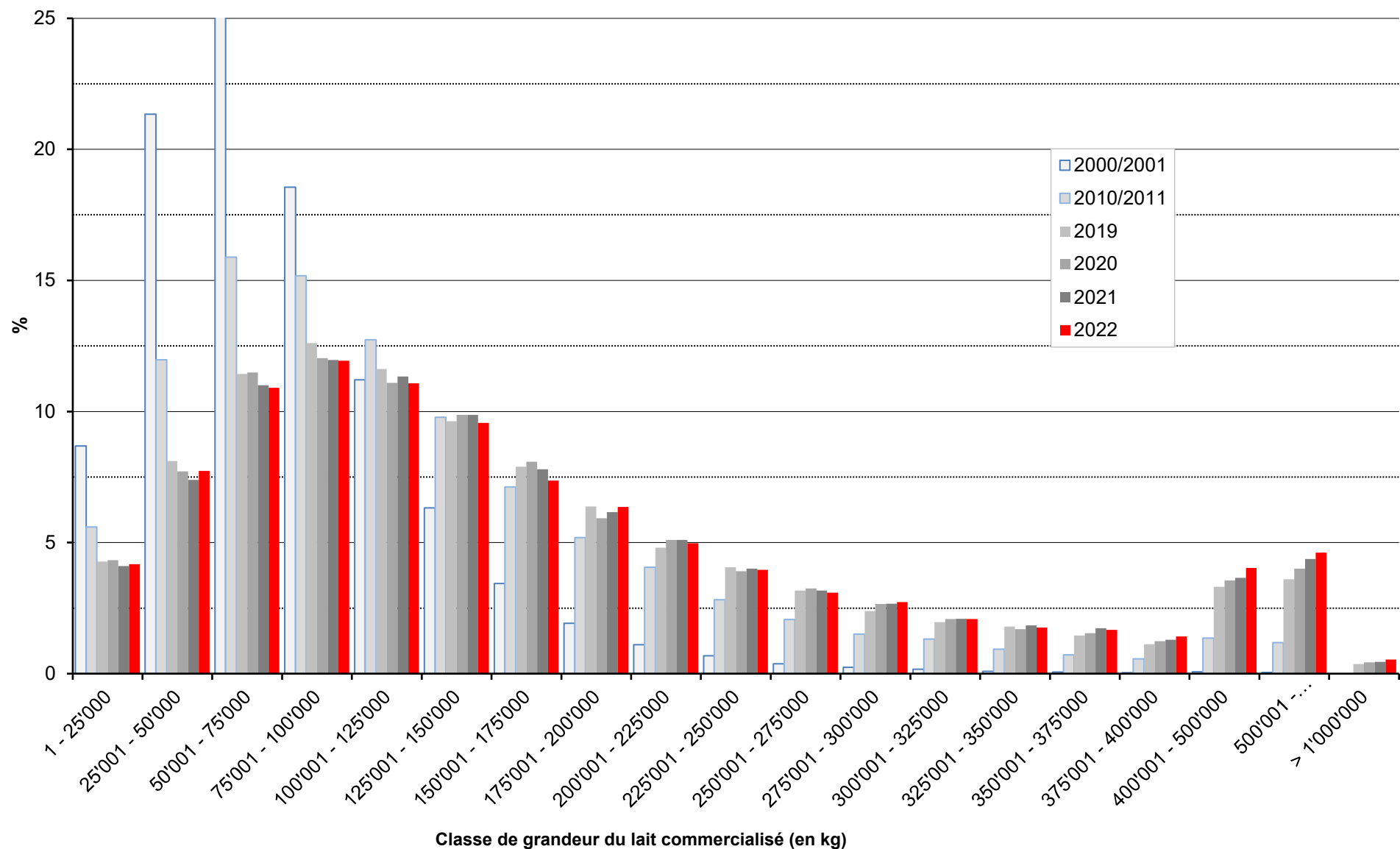
Evaluation des données sur la production laitière

Nombre d'exploitations avec production de lait commercialisé par classe de grandeur



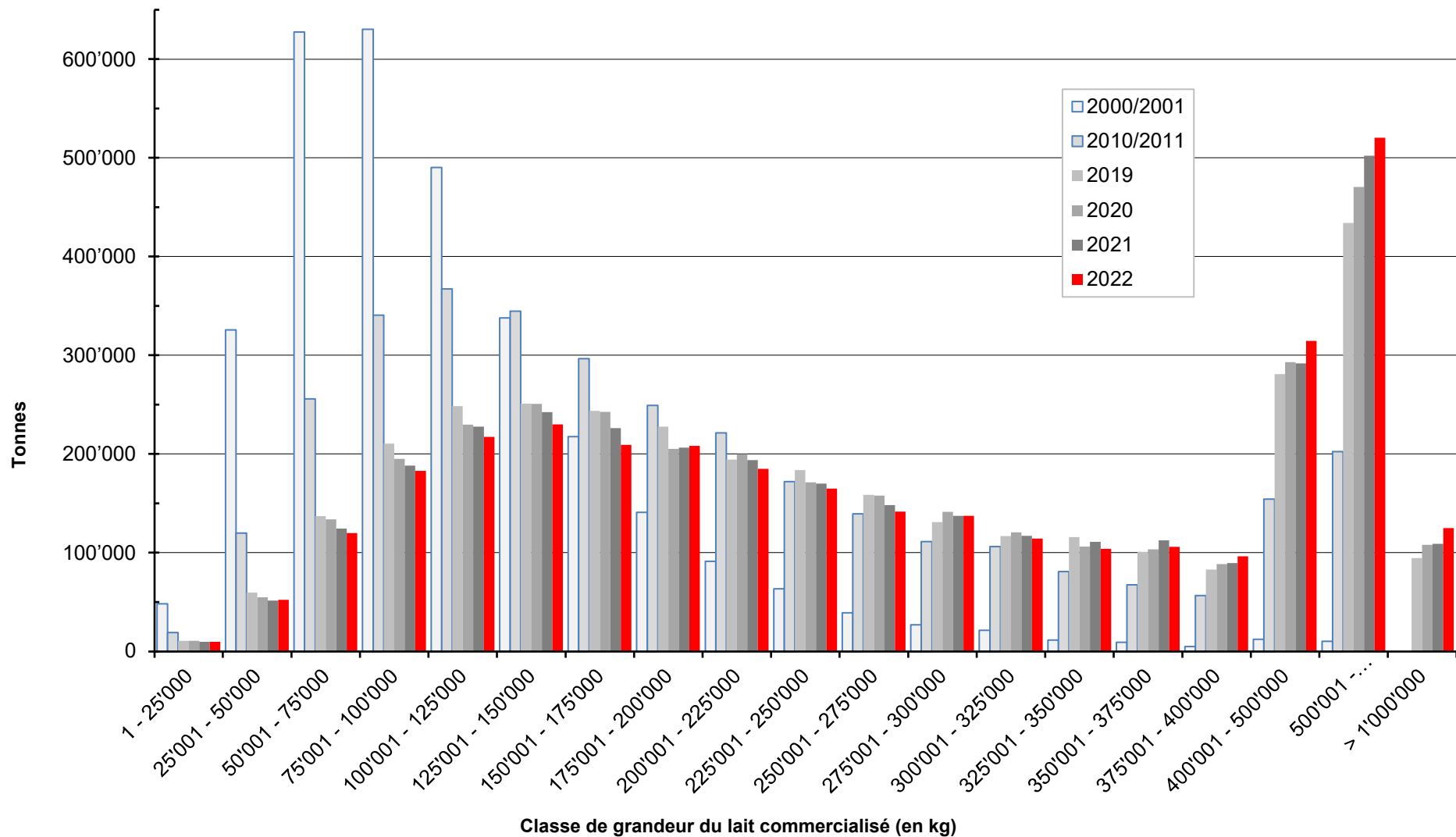
Evaluation des données sur la production laitière

Exploitations avec production de lait commercialisé par classe de grandeur



Evaluation des données sur la production laitière

Lait commercialisé par classe de grandeur



Evaluation des données sur la production laitière

Part de lait commercialisé par classe de grandeur

