

Scheda di controllo

## *Eotetranychus lewisi*

## Ragno acaro di Lewis



Organismo da quarantena

Acaro

### Descrizione

*Eotetranychus lewisi* è un acaro polifago che si nutre di foglie e frutti di oltre 60 piante ospiti note. Lo sviluppo delle uova fino all'esemplare adulto dura circa due settimane.

### Piante da controllare

Colture in pieno campo e in serra, in particolare *Euphorbia sp.* ed *Euphorbia pulcherrima*, *Fragaria sp.*, *Curcubita sp.*, *Solanum sp.*, *Vitis sp.*, *Rosa sp.*, *Prunus sp.*, *Rubus sp.*, *Citrus sp.*

### Sintomi

Le piante infestate presentano piccole macchie giallastre / biancastre sulle foglie o sottili ragnatele biancastre (stessi sintomi degli acari autoctoni).

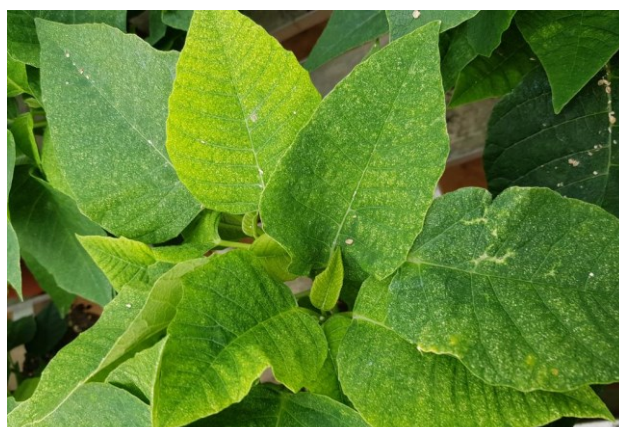


La differenziazione tra *Eotetranychus lewisi* e gli acari autoctoni deve avvenire mediante una diagnosi di laboratorio.



Ragno acaro di Lewis

© Jörg Schaller, LELF Brandenburg (EPPO Global Database, <https://gd.eppo.int>)



Sintomi su *Euphorbia pulcherrima*

© Andreas Bardenhorts, Landwirtschaftskammer Schleswig-Holstein, (EPPO Global Database, <https://gd.eppo.int>)

### Diffusione

*Eotetranychus lewisi* si diffonde principalmente attraverso il commercio di materiale vegetale. A livello locale gli acari si diffondono per lo più mediante correnti e nelle serre soprattutto con il personale.

1	2	3	4	5	6	7	8	9	10	11	12
Inverno			Primavera			Estate			Autunno		
Sintomi in pieno campo											
Sintomi in serra											
Controlli											

### Controllo

Controlli visivi regolari (pagina inferiore della foglia in particolare per foglie vecchie) per constatare l'assenza di contaminazioni.

### Cosa fare in caso di sospetto?

- Annotare il luogo (particella, n. di fila, n. di pianta) e la data dell'avvistamento.
- Informare immediatamente il Servizio fitosanitario federale SFF (tel: +41 58 462 25 50; e-mail: [phyto@blw.admin.ch](mailto:phyto@blw.admin.ch)).