

## Il vostro contributo alla lotta contro il tarlo asiatico

Poiché il tarlo asiatico può provocare ingenti danni nel bosco e nelle aree d'insediamento, è importante notificare ogni avvistamento alle autorità preposte alla protezione del bosco. Quanto prima è riconosciuta l'infestazione, tanto maggiori sono le opportunità per una lotta efficace.

### Cosa fare se avvistate un tarlo asiatico.

- Catturate il coleottero e rinchiudetelo in un contenitore di vetro o di metallo chiuso. Verificate le diverse caratteristiche.
- Se possibile, fotografate il coleottero, annotate la posizione esatta e il nome della pianta infestata sulla quale è stato osservato.
- Contattate le autorità preposte alla protezione del bosco del vostro Cantone.

#### Cantone N. di telefono

AG	062 835 28 33
AI	071 788 95 74
AR	071 353 67 73
BE	031 636 49 11
BL	061 552 59 95
BS	061 552 59 95
FR	026 305 23 43
GE	022 388 55 40
GL	055 646 64 53

#### Cantone N. di telefono

GR	081 257 38 57
JU	032 420 48 00
LU	041 485 88 60
NE	032 889 79 05
NW	041 618 40 57
OW	041 666 63 21
SG	058 229 35 05
SH	052 632 73 53
SO	032 627 23 45

#### Cantone N. di telefono

SZ	055 412 28 02
TG	058 345 62 94
TI	091 814 28 51
UR	041 875 23 18
VD	021 316 61 45
VS	027 606 32 29
ZG	041 728 35 25
ZH	043 259 27 45
FL	00423 236 66 04

In collaborazione con WSL

# Aiutateci a proteggere la Svizzera dal tarlo asiatico!



## Tarlo asiatico (*Anoplophora chinensis*)

Un insetto che minaccia alberi e boschi

## Chi è il tarlo asiatico?

- Il tarlo asiatico (*Anoplophora chinensis*, CLB) è un coleottero originario del sud-est asiatico dalle sembianze molto simili al tarlo asiatico del fusto (*Anoplophora glabripennis*, ALB).
- In Europa ci sono infestazioni per esempio in Italia e Francia.
- Intacca principalmente aceri, platani, alberi da frutto, in particolare agrumi, rose e circa altre 100 latifoglie.
- È introdotto attraverso piante vive (p.es. bonsai, acero palmato, ecc.).
- Il CLB è considerato particolarmente pericoloso e deve essere notificato e combattuto.



Foto 1: Matteo Maspero



Foto 2: Matteo Maspero



Foto 3: Matteo Maspero

Foto 1: CLB durante la deposizione delle uova

Foto 2: larve con clipeo riconoscibile

Foto 3: tronco infestato e fori d'uscita circolari

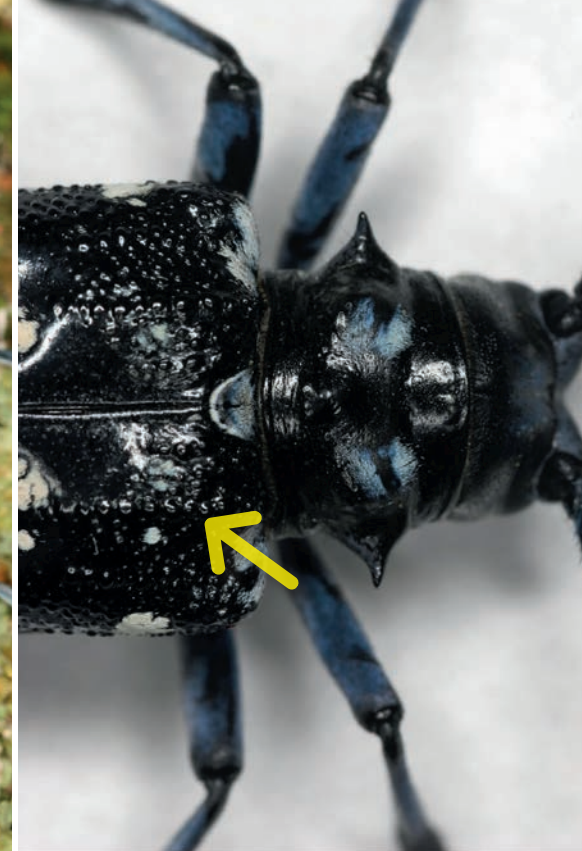


Foto: Beat Wermelinger, WSL

## Come si riconosce il tarlo asiatico?

- Dorso nero lucido con base granulosa (immagine in alto a destra)
- 10 - 20 macchie chiare
- Pronoto nero o bianco (immagine in alto a sinistra)
- Corpo (escl. antenne) 25-40 mm
- Antenne 1 - 2x lunghezza del corpo
- I coleotteri volano soprattutto tra aprile e ottobre.

## Attenzione: rischio di confusione!

<http://waldschutz.wsl.ch> > Gehölzschädlinge > Asiatischer Laubholzbockkäfer ALB > Verwechslungen (in tedesco o francese)